

# **WÄRTSILÄ OYJ ABP**

**2008 TULOSPPRESENTAATIO**

**OLE JOHANSSON, KONSERNIJOHTAJA**

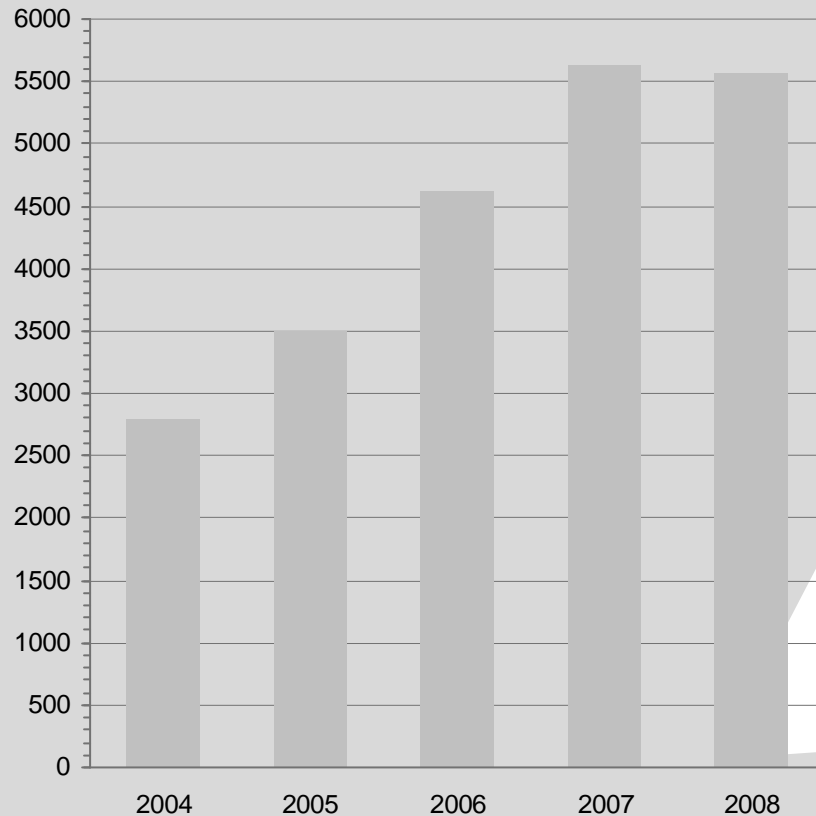
**30.1.2009**



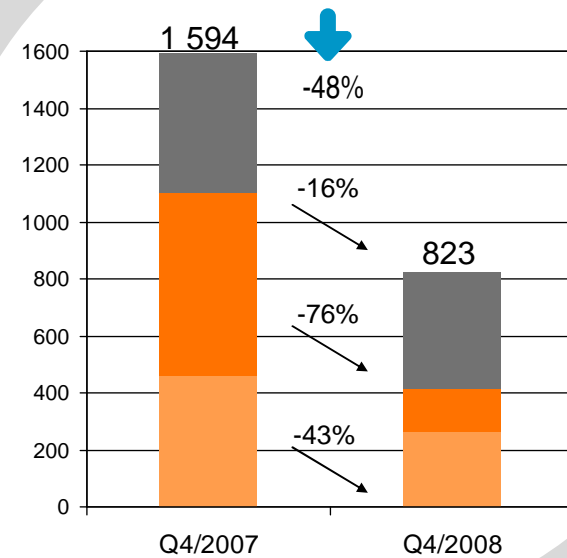
- Liikevaihto +23%, 4.612 milj. euroa
- Liiketulos parani selvästi, 525 milj. euroa, 11,4% liikevaihdosta
- Tulos/osake 3,88 euroa (2,74)
- Tilauskertymä 5.573 milj. euroa (5.633)

# Koko vuoden tilauskertymä viime vuoden tasolla

MEUR

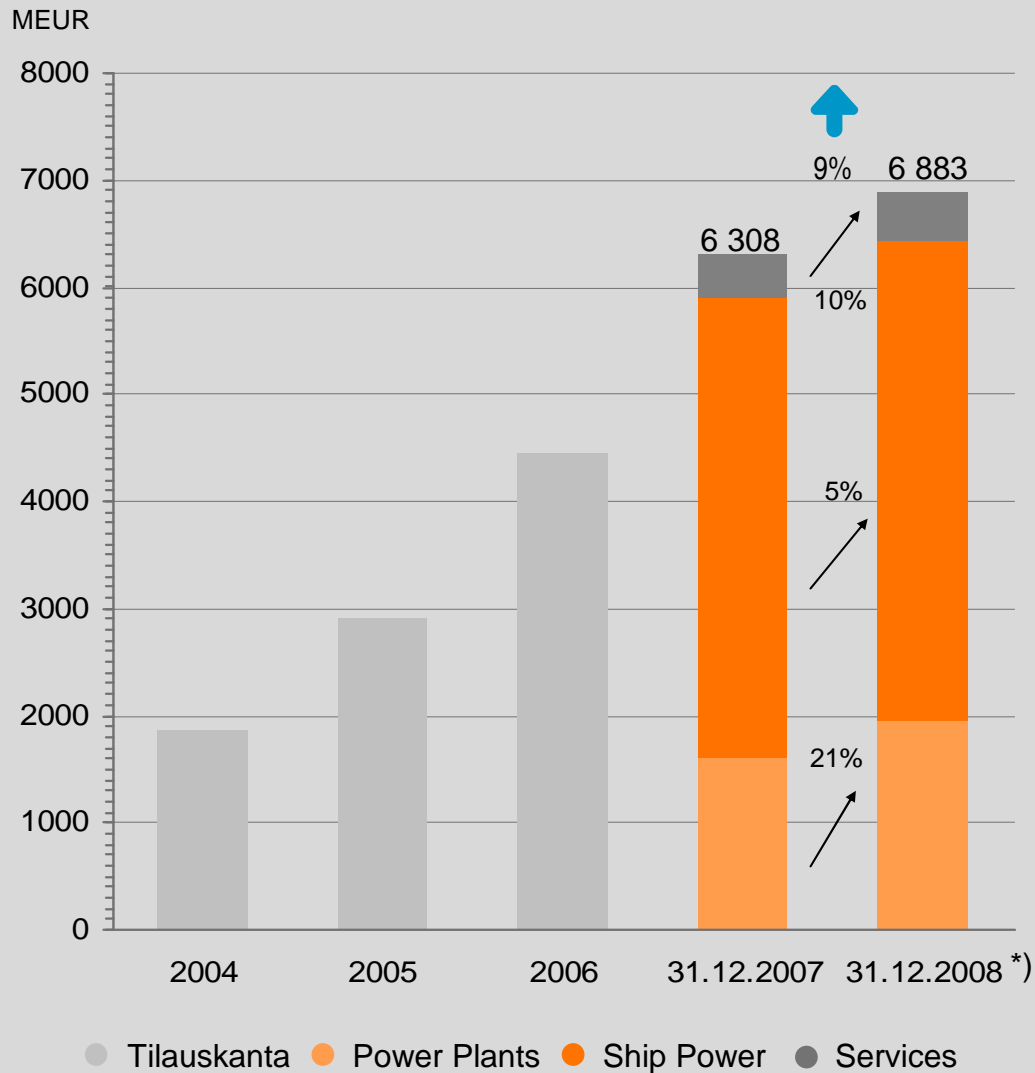


## Neljännen kvartaalin kehitys



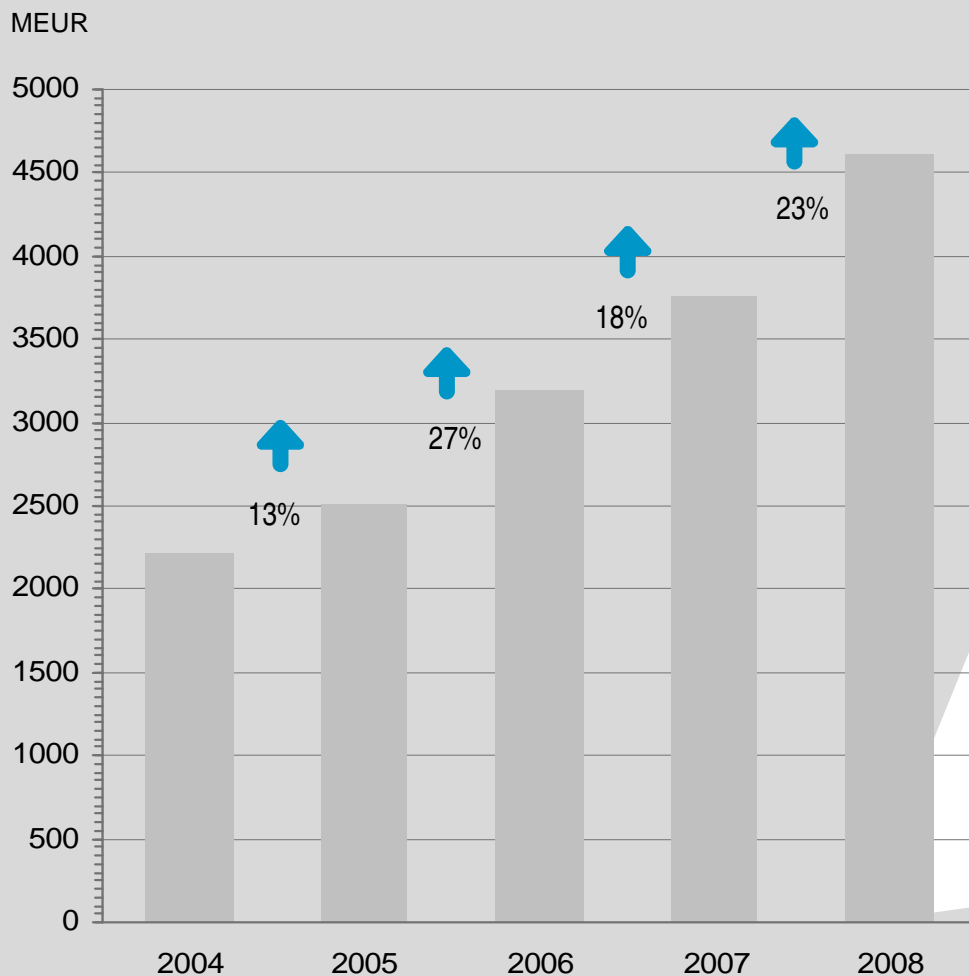
● Tilaukset ● Power Plants ● Ship Power ● Services

# Tilaukanta kasvoi 9%



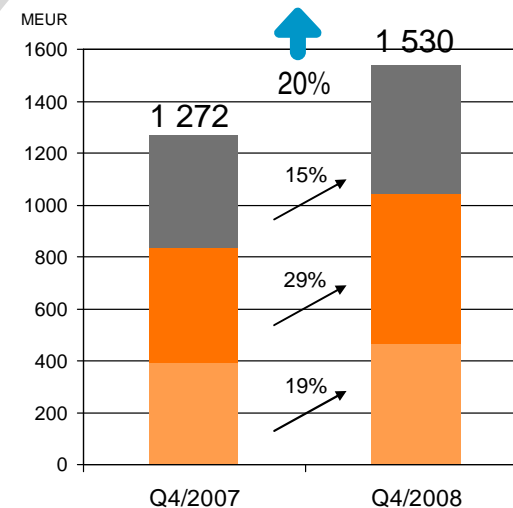
\*) Tilausten peruutuksia 333 milj. euron arvosta ja Bio Powerin 116 milj. euron tilaukanta on vähennetty tilaukannasta. Yritystoihin liittyvät tilaukannan lisäykset ja muut kertaluonteiset erät olivat 158 milj. euroa.

# Liikevaihto kasvoi suunnitellusti

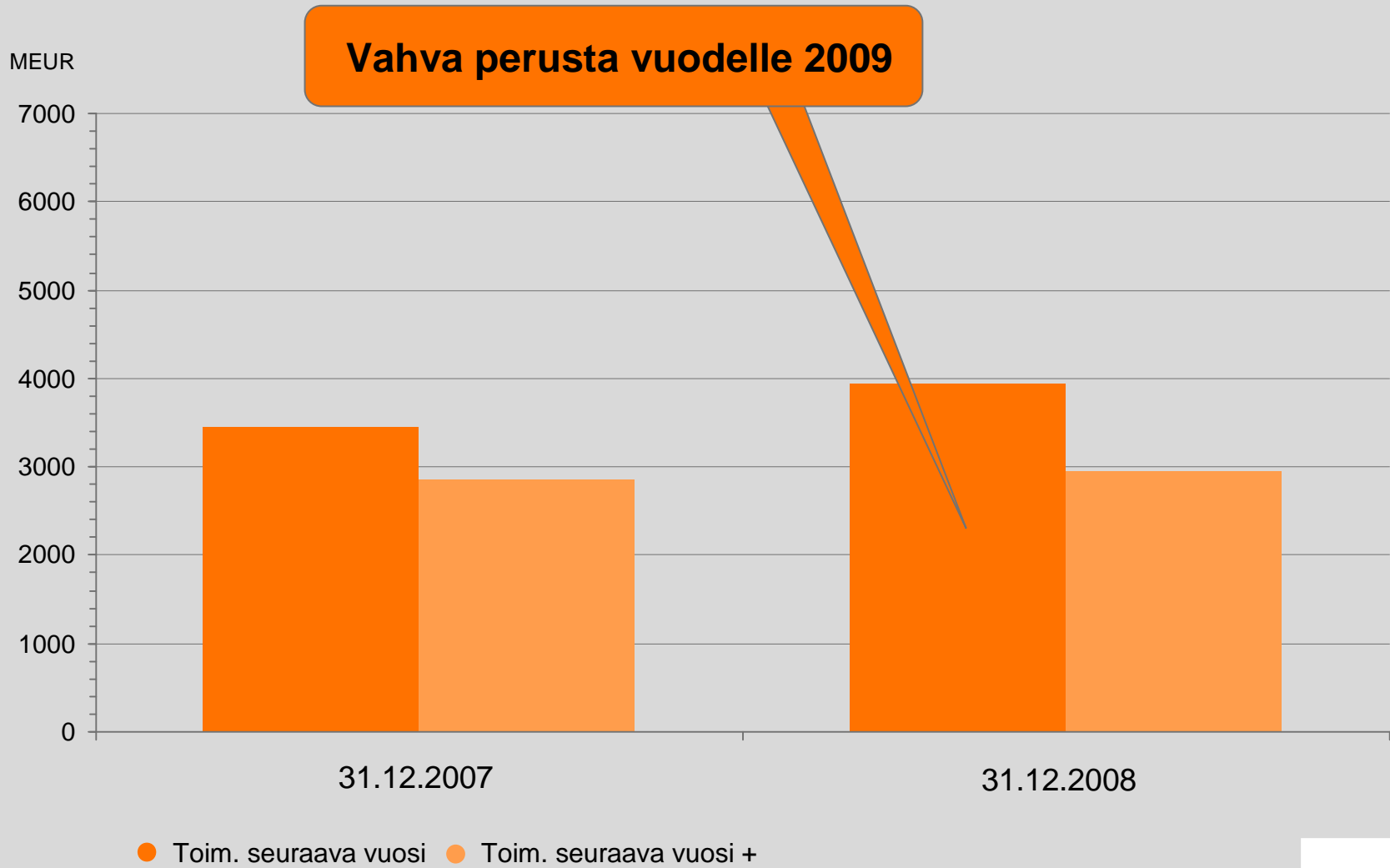


● Liikevaihto ● Power Plants ● Ship Power ● Services

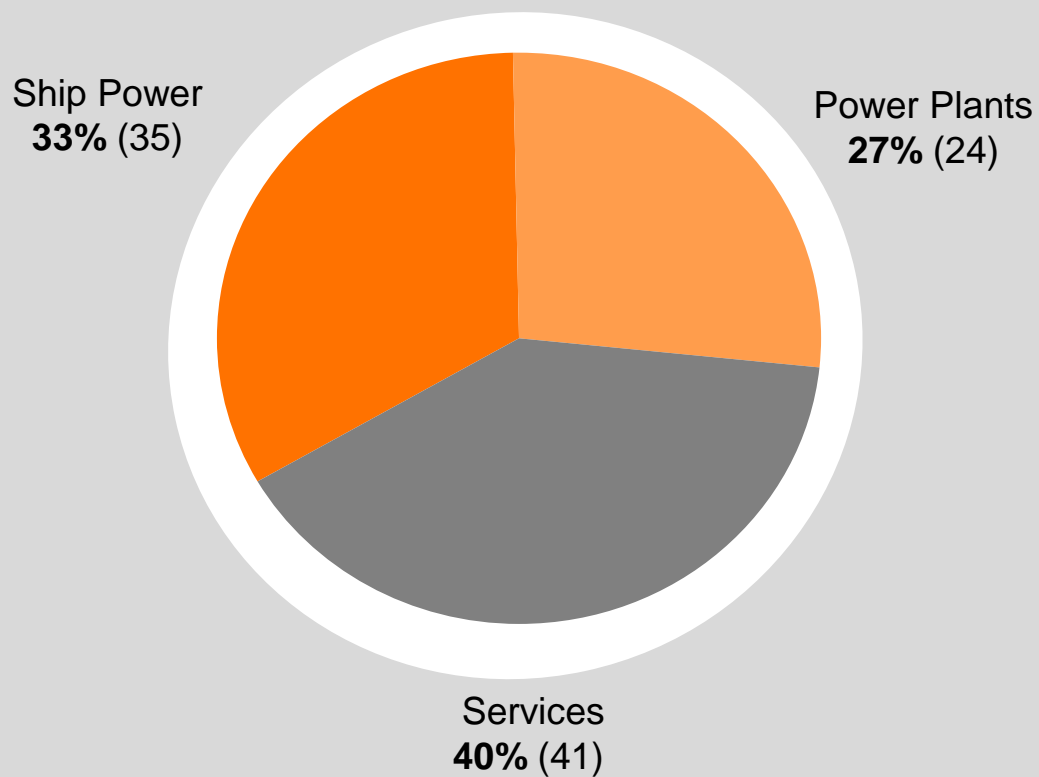
## Neljännen kvartaalin kehitys



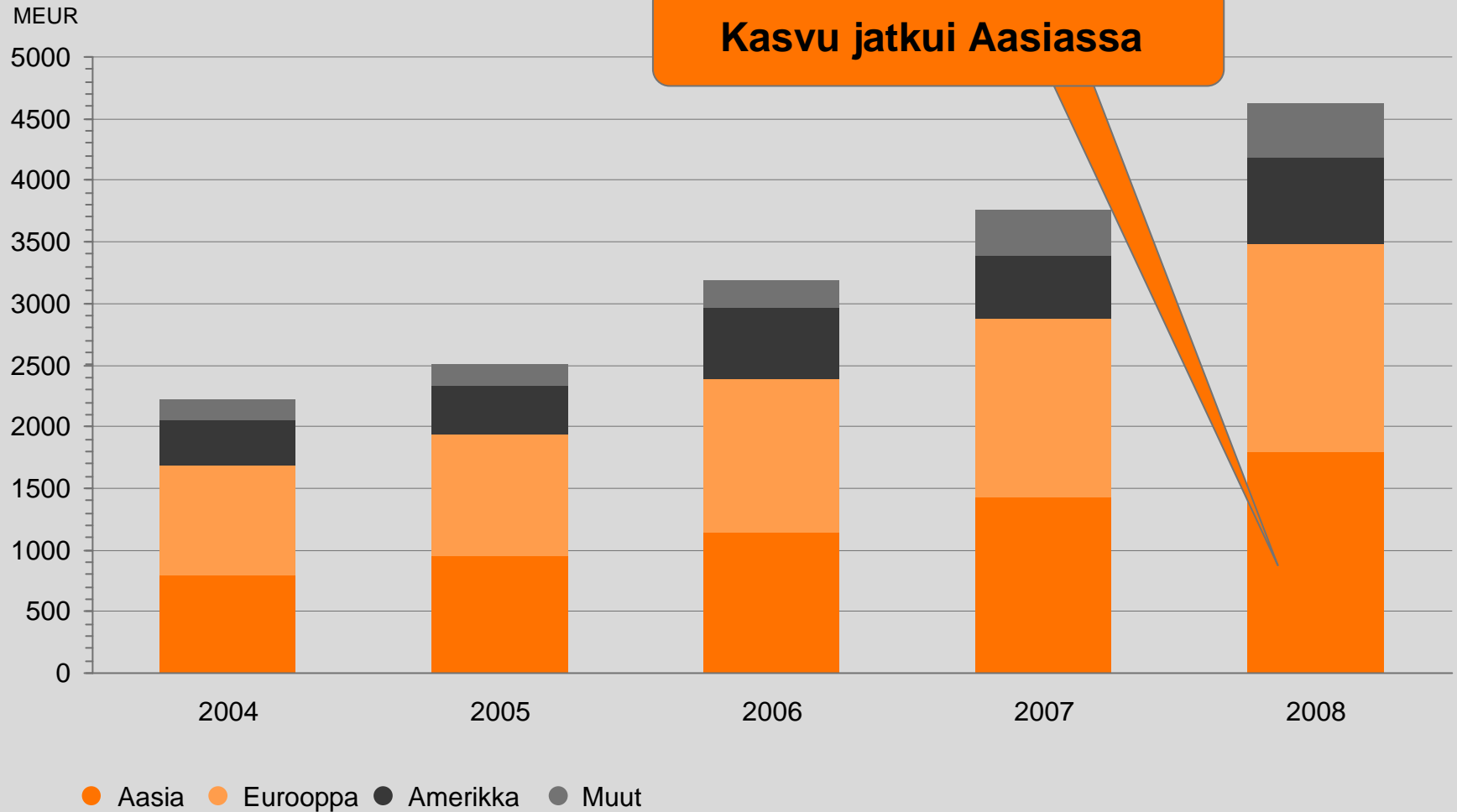
# Tilaukannan jakauma



# Liikevaihto liiketoiminnoittain 2008

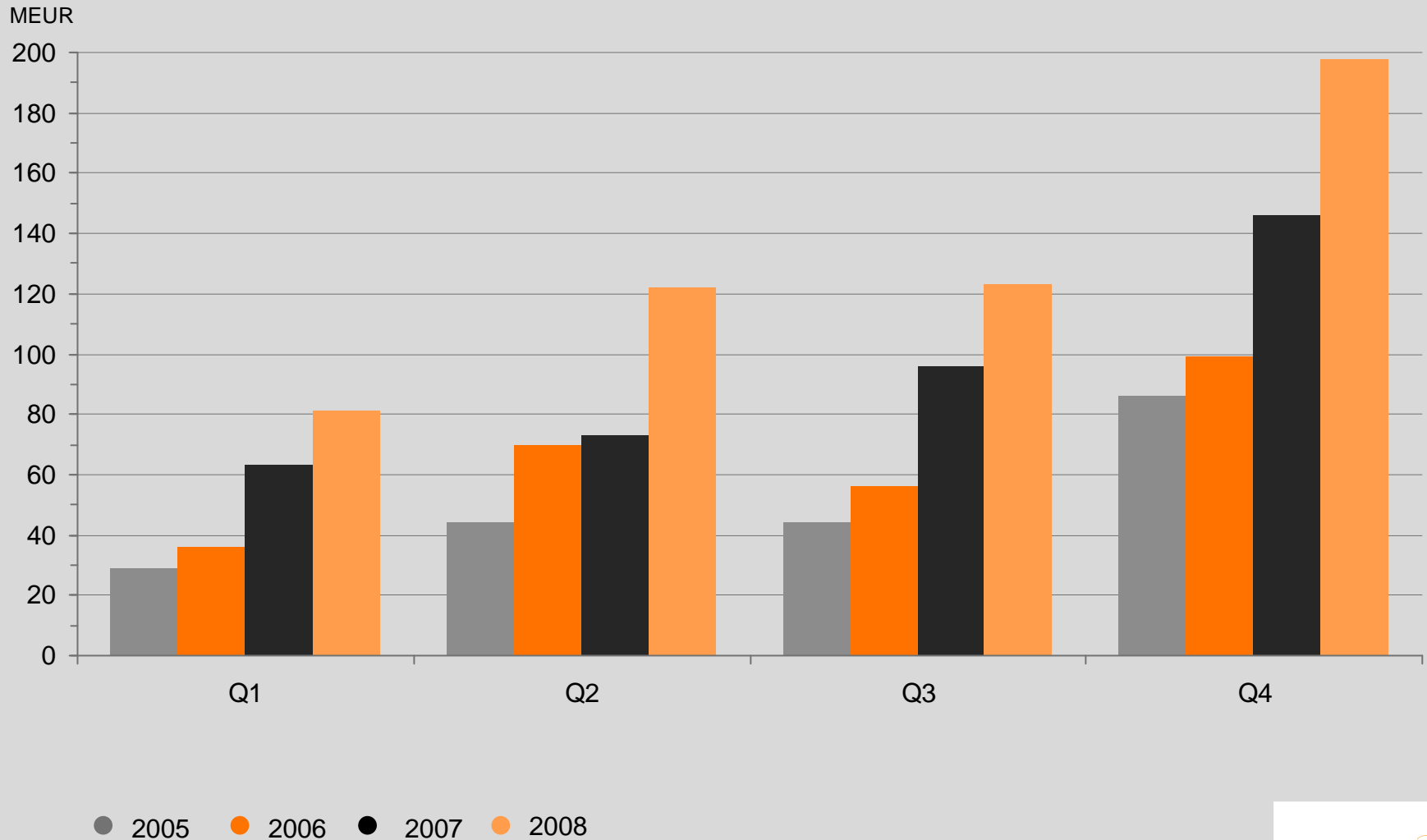


# Liikevaihto markkina-alueittain



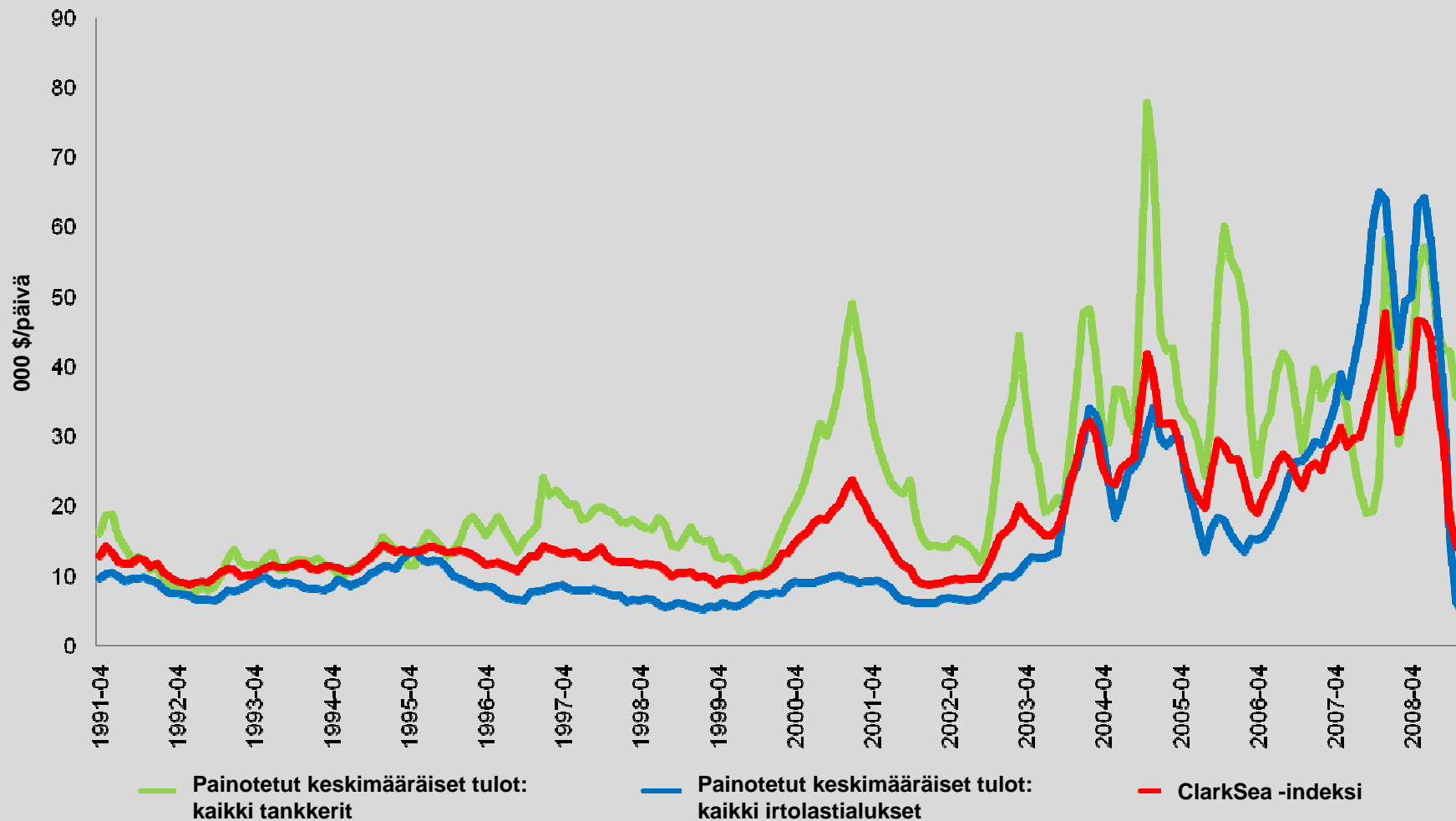


# Liikevoitto ennätystasolla



# Ship Power markkinat - kehitys

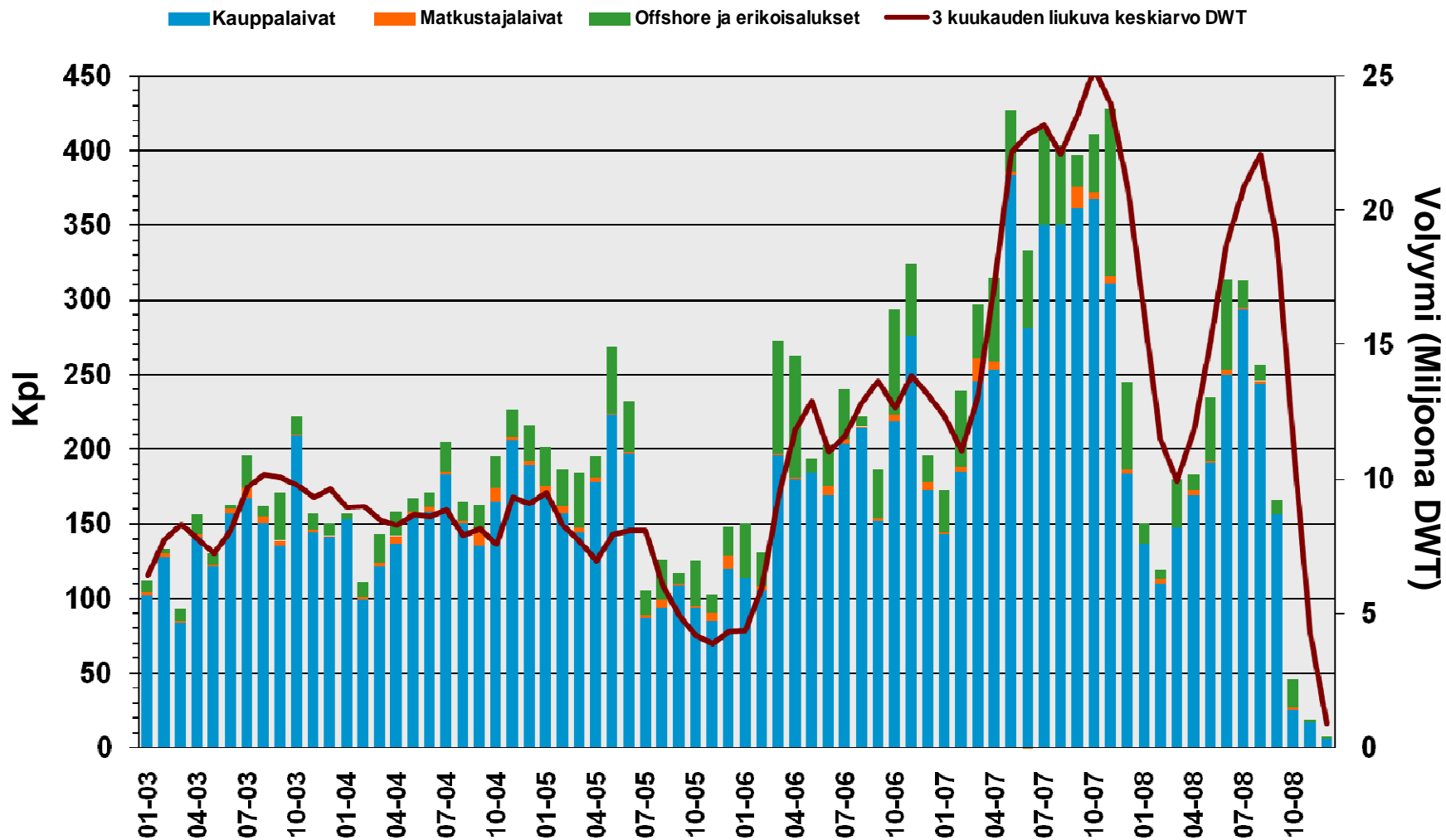
## Varustamojen tulot laskeneet dramaattisesti



ClarkSea -indeksiin sisältyvät tankkerit, irtolastialukset, konttialukset sekä kaasua kuljettavat alukset.

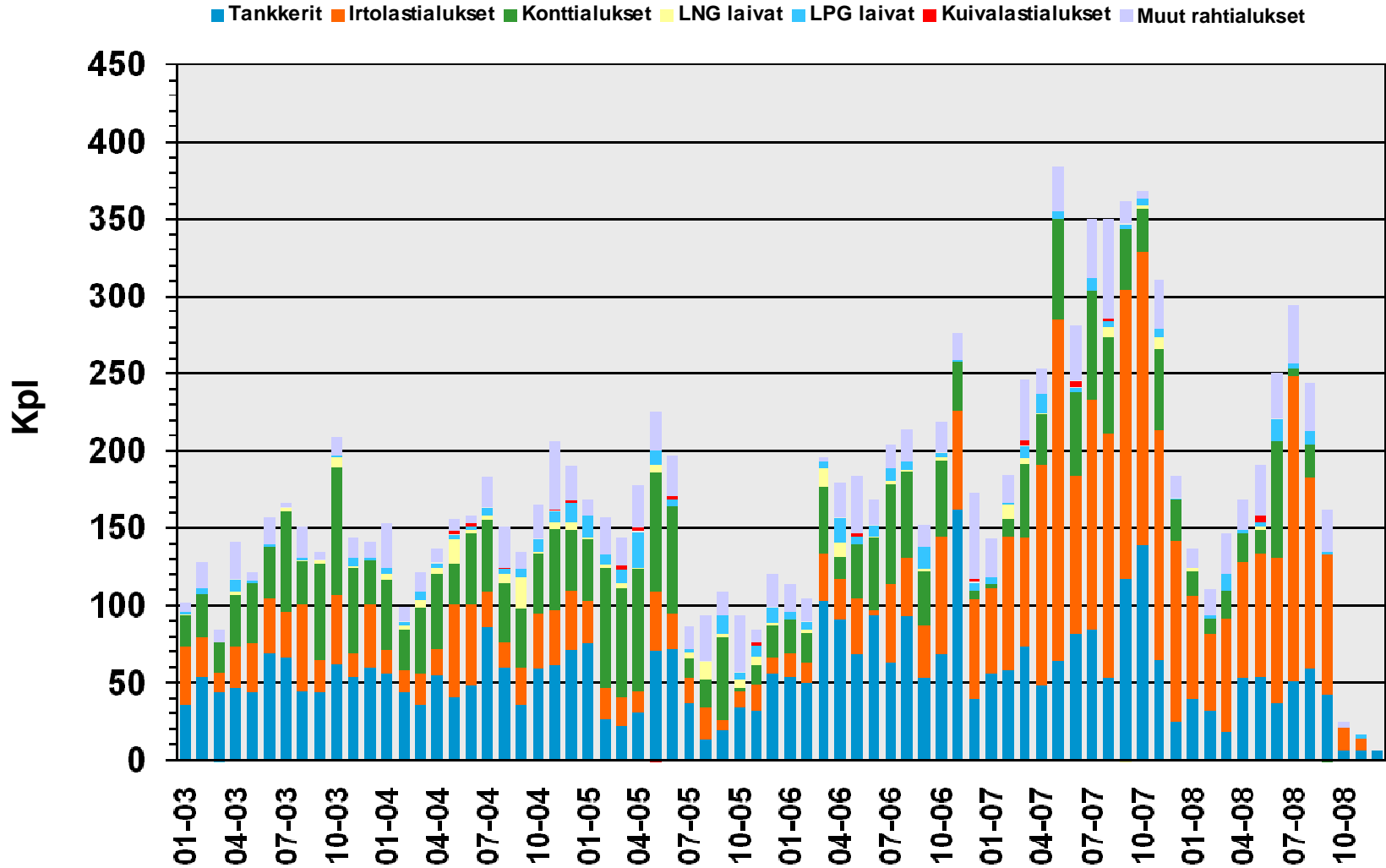
Lähde: Clarkson Research Services Limited.

# Ship Power markkinat - laivatilausten kehitys



Lähde: Clarkson Research Services

# Ship Power markkinat - kauppalaivatuksen kehitys

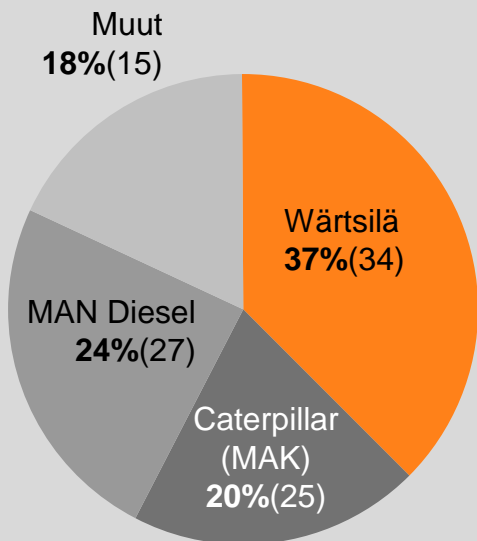


Lähde: Clarkson Research Services

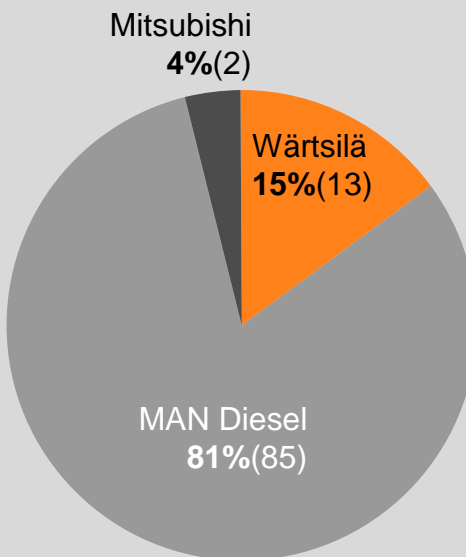
# Ship Power markkinat

## Wärtsilän merimoottoreiden markkina-asema 2008

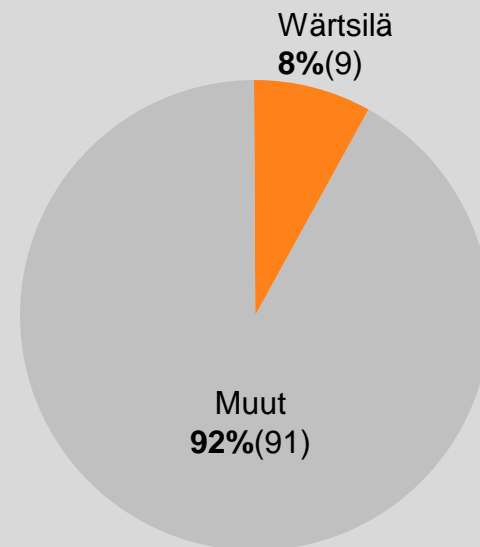
### Keskinopeat päämoottorit



### Hidaskäyntiset päämoottorit

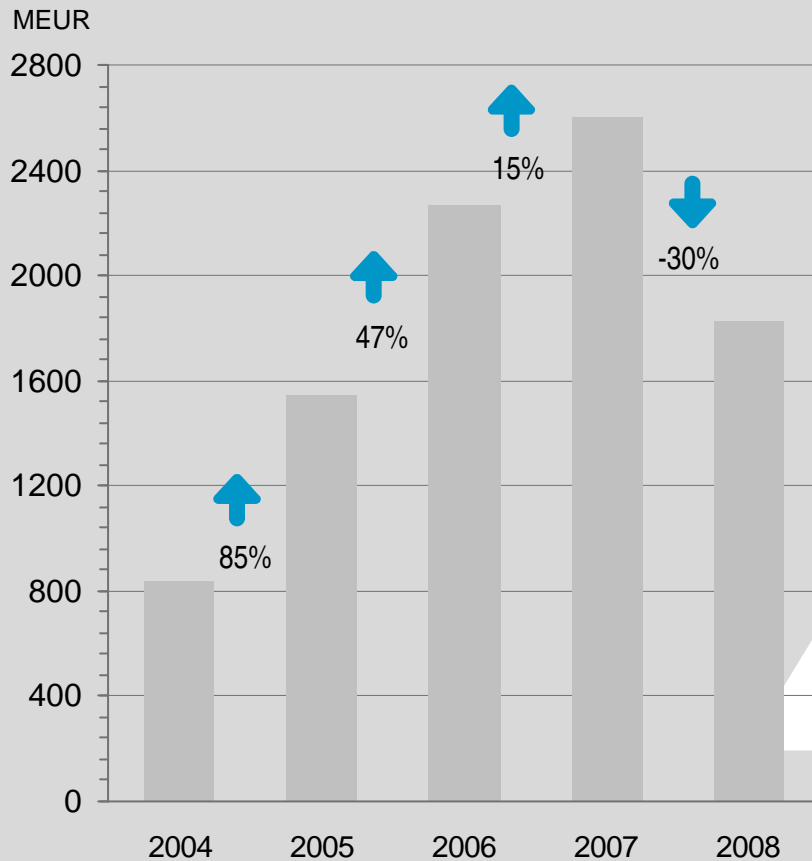


### Apumoottorit



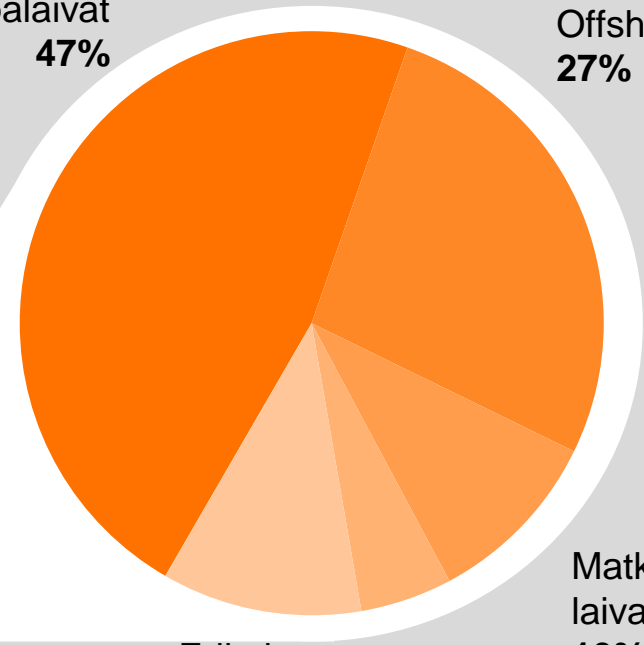
Wärtsilän oma laskelma perustuu Marine Market Databaseen. Markkinaosuudet perustuvat asennettuun tehoon, suluissa edellisen neljänneksen lopun luvut.

# Ship Power tilauskertymä 2008



Kauppalaivat  
**47%**

Offshore  
**27%**



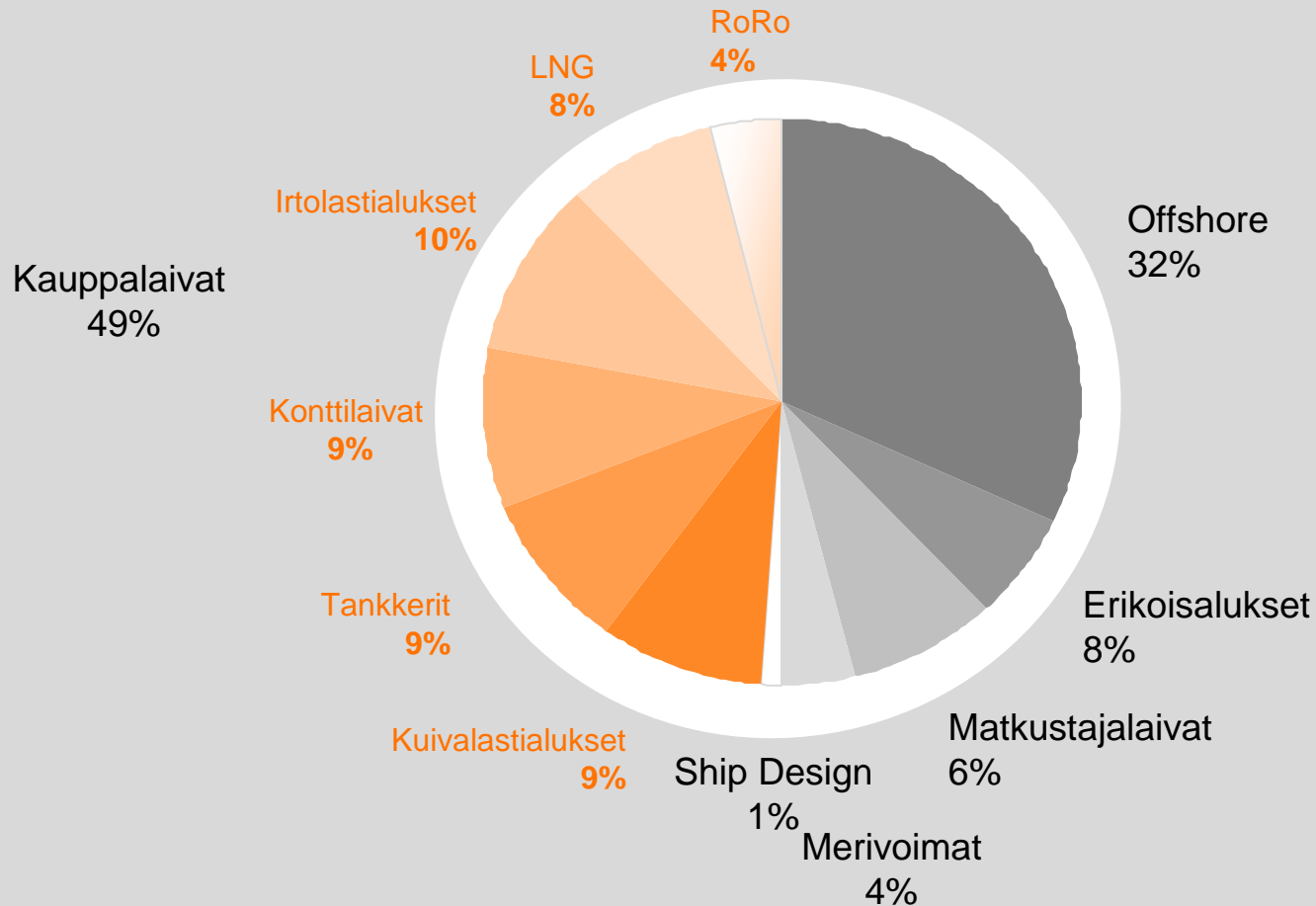
Erikois-  
alukset  
**11%**

Meri-  
voimat  
**5%**

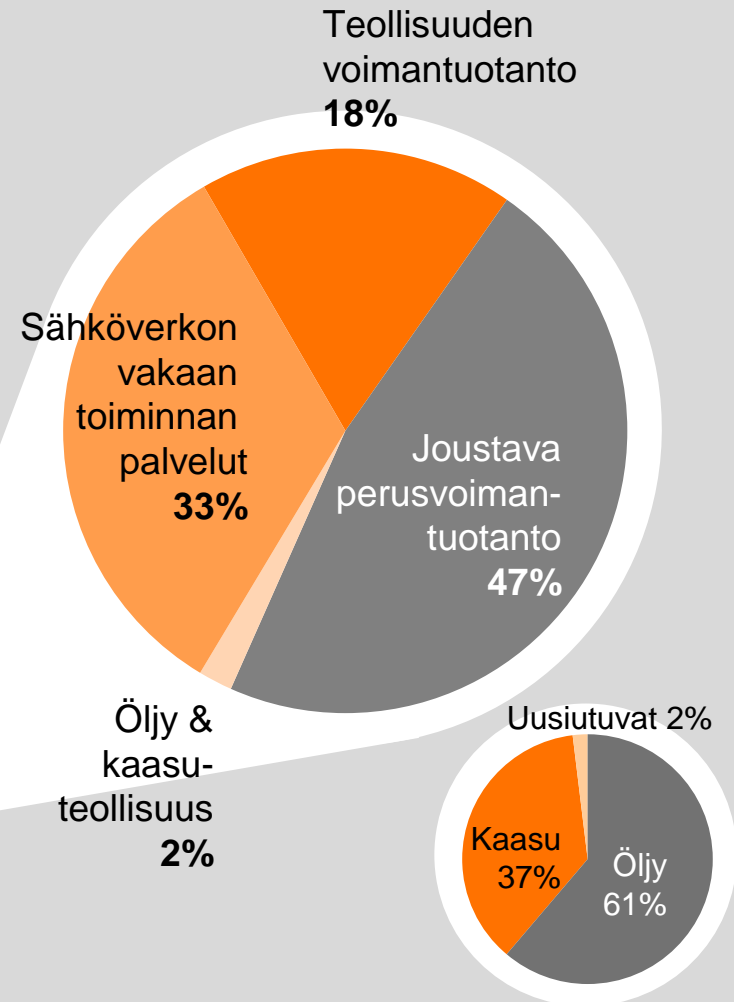
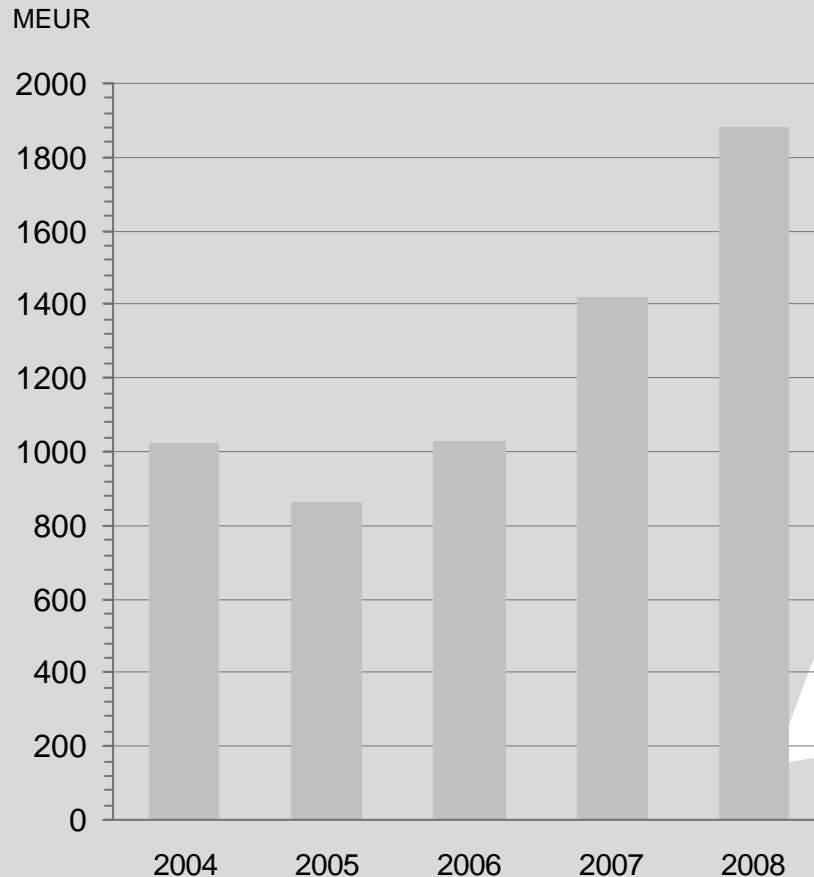
Matkustaja-  
laivat  
**10%**

# Ship Power tilauskannan jakauma

## Tasainen jakauma laivatyypeittäin



# Power Plants -tilauskertymä sovelluksittain 2008

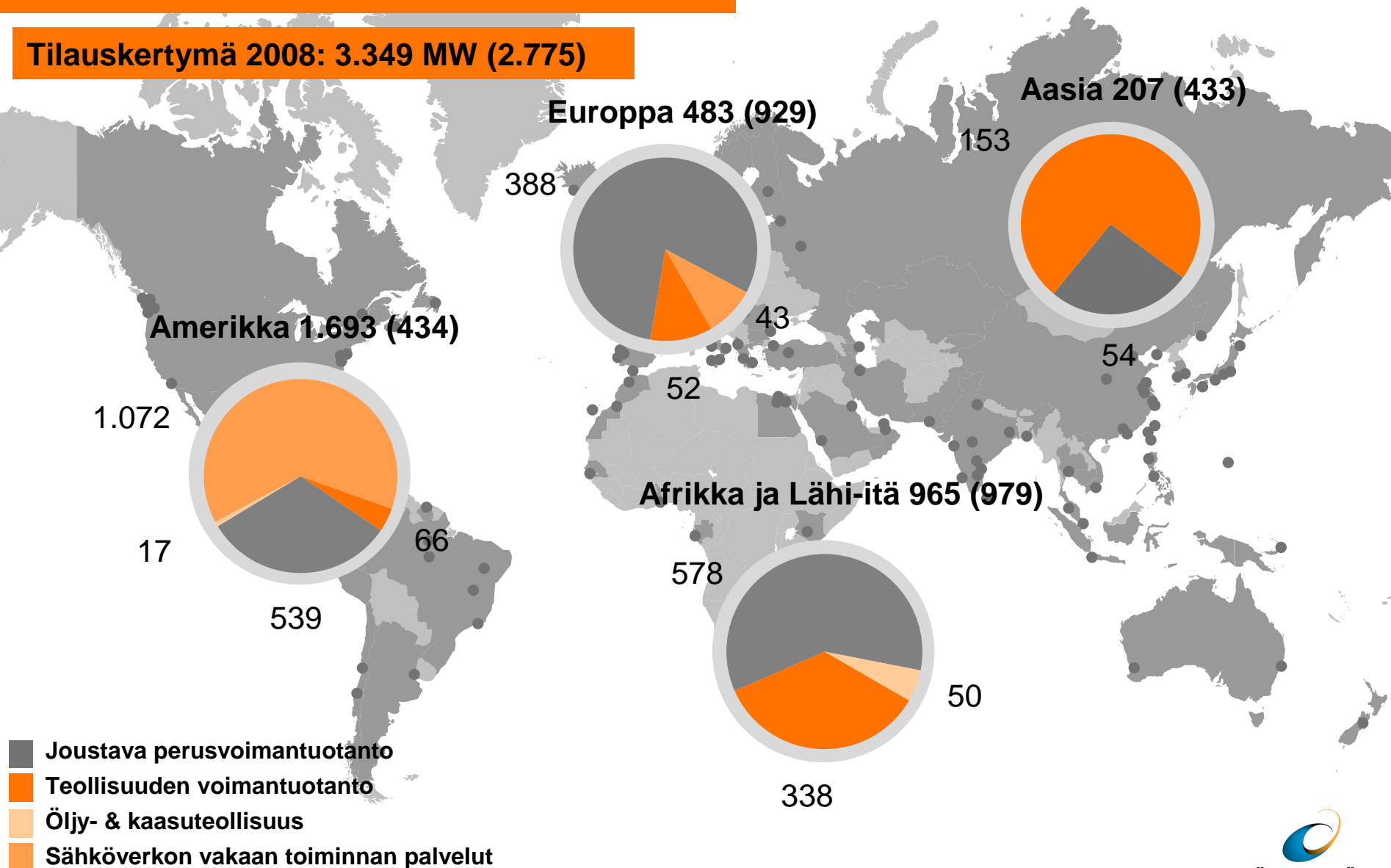




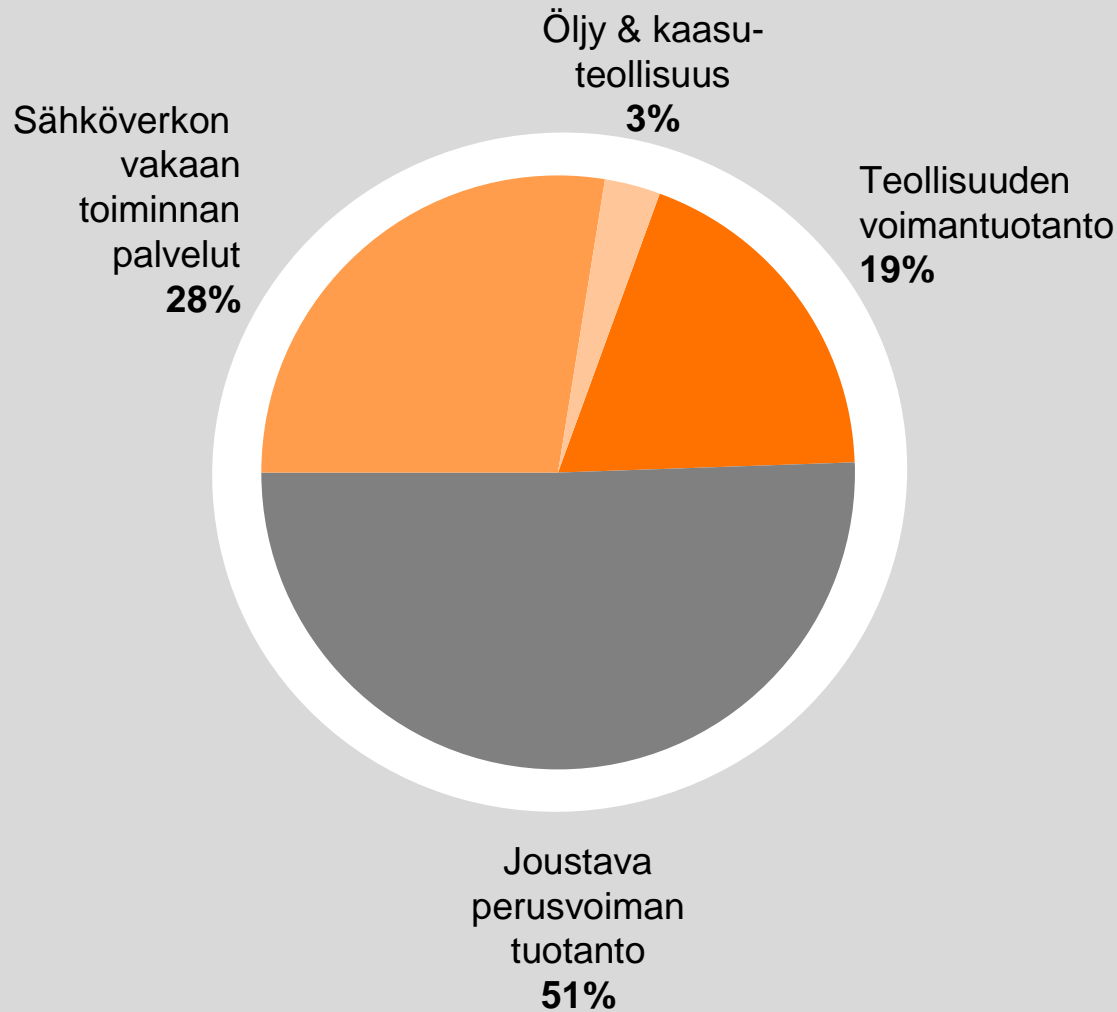
# Power Plants -tilauskertymä

## Amerikka erittäin vahva alue

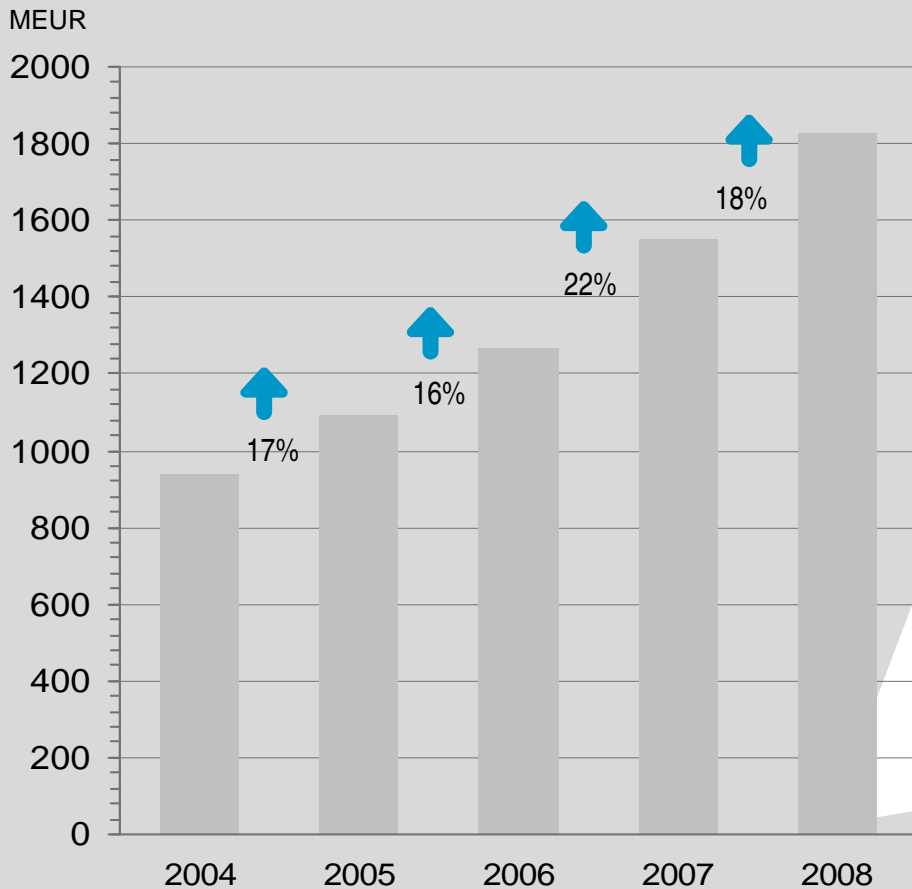
Tilauskertymä 2008: 3.349 MW (2.775)



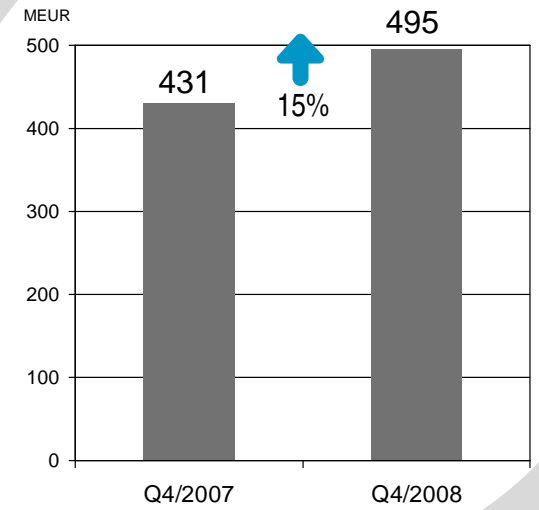
# Power Plants tilauskannan jakauma



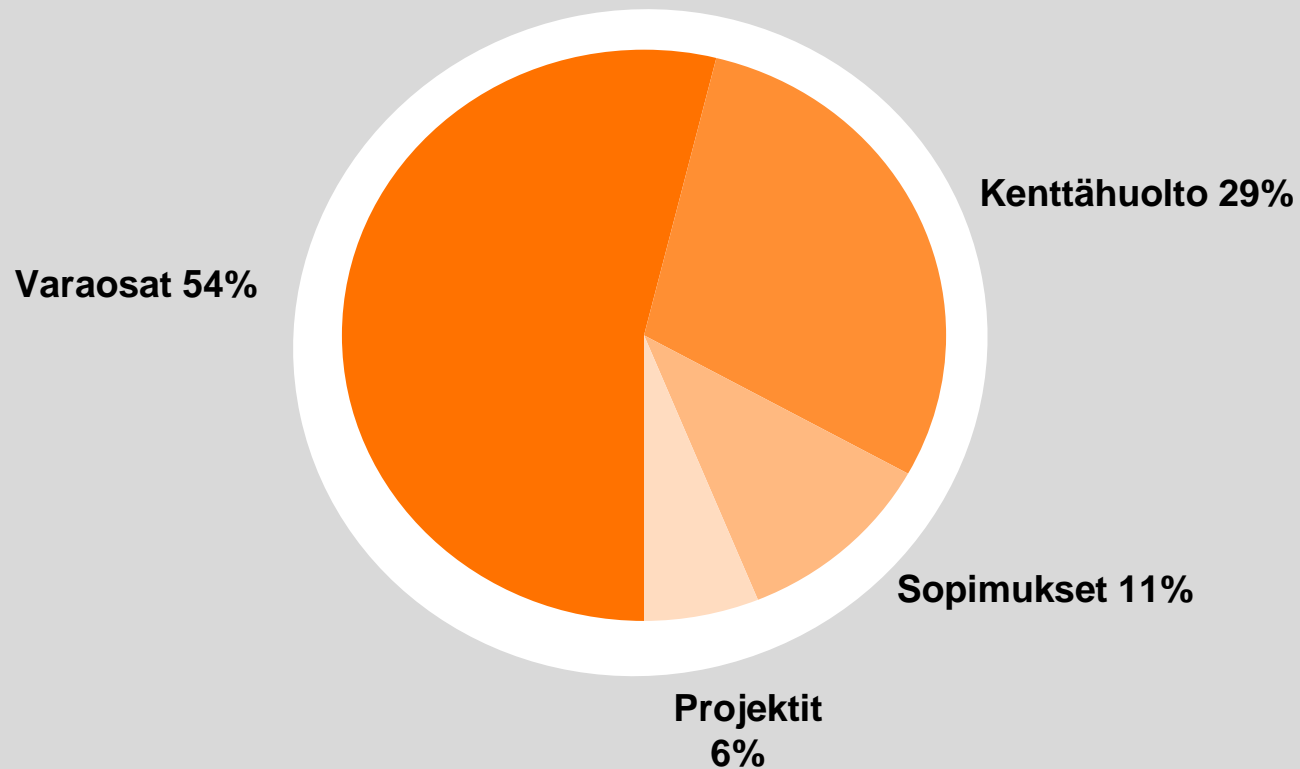
# Services liikevaihto 2008



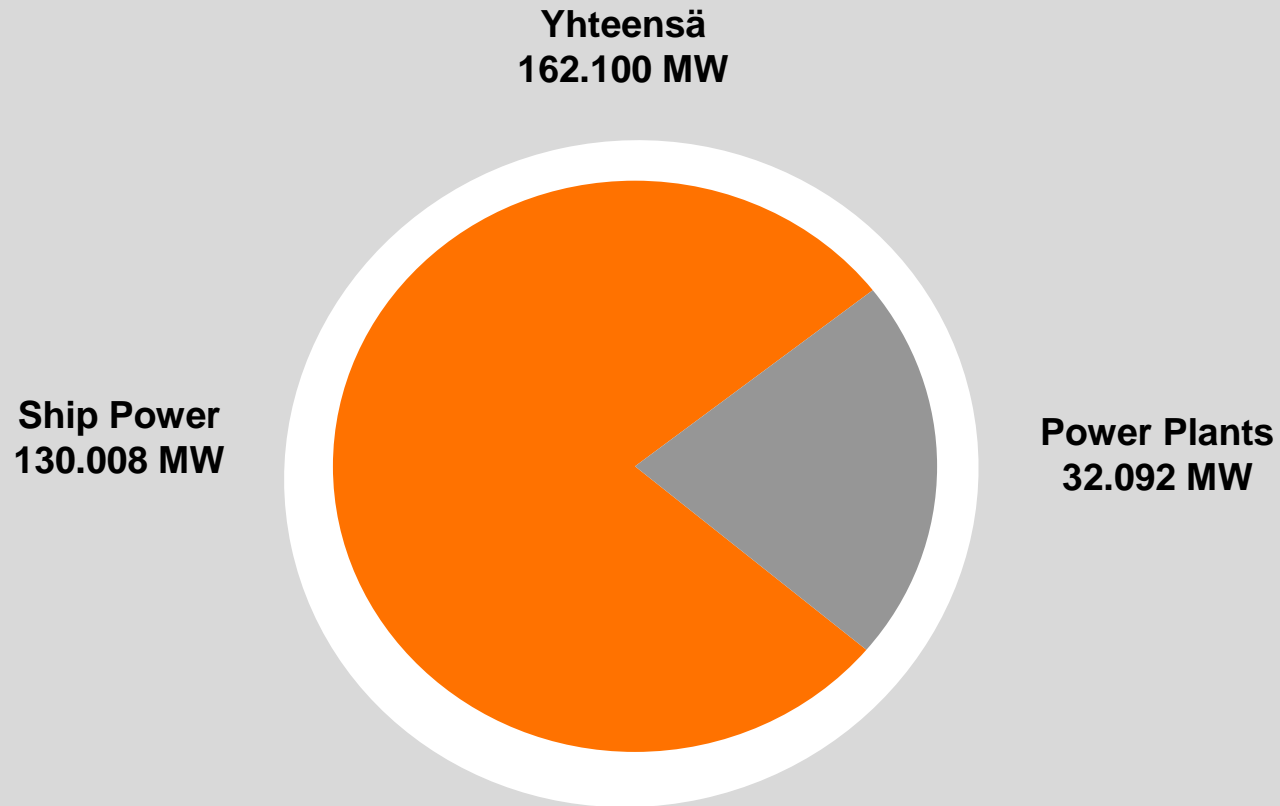
Neljännen kvartaalin kehitys



# Services liikevaihdon jakauma



# Services moottorikanta 2008



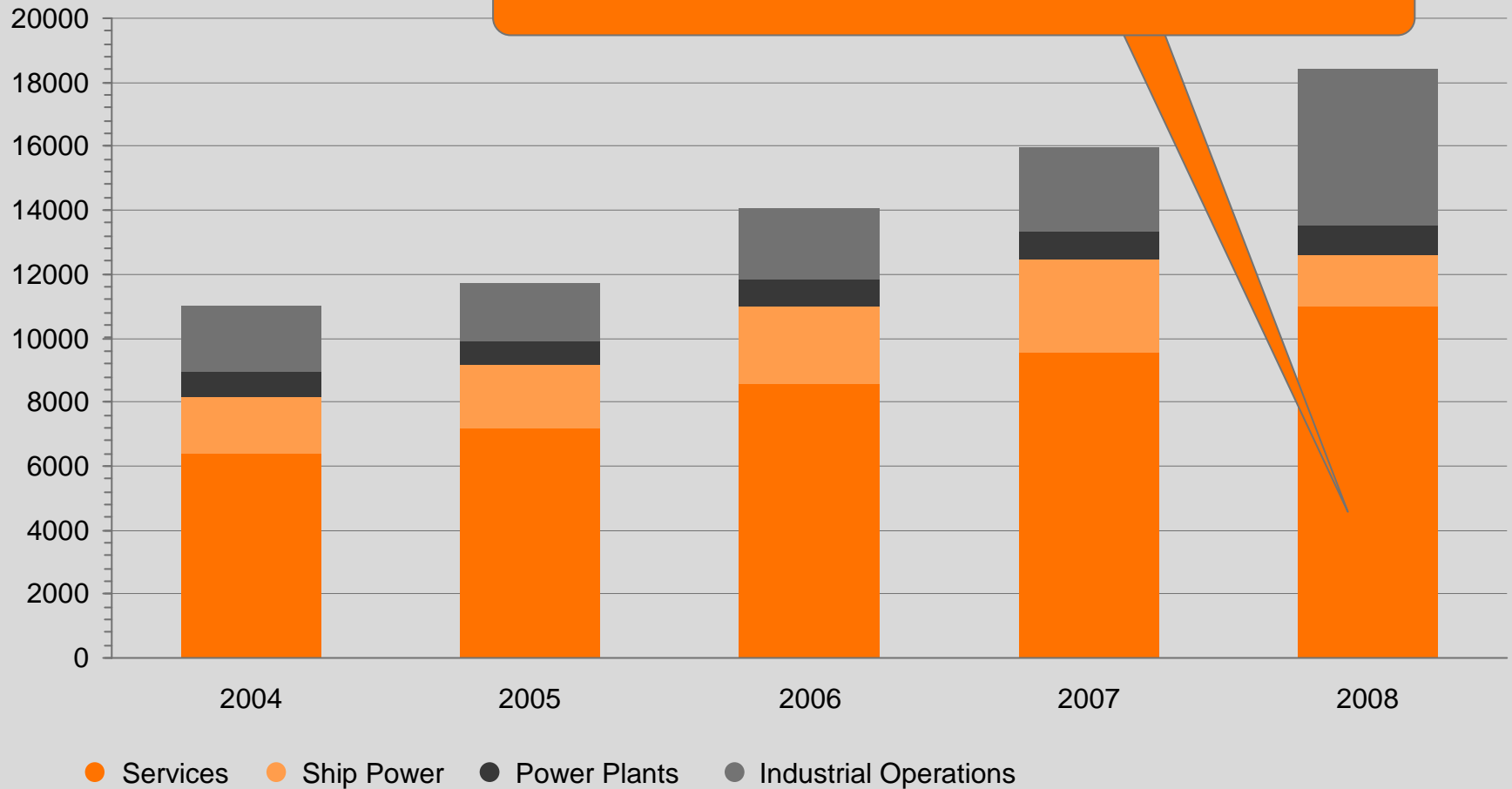
# Vahva rahavirta



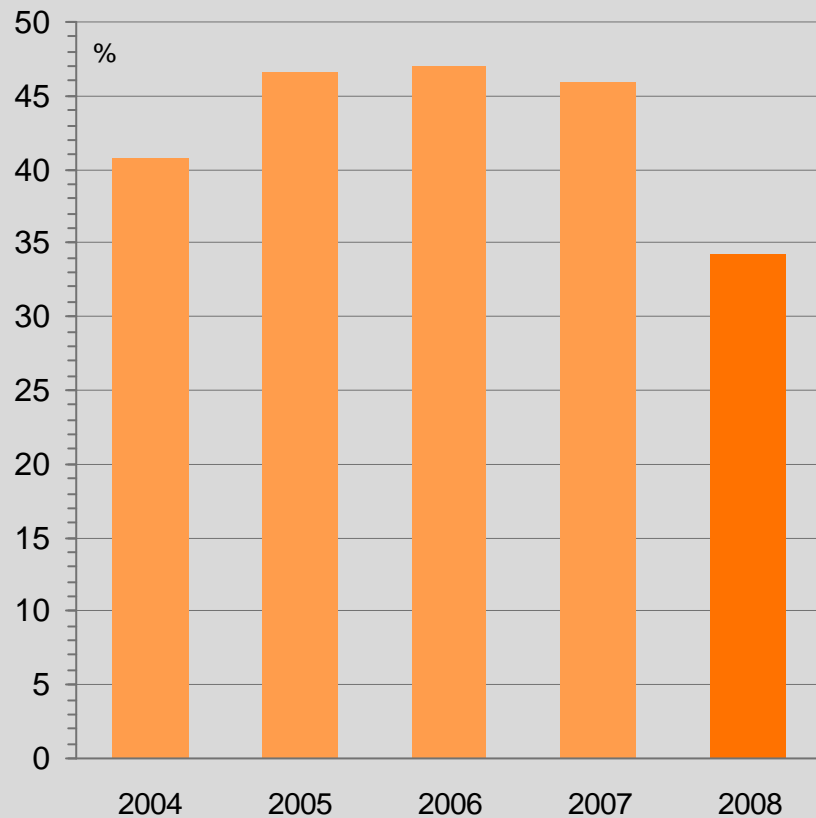
MEUR	2008	2007
Liiketoiminnan rahavirta	278	431
Investointien rahavirta	-329	-214
Rahoituksen rahavirta	-26	-95
Likvidit varat tilikauden lopussa	197	296

# Henkilöstön kehitys

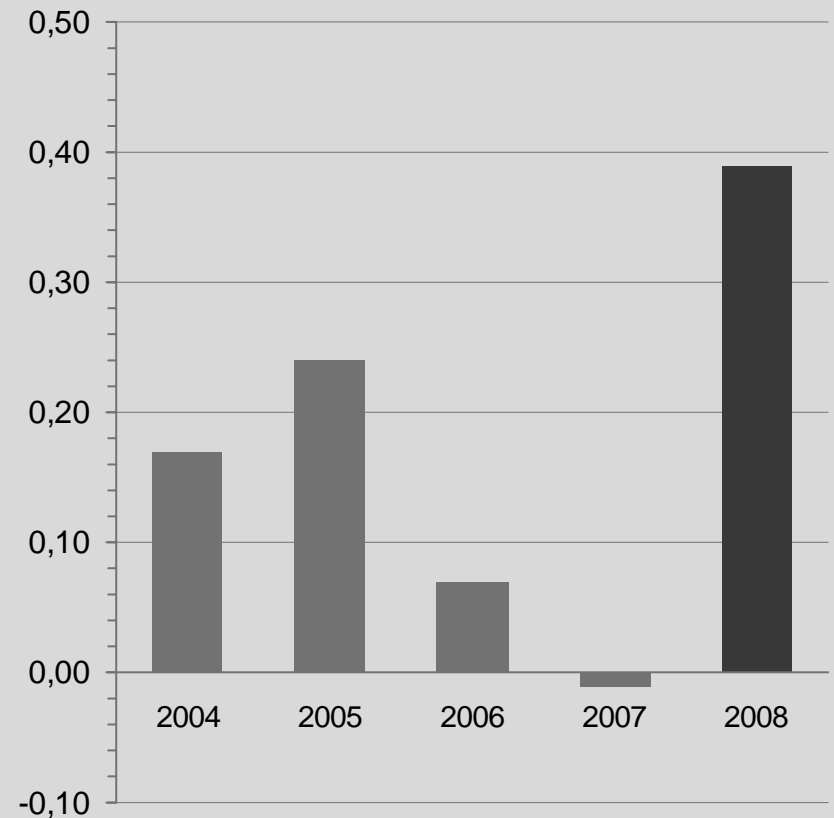
11.000 henkilöä Services-liiketoiminnassa



## Omavaraisuus

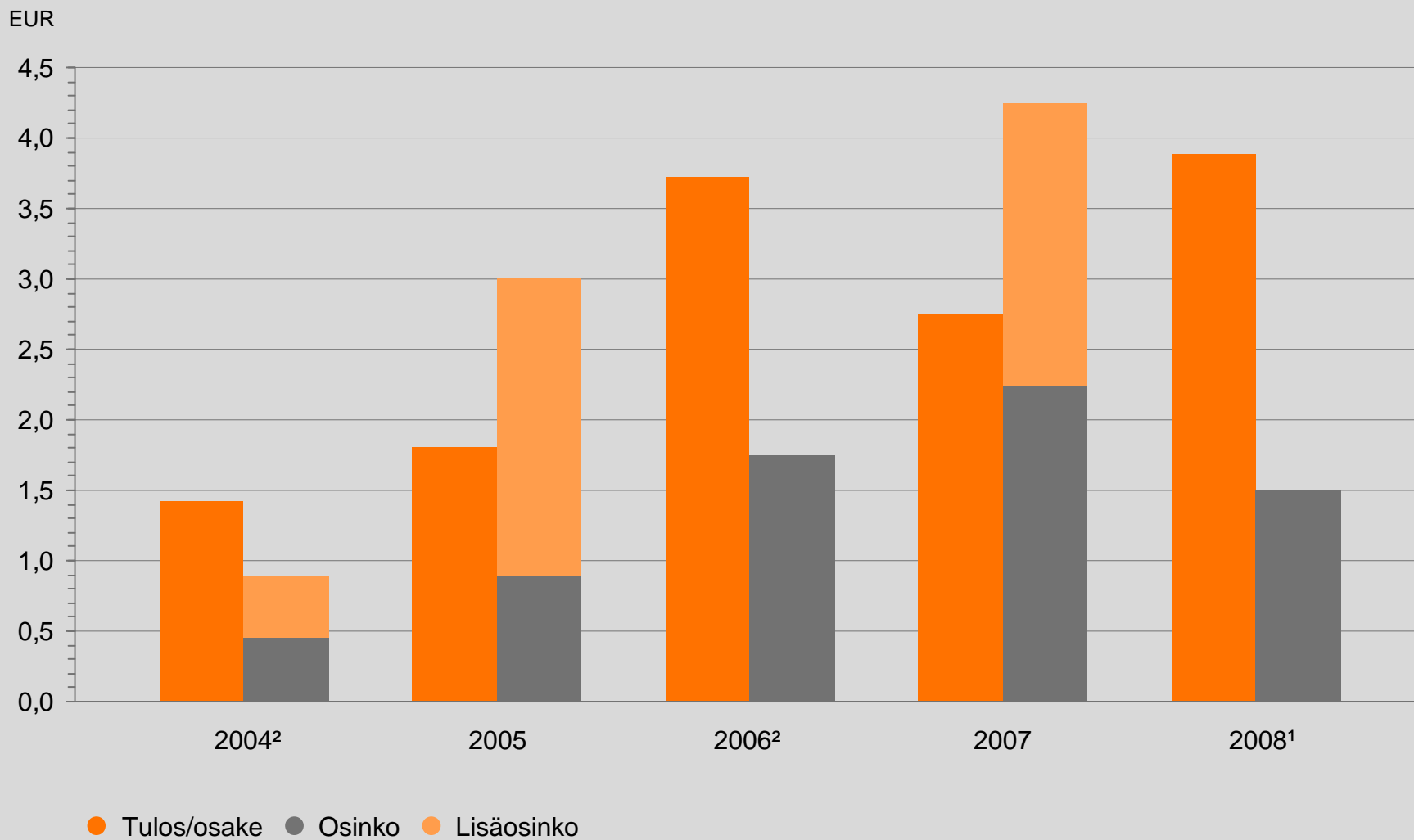


## Nettovelkaantumisasaste





# Tulos/osake ja osinko/osake



1 Osinko 2008 – Hallituksen ehdotus

2 Sisältää kertaluonteisia tuottoja; Assa Abloy & Ovako



- Ship Power: Epävarmuus markkinoilla jatkuu
- Power Plants: Tilausaktiviteetin odotetaan olevan hyvällä tasolla seuraavan kahden vuosineljänneksen aikana
- Services: Liiketoiminta jatkaa vakaata kehitystään



- Vuodenvaihteen merkittävän tilauskannan arvioidaan peruutusriskeistä huolimatta mahdollistavan liikevaihdon 10-20 prosentin kasvun vuonna 2009, mikä säilyttäisi kannattavuuden viime vuoden hyvällä tasolla.



**WÄRTSILÄ**