

WÄRTSILÄ OYJ ABP

OSAVUOSIKATSAUS TAMMI-SYYSKUU 2007

OLE JOHANSSON, KONSERNIJOHTAJA
30.10.2007



- Hyvä kysyntä jatkuu päämarkkinoilla
- Liikevaihto kasvoi 22%
- Kannattavuus parani entisestään
- Vahva rahavirta

MEUR	Q3/07	Q3/06	1-9/07	1-9/06	2006
Tilaukertymä	1 514	1 090	4 039	3 304	4 621
Tilaukanta			6 162	4 108	4 439
Liikevaihto	933	767	2 491	2 204	3 190
Liiketulos	96	56	233	162	262
% liikevaihdosta	10,3	7,3	9,3	7,4	8,2
Tulos ennen veroja	95	58 ¹	227	163 ²	255 ³
Tulos/osake, euroa	0,71	0,40 ¹	1,69	1,42 ²	2,03 ³
Liiketoiminnan rahavirta			299	172	302
Bruttoinvestoinnit			172	142	193

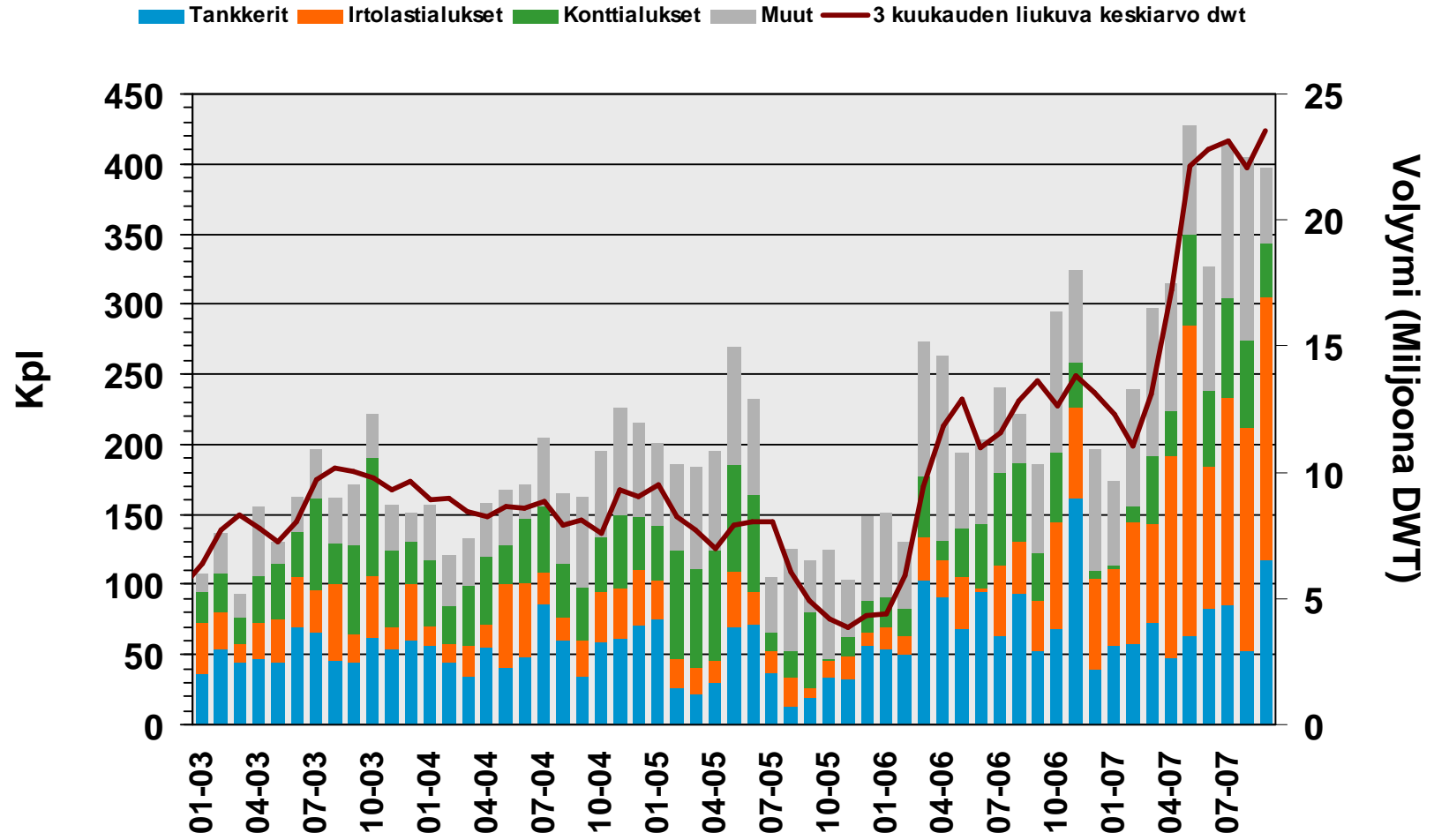
1 Vertailukelpoisuuden vuoksi 7-9/2006 lukuun ei sisälly Wärtsilän osuutta Ovakon tuloksesta verojen jälkeen 3 milj. euroa.

2 Vertailukelpoisuuden vuoksi 1-9/2006 lukuun ei sisälly Wärtsilän osuutta Ovakon tuloksesta verojen jälkeen 18 milj. euroa eikä 124 milj. euron myyntivoittoa Assa Abloy:n B-osakkeiden myynnistä.

3 Vertailukelpoisuuden vuoksi 2006 lukuun ei sisälly Wärtsilän osuutta Ovakon tuloksesta verojen jälkeen 67 milj. euroa eikä 124 milj. euron myyntivoittoa Assa Abloy:n B-osakkeiden myynnistä.

Markkinakehitys - Ship Power

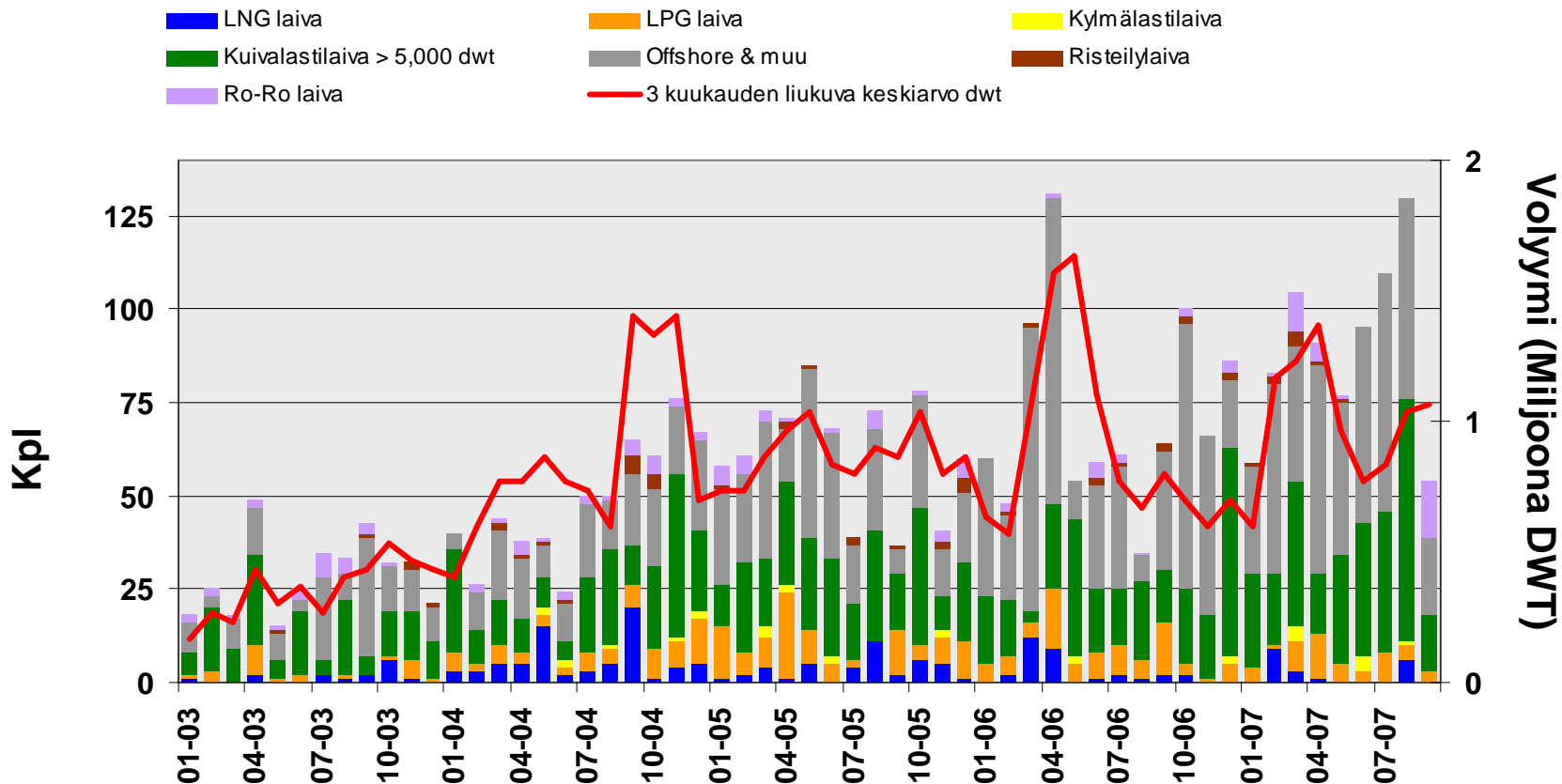
Laivatilaukset



Lähde: Perustuu Clarkson Research Studies:n tietoihin

Markkinakehitys - Ship Power

Laivatilaukset - muut laivat

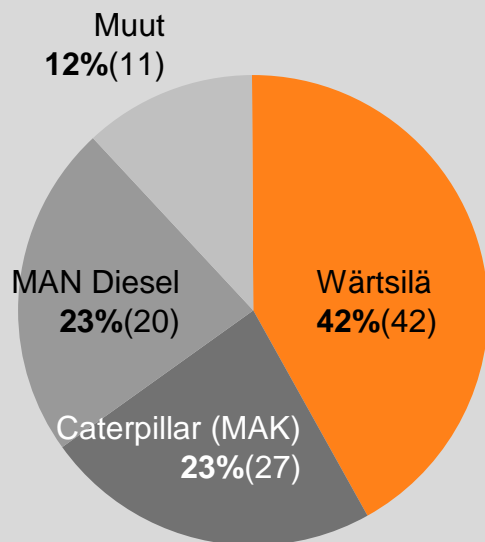


Lähde: Perustuu Clarkson Research Studies:n tietoihin

Markkinakehitys - Ship Power

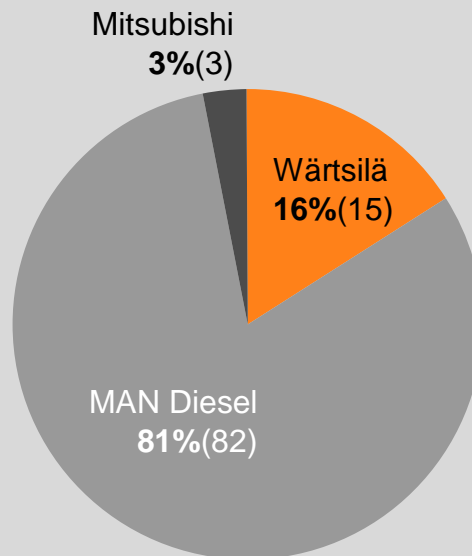
Wärtsilän merimoottoreiden markkina-asema Q3/2007

Keskinopeat päämoottorit



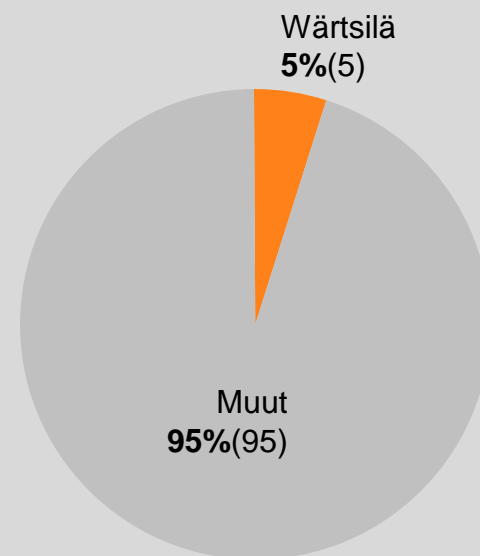
Kokonaismarkkinat
viimeiset 12 kk:
8 700 MW (9 400)

Hidaskäyntiset päämoottorit



Kokonaismarkkinat
viimeiset 12 kk:
34 100 MW (29 400)

Apumoottorit



Kokonaismarkkinat
viimeiset 12 kk:
8 200 MW (9 000)

Wärtsilän oma laskelma perustuu Marine Market Databaseen. Markkinaosuudet perustuvat asennettuun tehoon, suluissa edellisen neljänneksen lopun luvut. Kokonaismarkkinat perustuvat viimeisen 12 kuukauden volyyymiin, suluissa olevat luvut kuvaavat viimeisen 12 kk volyyymia edellisen neljänneksen lopussa.

Markkinakehitys - Power Plants

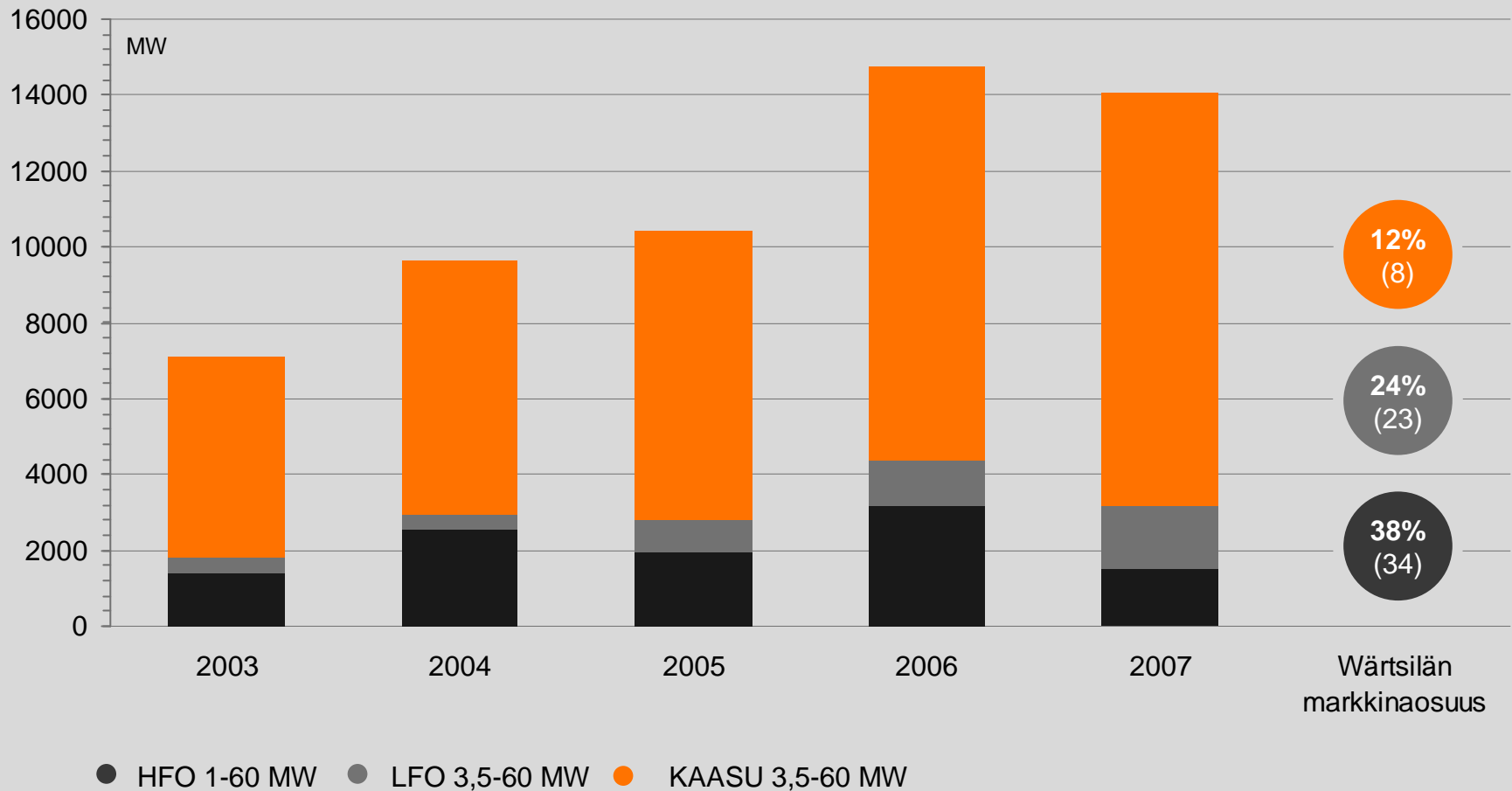


- Globaalisti markkinat olivat aktiivisia
- Öljyvoimaloiden kysyntä oli voimakasta katsauskaudella
- Uusiutuvia polttoaineita käyttäviä voimaloita tilattiin aktiivisesti
- Kaasuvoimaloiden kysyntä pysyi terveellä tasolla

Markkinakehitys - Power Plants

Markkinaosuudet

Kohdemarkkinat polttoaineittain 2003 - 2007



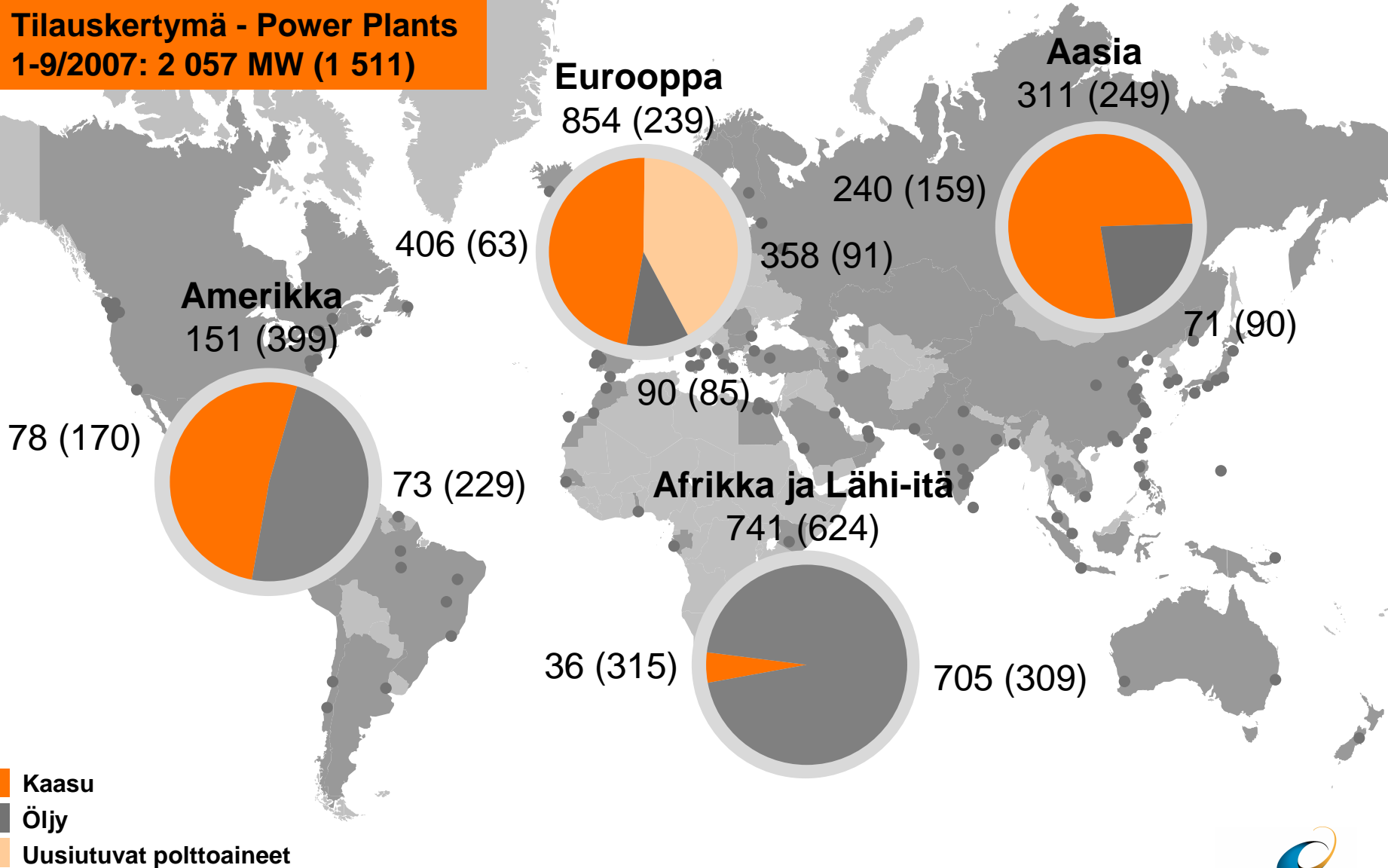
HUOM I: Wärtsilän kohdemarkkinat ovat muuttuneet katsauskauden 2005 jälkeen, kun Wärtsilä lopetti nopeakäyntisten moottoreiden valmistuksen ja myynnin (tehoalue < 3,5 MW)

HUOM II: LFO-lukuihin vuoden 2006 jälkeen sisältyy nestemäiset biopolttoaineet

Lähde: Diesel & Gas turbine worldwide, Kesäkuu 2006-Toukokuu 2007

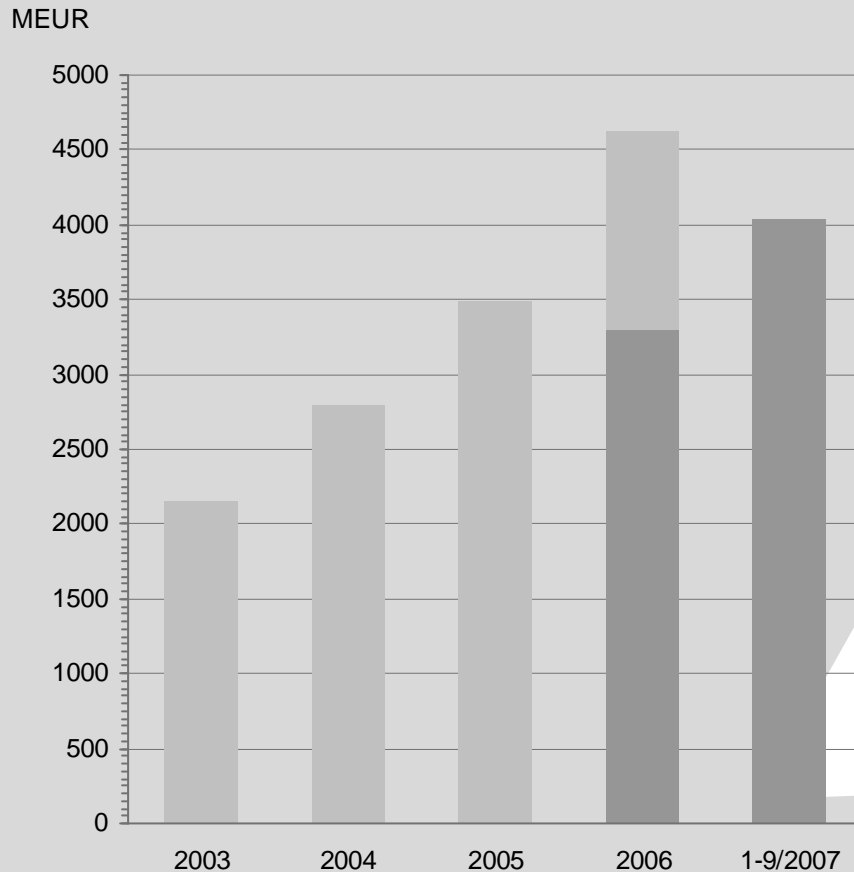
Markkinakehitys - Power Plants

Tilaukset - Power Plants
1-9/2007: 2 057 MW (1 511)

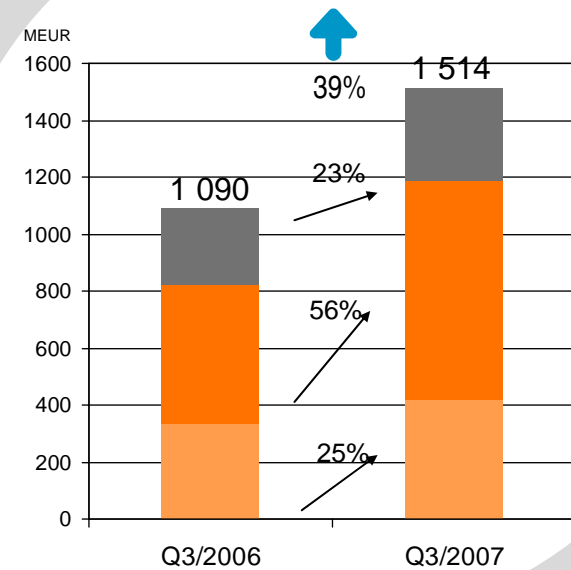


■ Kaasu
■ Öljy
■ Uusiutuvat polttoaineet

Tilaukset jatkoivat vahvaa kasvua

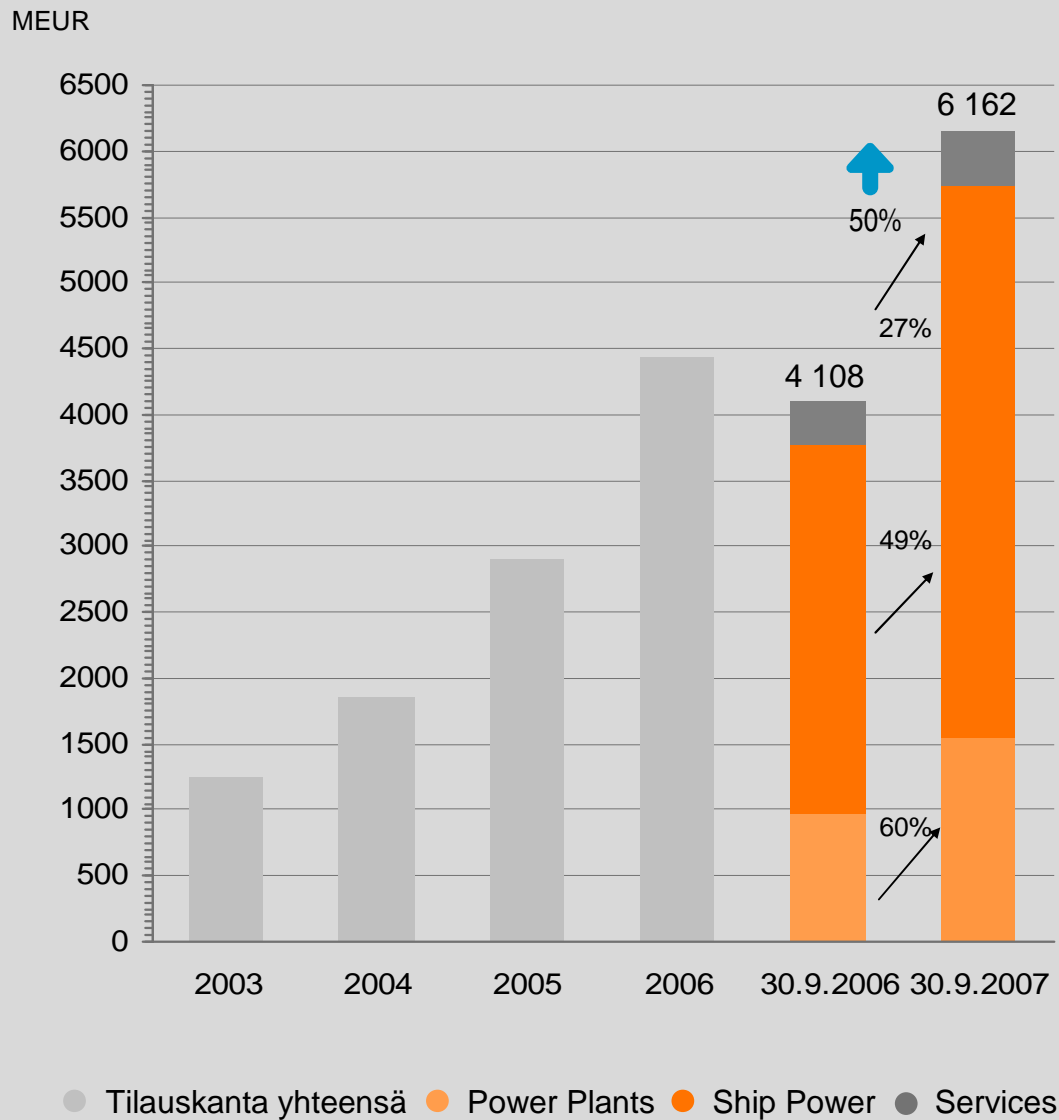


Kolmannen kvartaalin kehitys

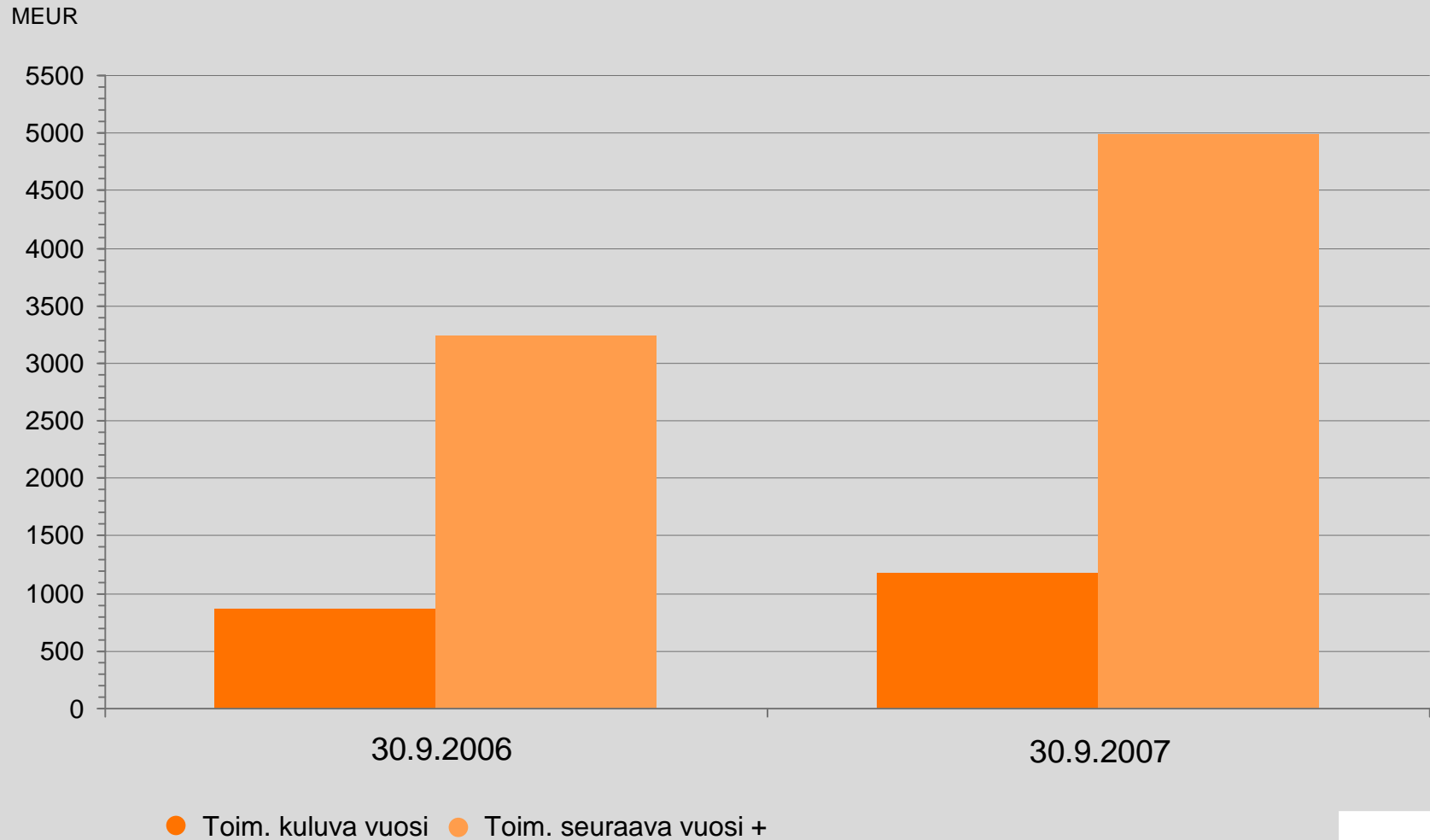


● Tilaukset yhteensä ● 1-9 tilaukset ● Power Plants ● Ship Power ● Services

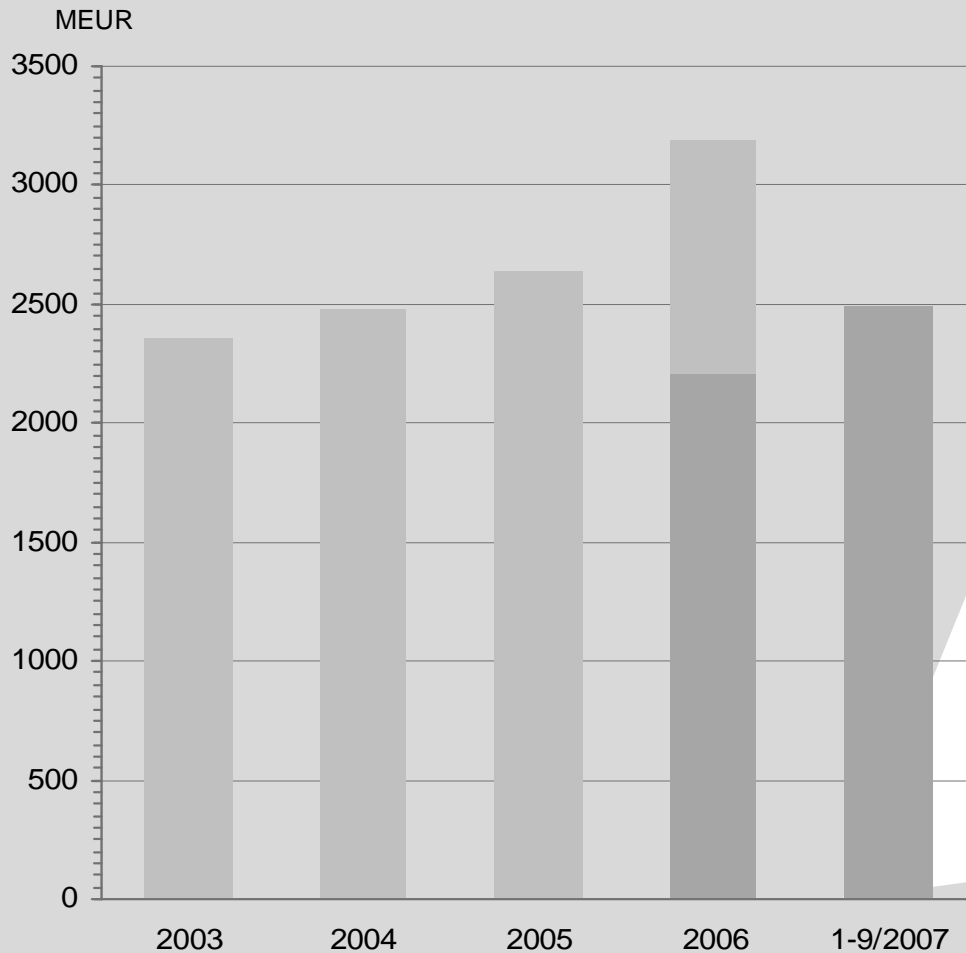
Tilaukanta - kasvua 50%



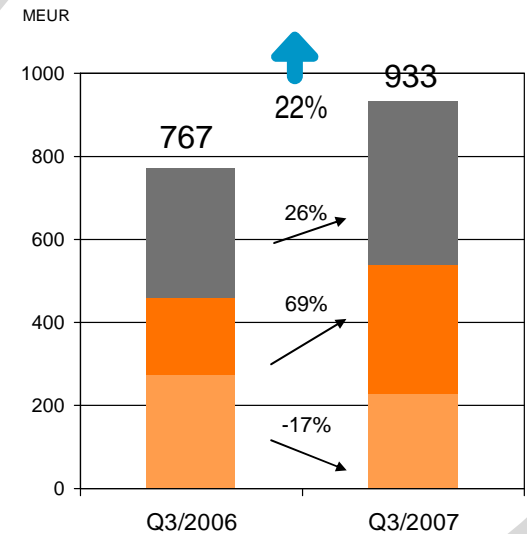
Tilaukannan jakauma



Liikevaihto

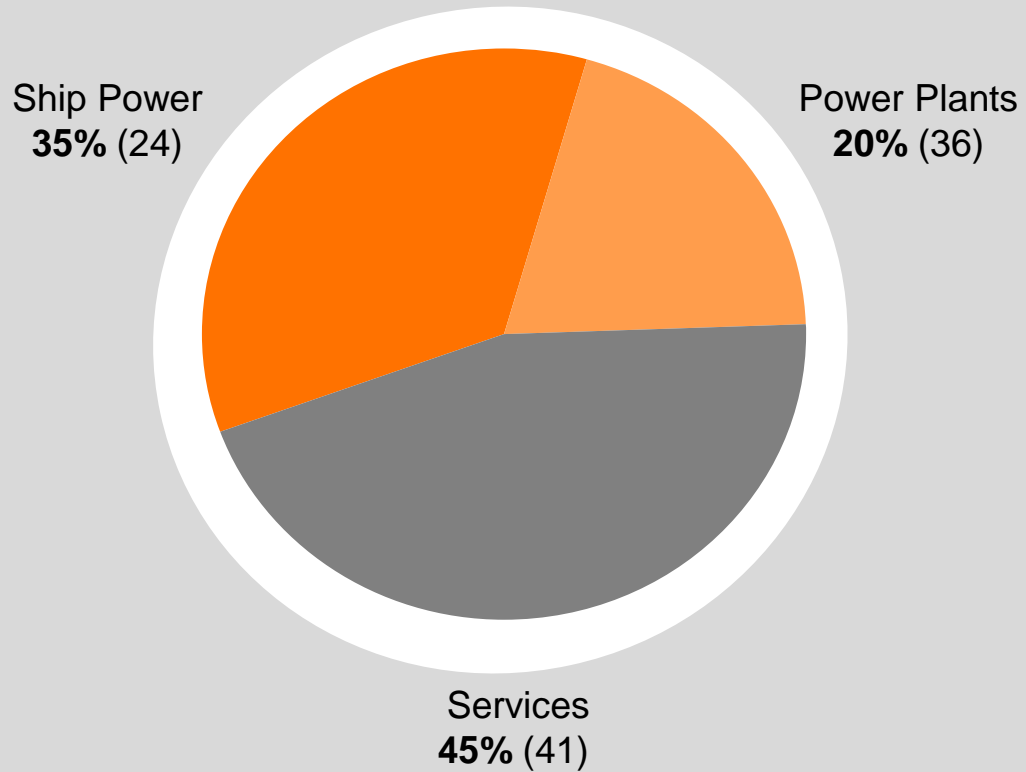


Kolmannen kvartaalin kehitys

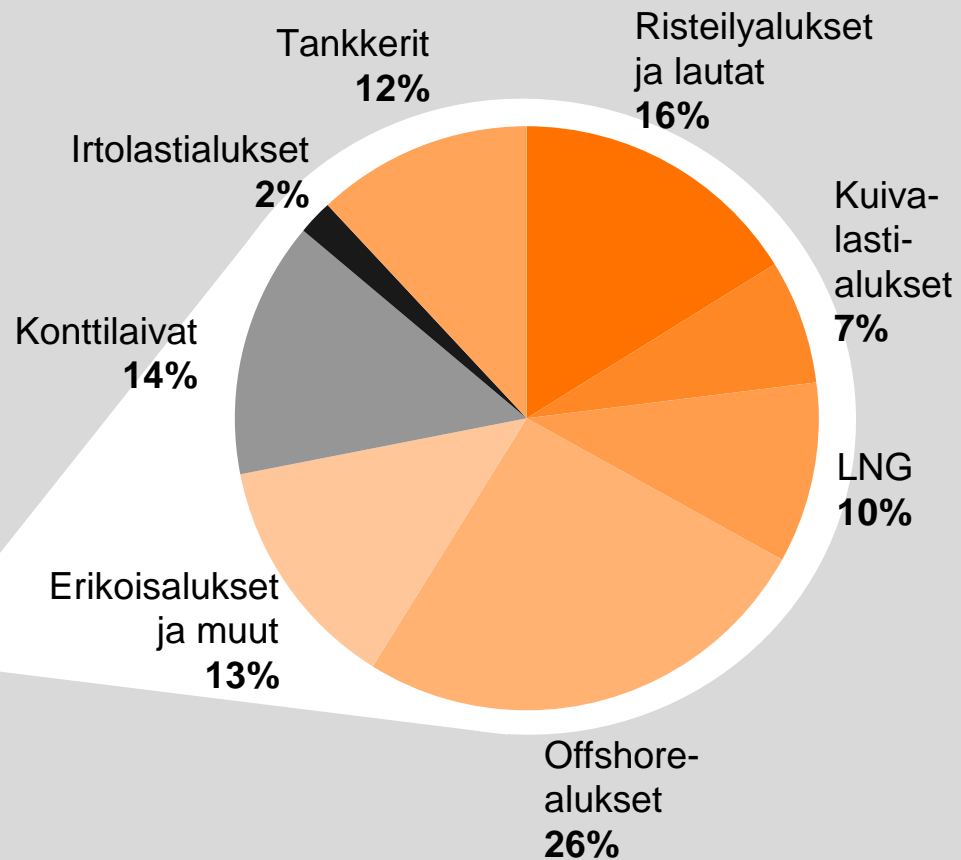
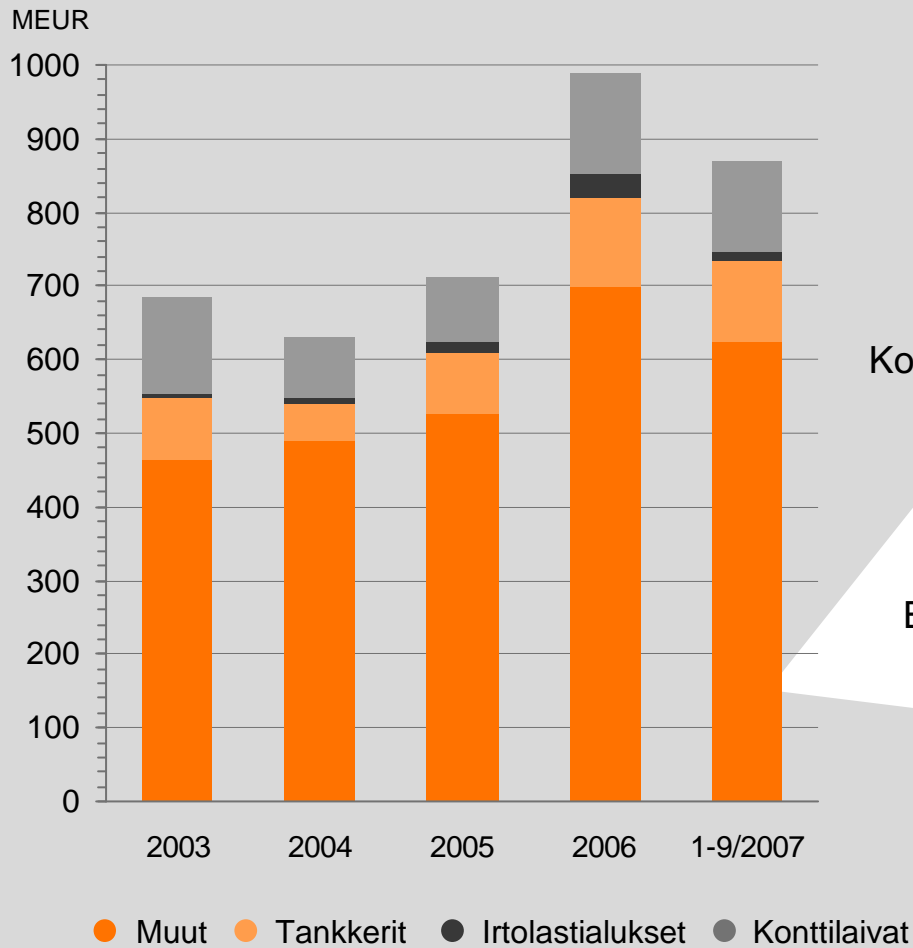


● Liikevaihto yhteensä
 ● 1-9 liikevaihto
 ● Power Plants
 ● Ship Power
 ● Services

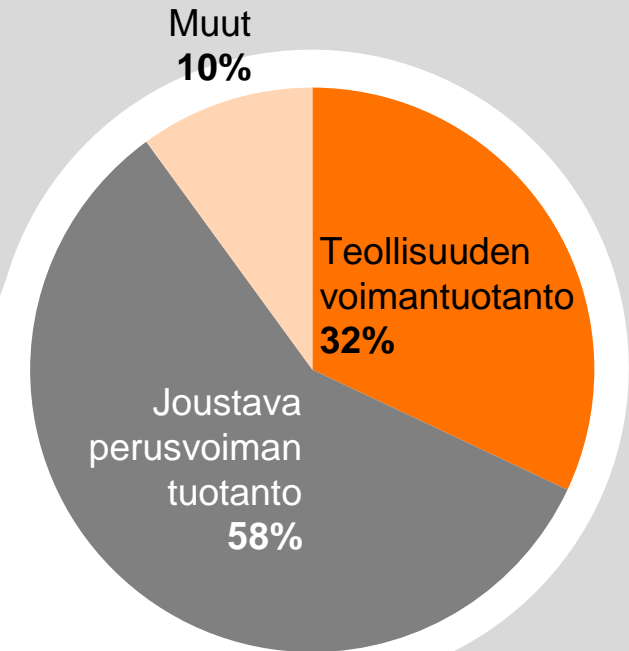
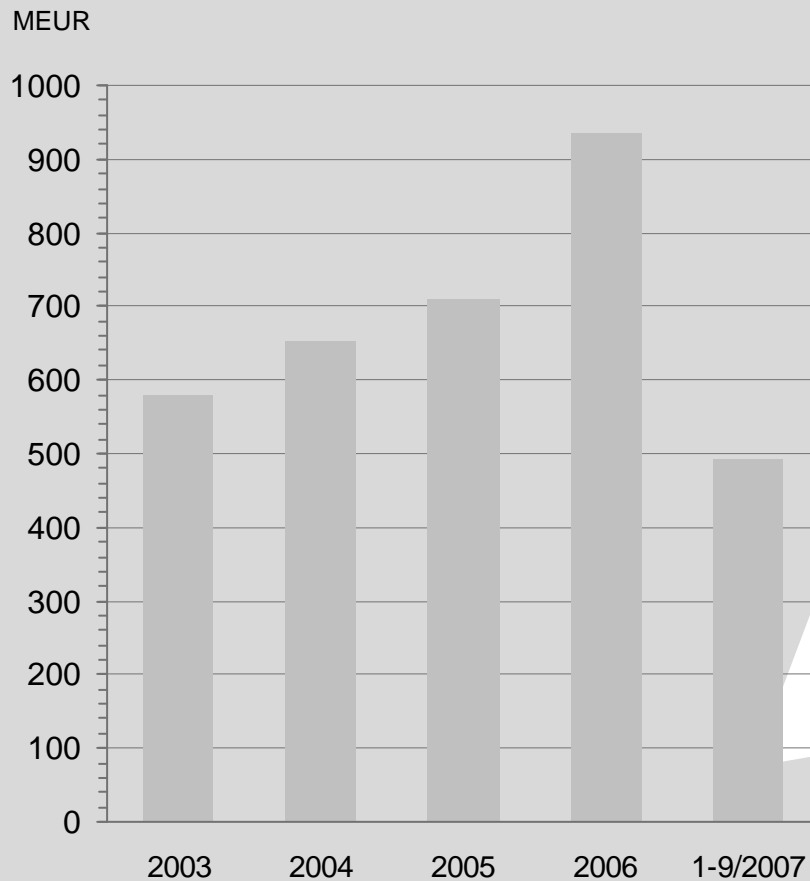
Liikevaihto liiketoiminnoittain 1-9/2007



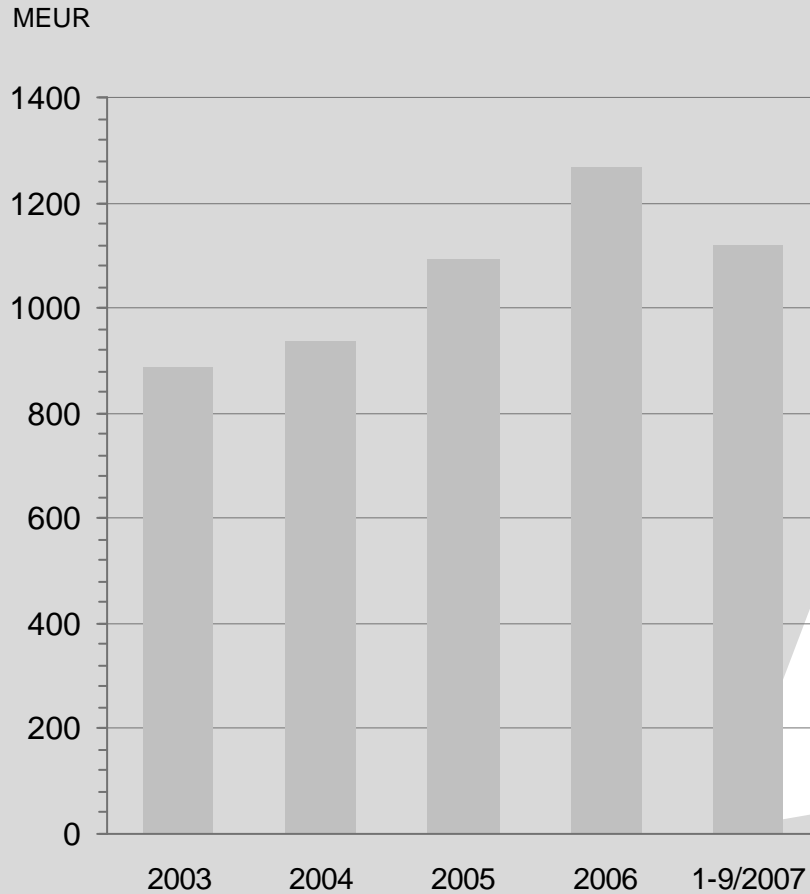
Liikevaihto 1-9/2007 - Ship Power



Liikevaihto 1-9/2007 - Power Plants

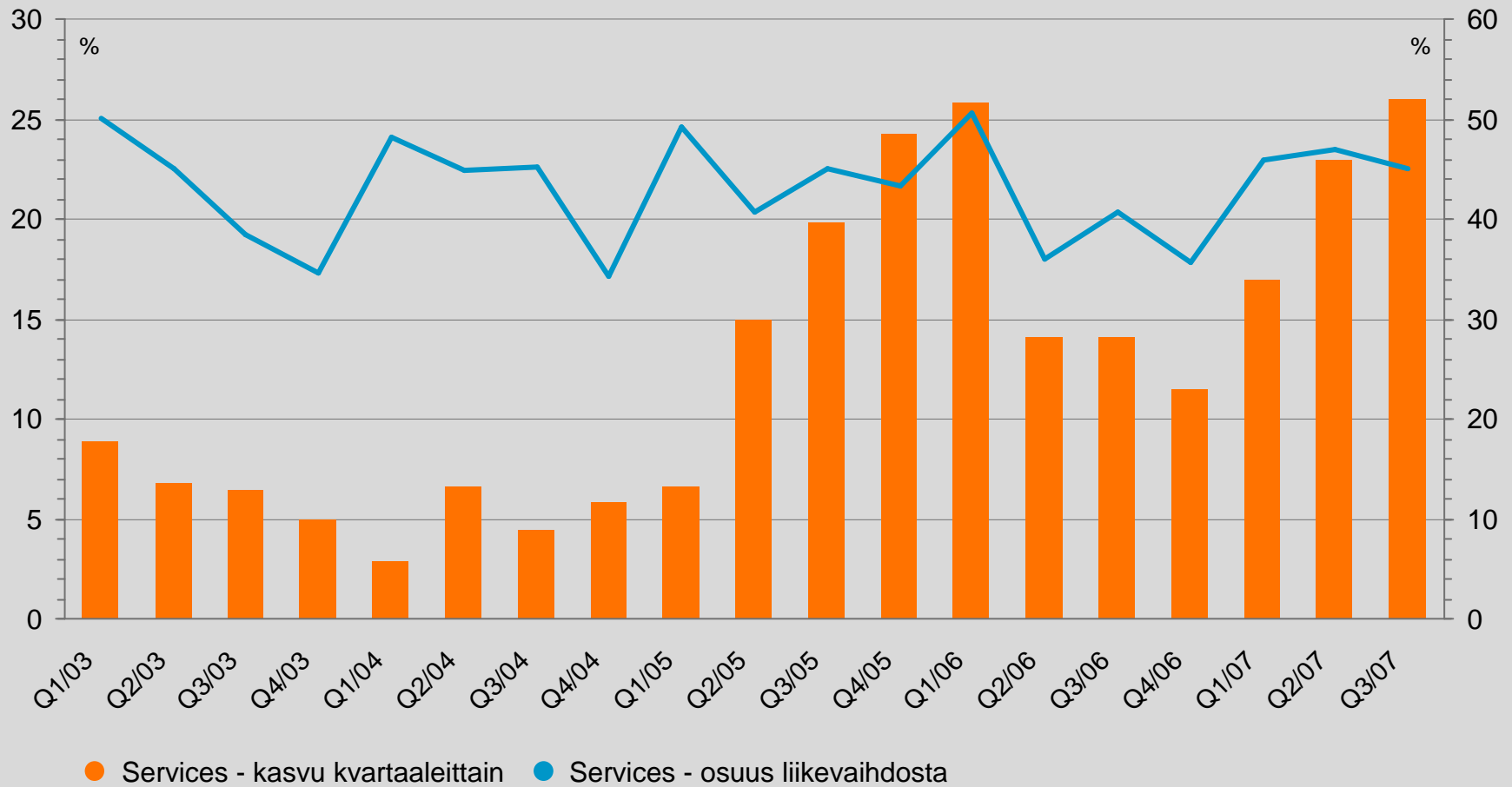


Liikevaihto 1-9/2007 - Services

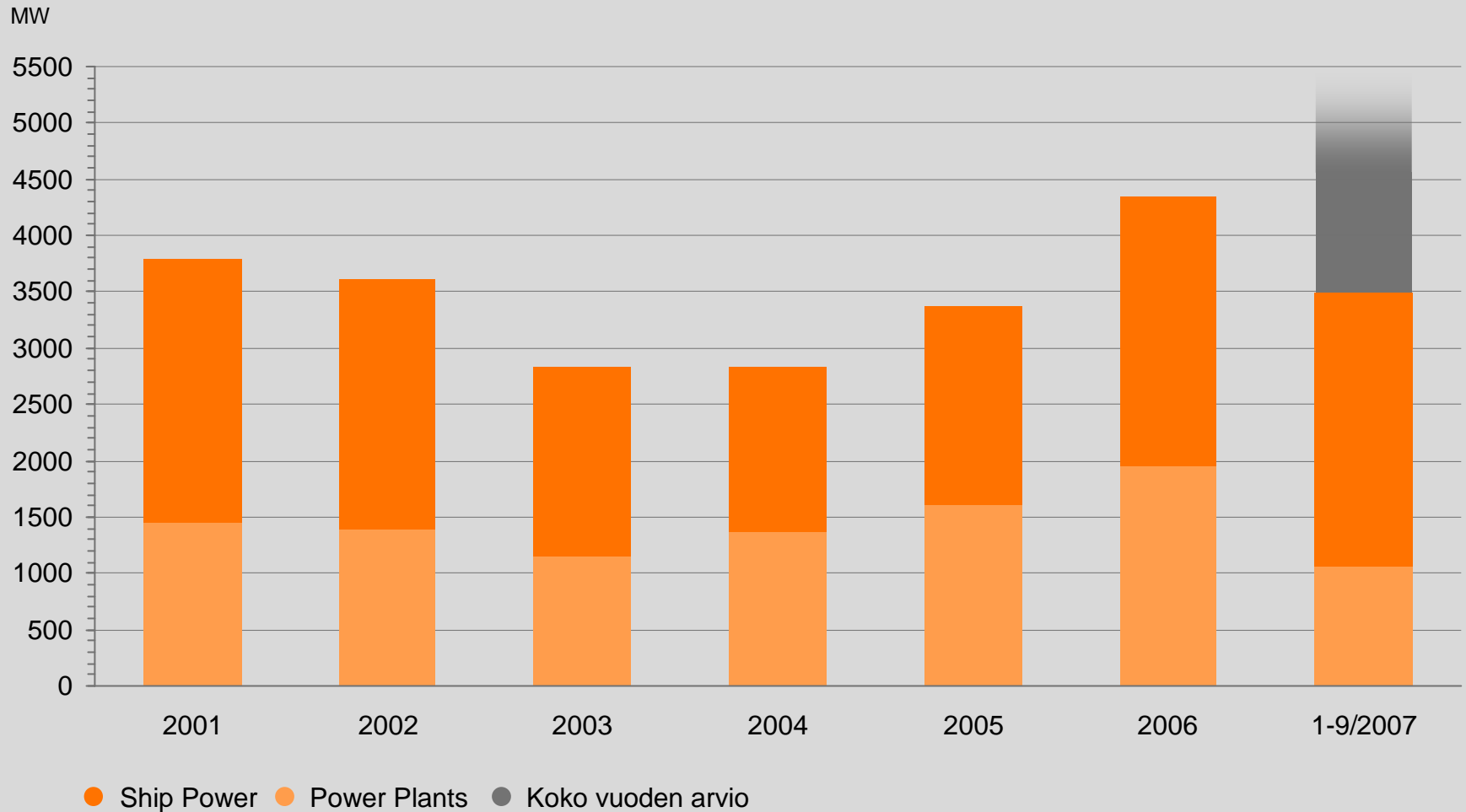


- Moottorihuolto
- Käyttö- ja hallinnointipalvelut
- Automaatiohuolto
- Potkurihuolto
- Laivahuolto
- Kunnostuspalvelut
- Koulutuspalvelut

Wärtsilä Services - vakaa kasvu



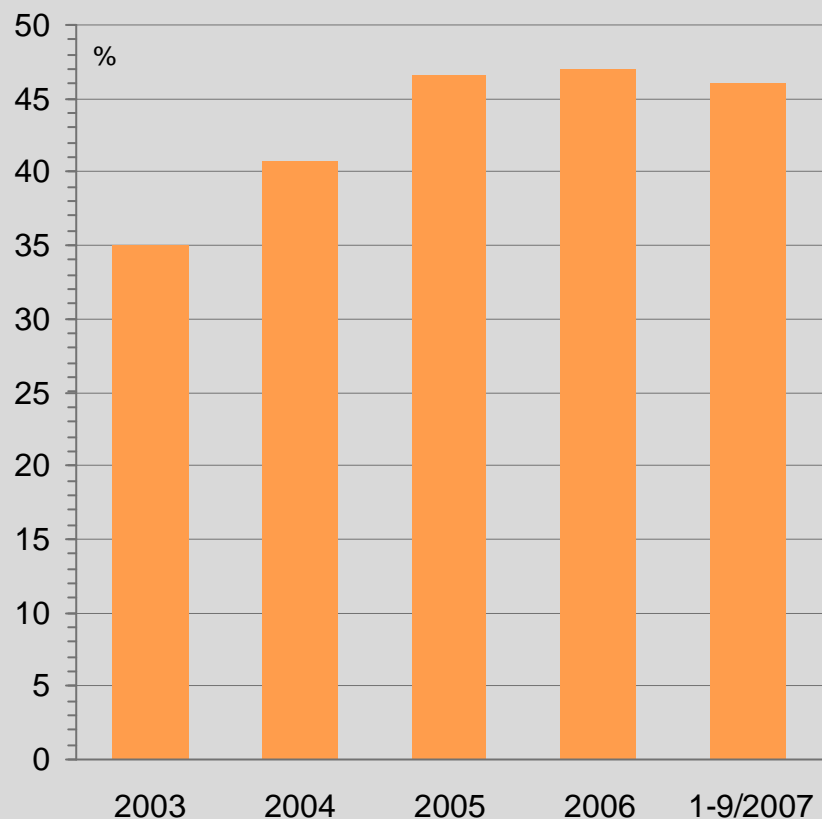
Toimitetut moottorimegawatit omista tehtaista



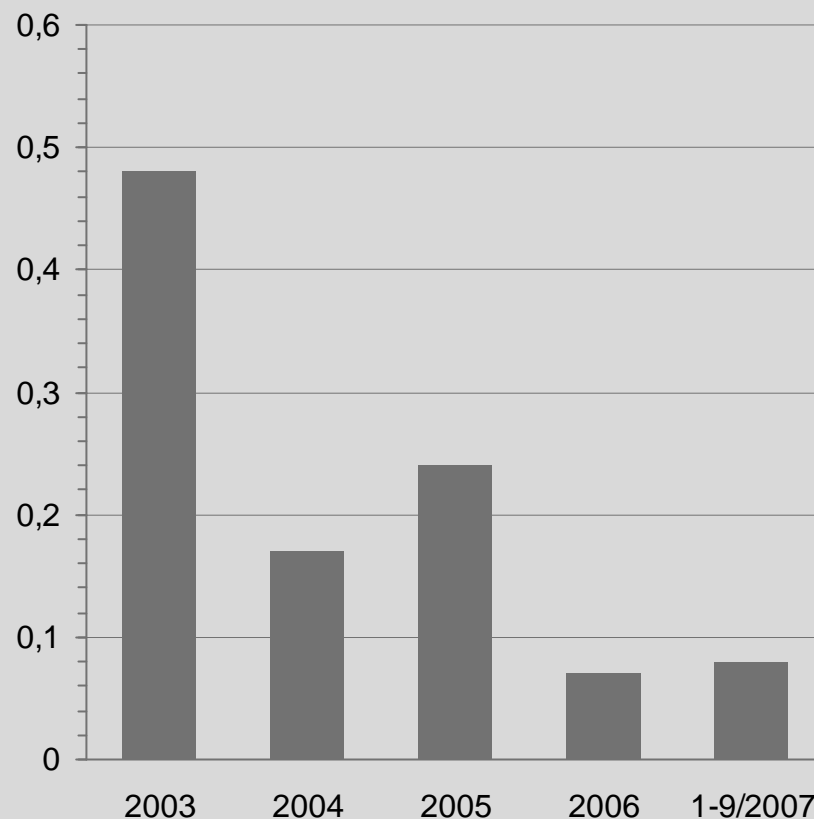


<u>MEUR</u>	<u>1-9/07</u>	<u>1-9/06</u>	<u>2006</u>
Liiketoiminnan rahavirta	299	172	302
Investointien rahavirta	-159	29	148
Rahoituksen rahavirta	-115	-174	-387
Likvidit varat tilikauden lopussa	202	143	179

Omavaraisuus



Nettovelkaantumisasaste



HUOM: 2003 FAS:n mukaan, 2004- IFRS
Vaihdettavat pääomalainat sisältyvät omaan pääomaan



- Kysyntä meriteollisuudessa ja energiamarkkinoilla näyttää säilyvän Wärtsilän kannalta aktiivisena kaksi seuraavaa vuosineljännestä
- Vahvan tilauskannan perusteella Wärtsilän liikevaihdon odotetaan kasvavan tänä vuonna noin 15%
- Kannattavuus ylittää 9%
- Wärtsilä näkee kasvumahdollisuuksia edelleen vuonna 2008



WÄRTSILÄ