

# **WÄRTSILÄ OYJ ABP**

## **OSAVUOSIKATSAUS TAMMI-KESÄKUUN 2007**

**OLE JOHANSSON, KONSERNIJOHTAJA**

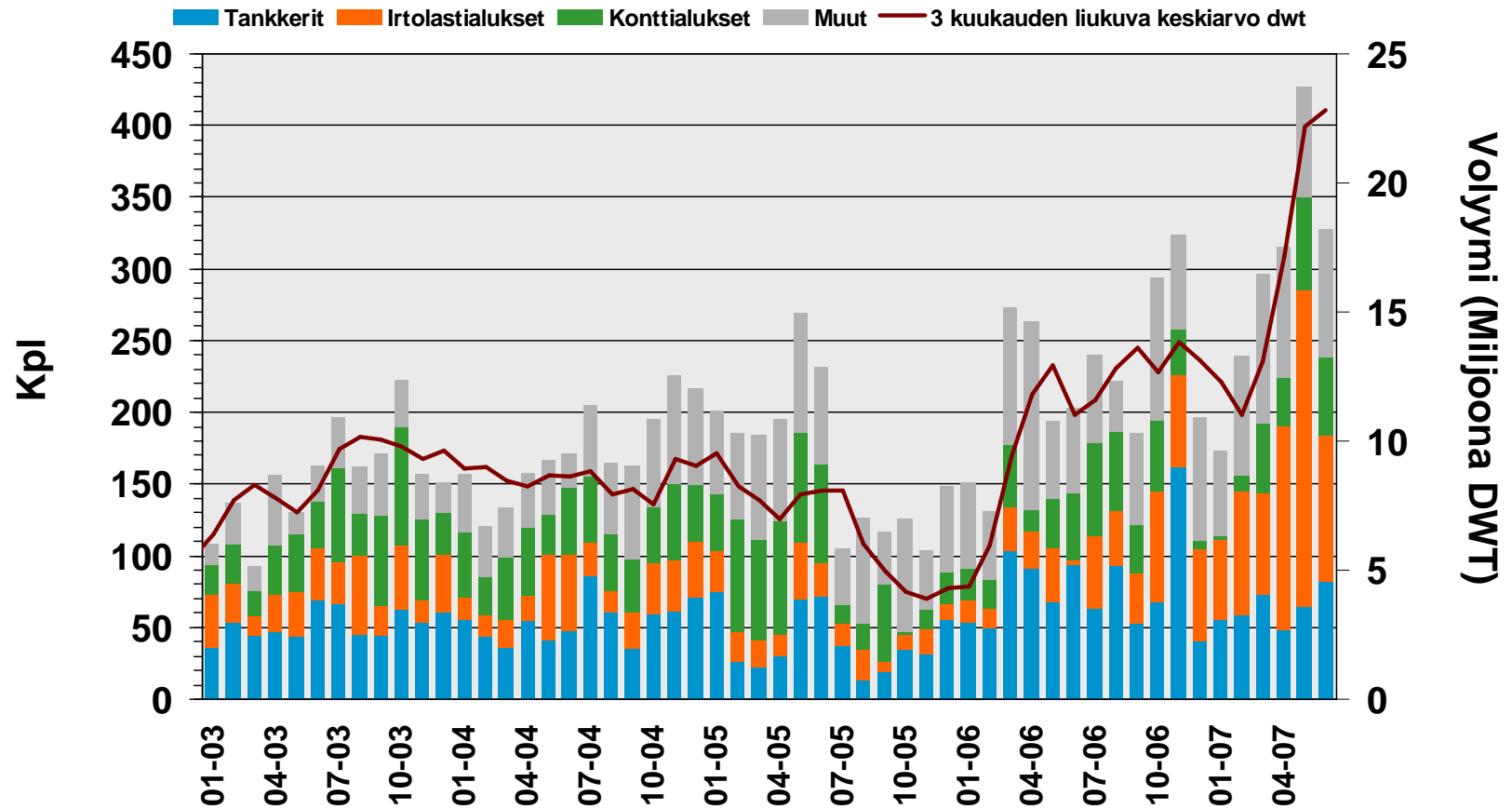
**3.8.2007**

MEUR	Q2/07	Q2/06	1-6/07	1-6/06	2006
Tilaukertymä	1 369	1 190	2 526	2 214	4 621
Tilaukanta 30.6.			5 460	3 772	4 439
Liikevaihto	797	845	1 558	1 437	3 190
Liiketulos	73	70	136	106	262
% liikevaihdosta	9,2	8,3	8,8	7,4	8,2
Tulos ennen veroja	72	204 <sup>1</sup>	132	244 <sup>2</sup>	447 <sup>3</sup>
Tulos/osake, euroa	0,54	1,60 <sup>1</sup>	0,98	2,15 <sup>4</sup>	3,72 <sup>4</sup>
Liiketoiminnan rahavirta			129	49	302
Bruttoinvestoinnit			112	116	193

1. Tulokseen sisältyy Wärtsilän osuus Ovakon tuloksesta verojen jälkeen 8 milj. euroa sekä 124 milj. euron myyntivoitto Assa Abloy:n B-osakkeiden myynnistä.
2. Tulokseen sisältyy Wärtsilän osuus Ovakon tuloksesta verojen jälkeen 15 milj. euroa sekä 124 milj. euron myyntivoitto Assa Abloy:n B-osakkeiden myynnistä.
3. Tulokseen sisältyy Wärtsilän osuus Ovakon tuloksesta verojen jälkeen 67 milj. euroa sekä 124 milj. euron myyntivoitto Assa Abloy:n B-osakkeiden myynnistä.
4. Tulokseen sisältyy myös laskennallisia verosaatavia +26 milj. euroa, jotka liittyvät aiemmin kirjattuihin rakennejärjestelykuluihin.

# Markkinakehitys - Ship Power

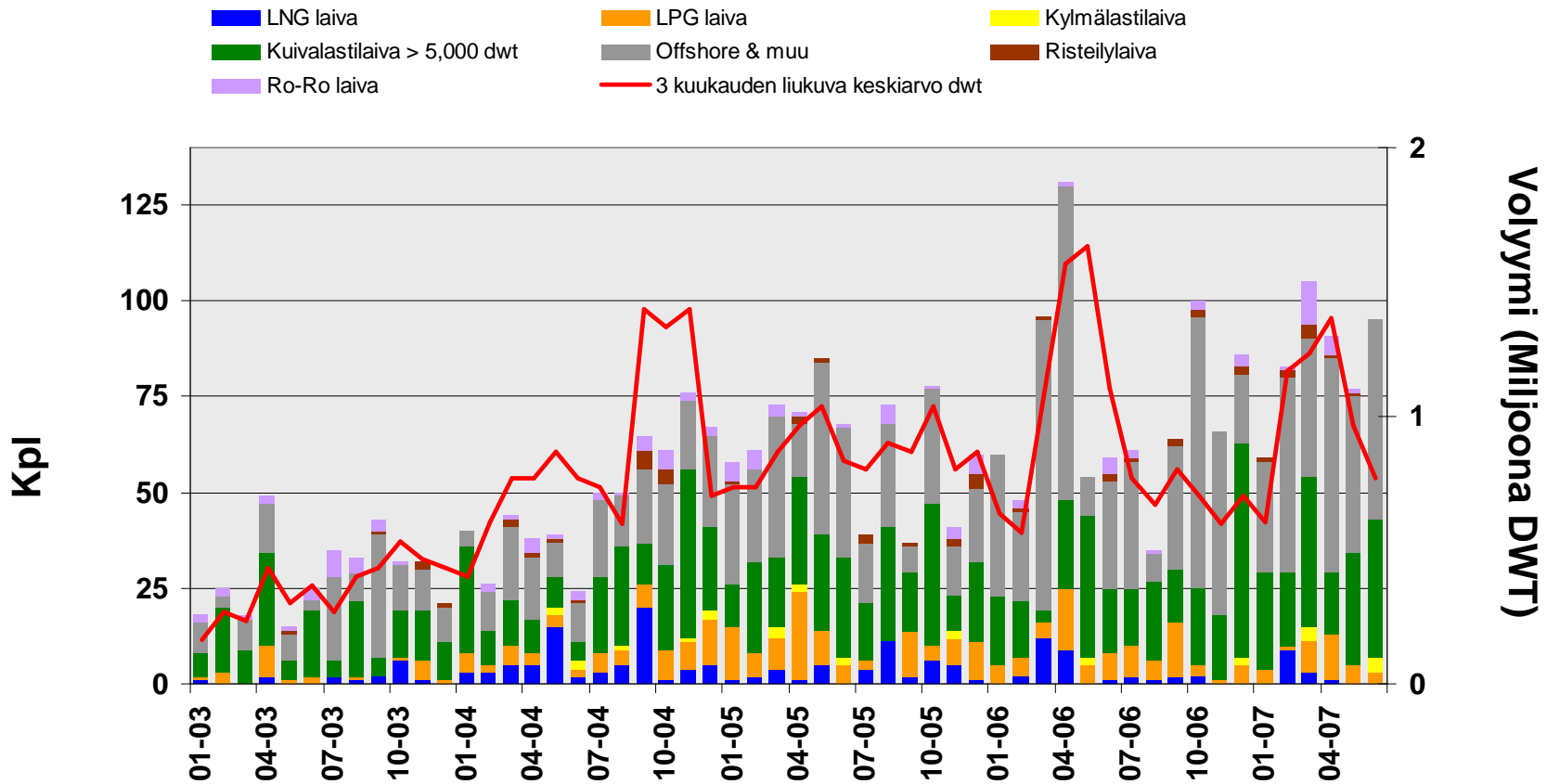
## Laivatilaukset



Lähde: Perustuu Clarkson Research Studies:n tietoihin

# Markkinakehitys - Ship Power

## Laivatilaukset - muut laivat

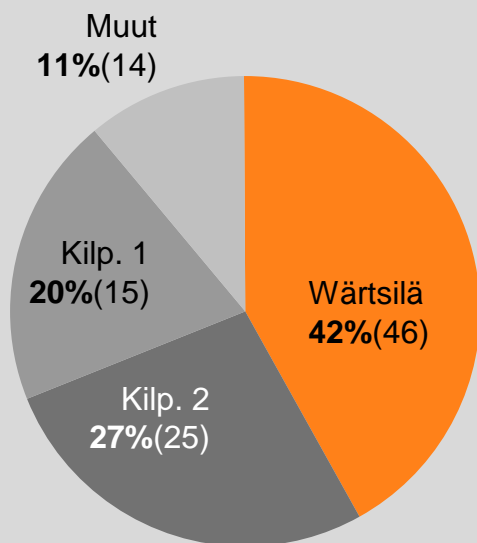


Lähde: Perustuu Clarkson Research Studies:n tietoihin

# Markkinakehitys - Ship Power

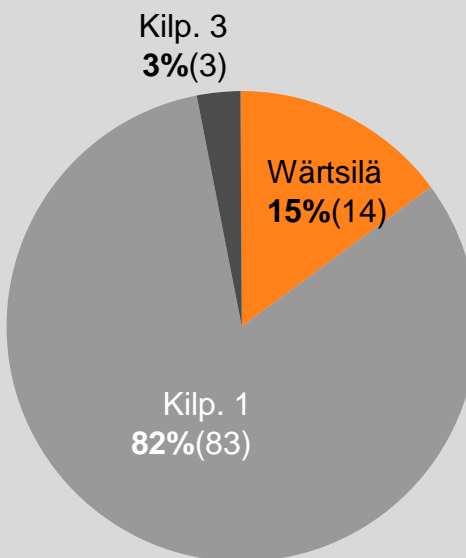
## Wärtsilän merimoottoreiden markkina-asema Q2/2007

### Keskinopeat päämoottorit



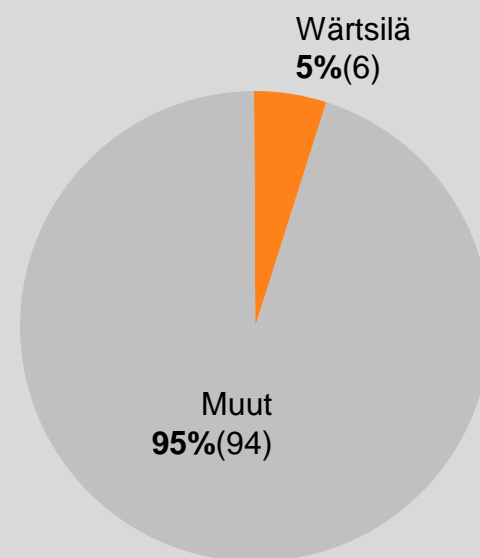
Kokonaismarkkinat  
viimeiset 12 kk:  
**9.400 MW** (8.800)

### Hidaskäyntiset päämoottorit



Kokonaismarkkinat  
viimeiset 12 kk:  
**29.400 MW** (27.700)

### Apumoottorit



Kokonaismarkkinat  
viimeiset 12 kk:  
**9.000 MW** (7.600)

Wärtsilän oma laskelma perustuu Marine Market Databaseen. Markkinaosuudet perustuvat asennettuun tehoon, suluissa edellisen neljänneksen lopun luvut. Kokonaismarkkinat perustuvat viimeisen 12 kuukauden volyyymiin, suluissa olevat luvut kuvaavat viimeisen 12 kk volyyymia edellisen neljänneksen lopussa.

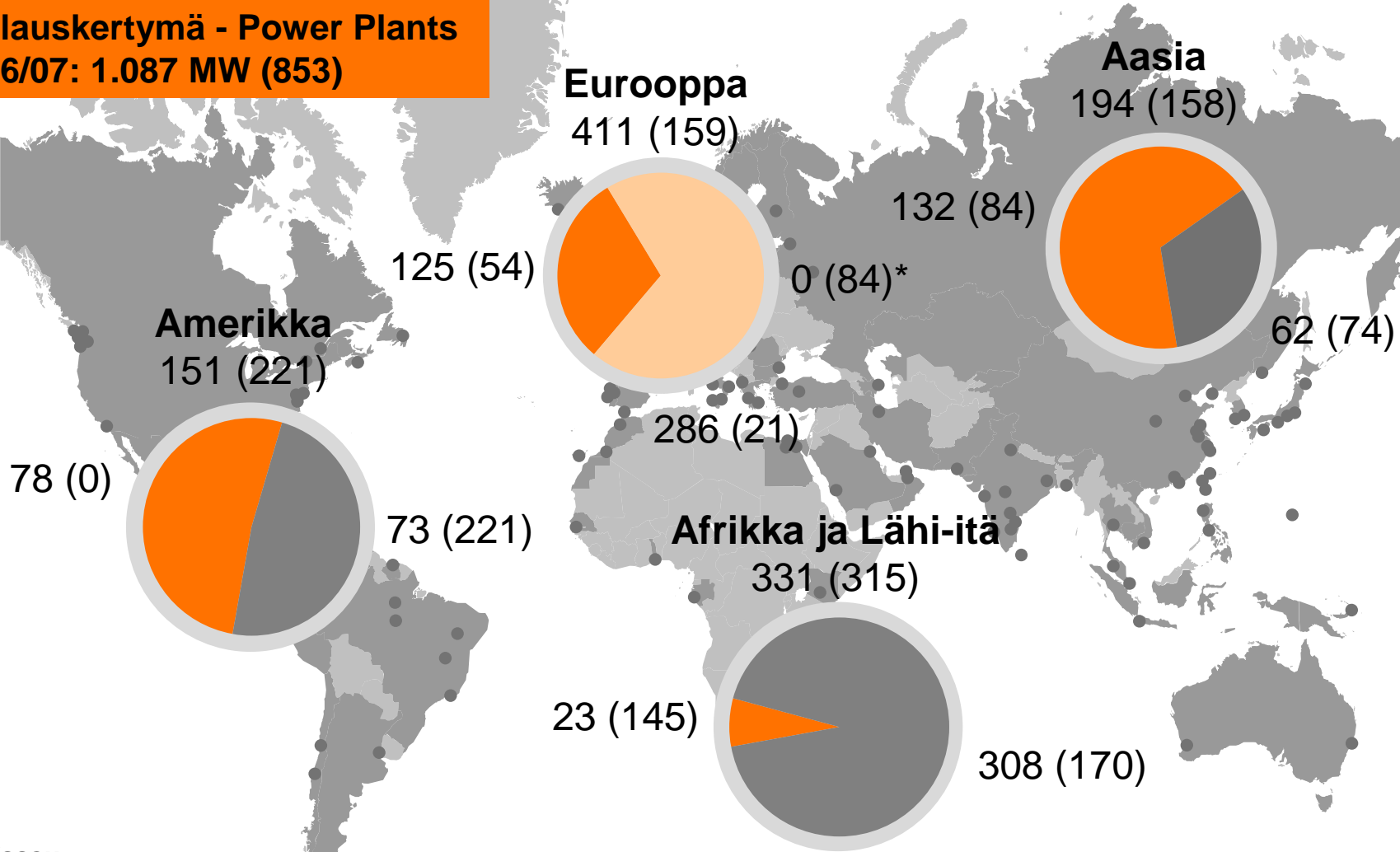
# Markkinakehitys - Power Plants



- Globaalisti markkinat olivat aktiivisia
- Uusiutuvilla polttoaineilla käyvien voimaloiden tilaukset jatkuivat vilkkaana
- Kaasuvoimaloiden kysyntä säilyi hyvällä tasolla

# Markkinakehitys - Power Plants

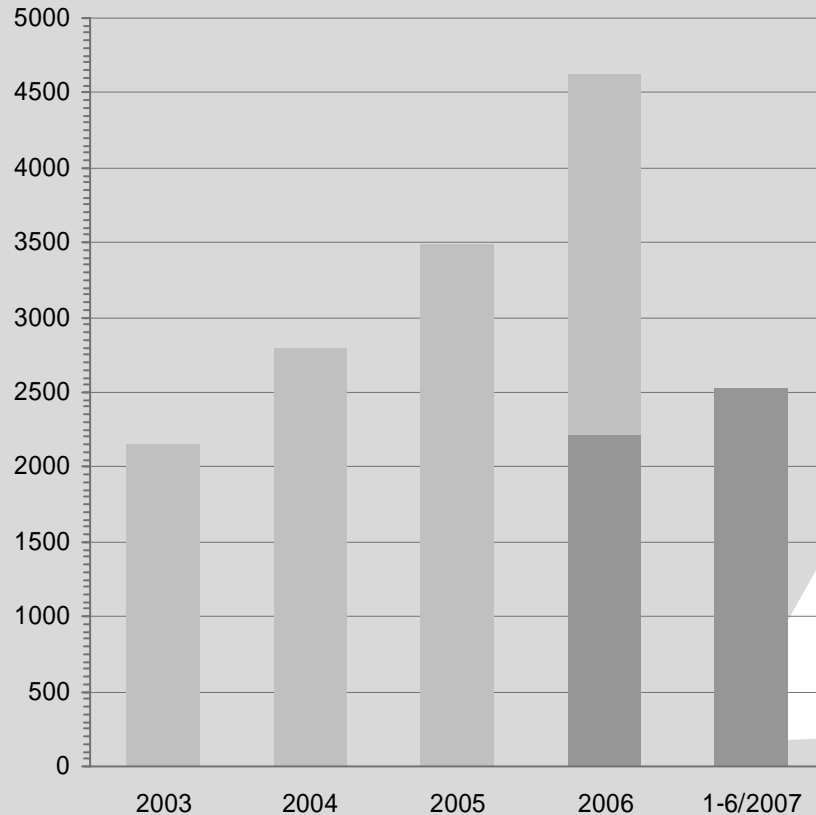
Tilaukset - Power Plants  
1-6/07: 1.087 MW (853)



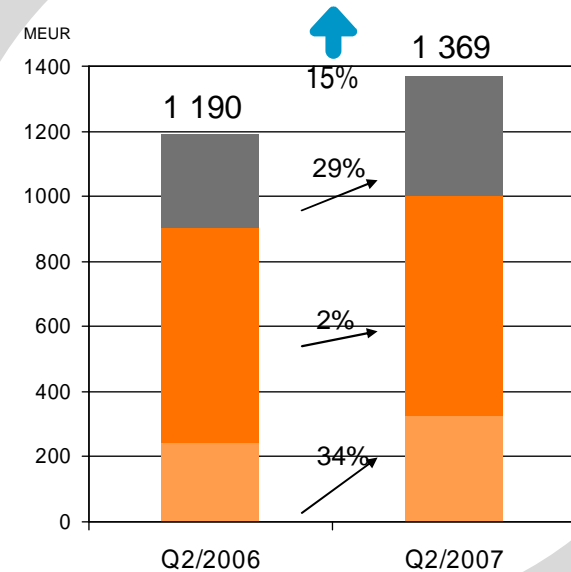
**Kaasu**  
**Öljy \***  
**Uusiutuvat polttoaineet**

# Tilaukset jatkoivat vahvaa kasvua

MEUR



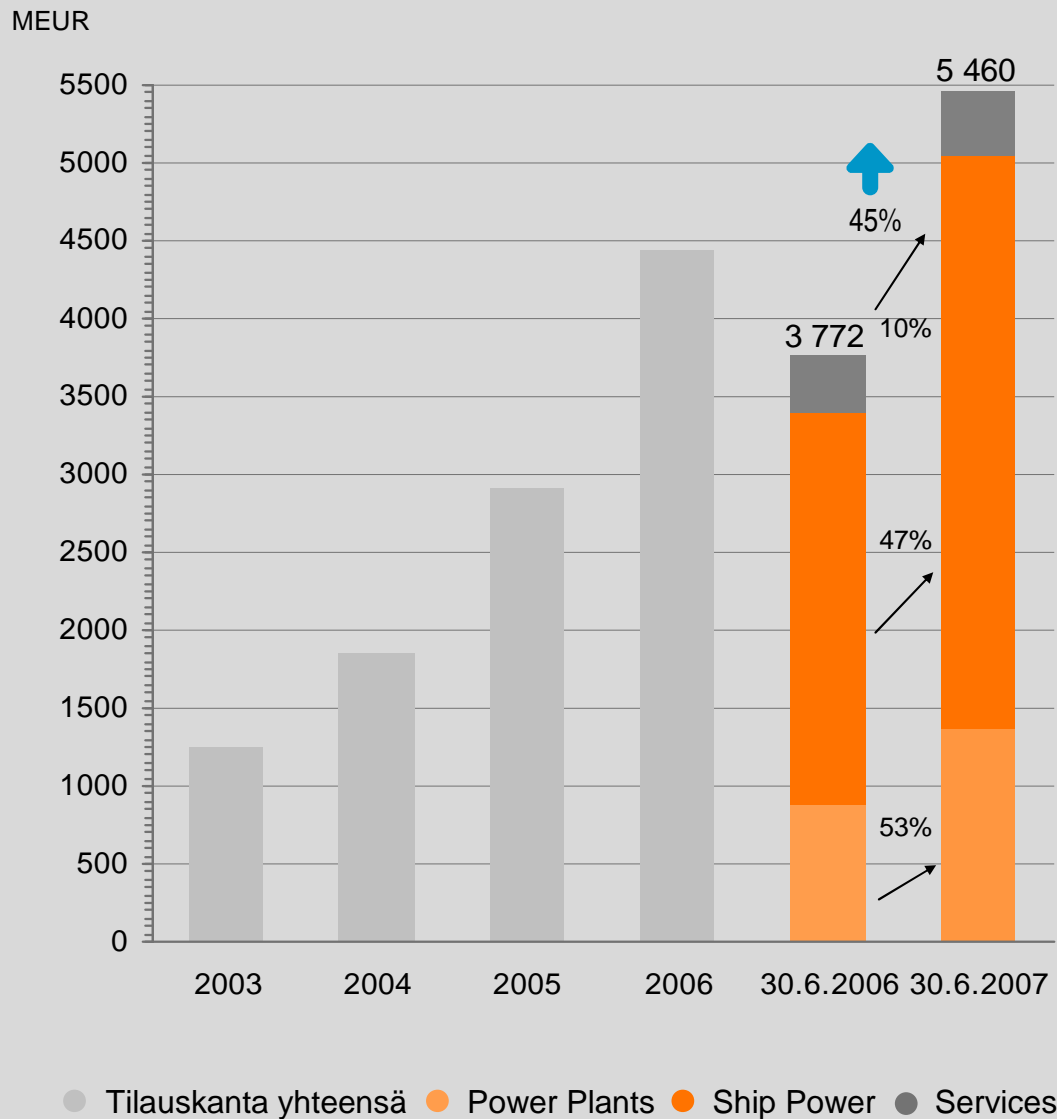
## Toisen kvartaalin kehitys



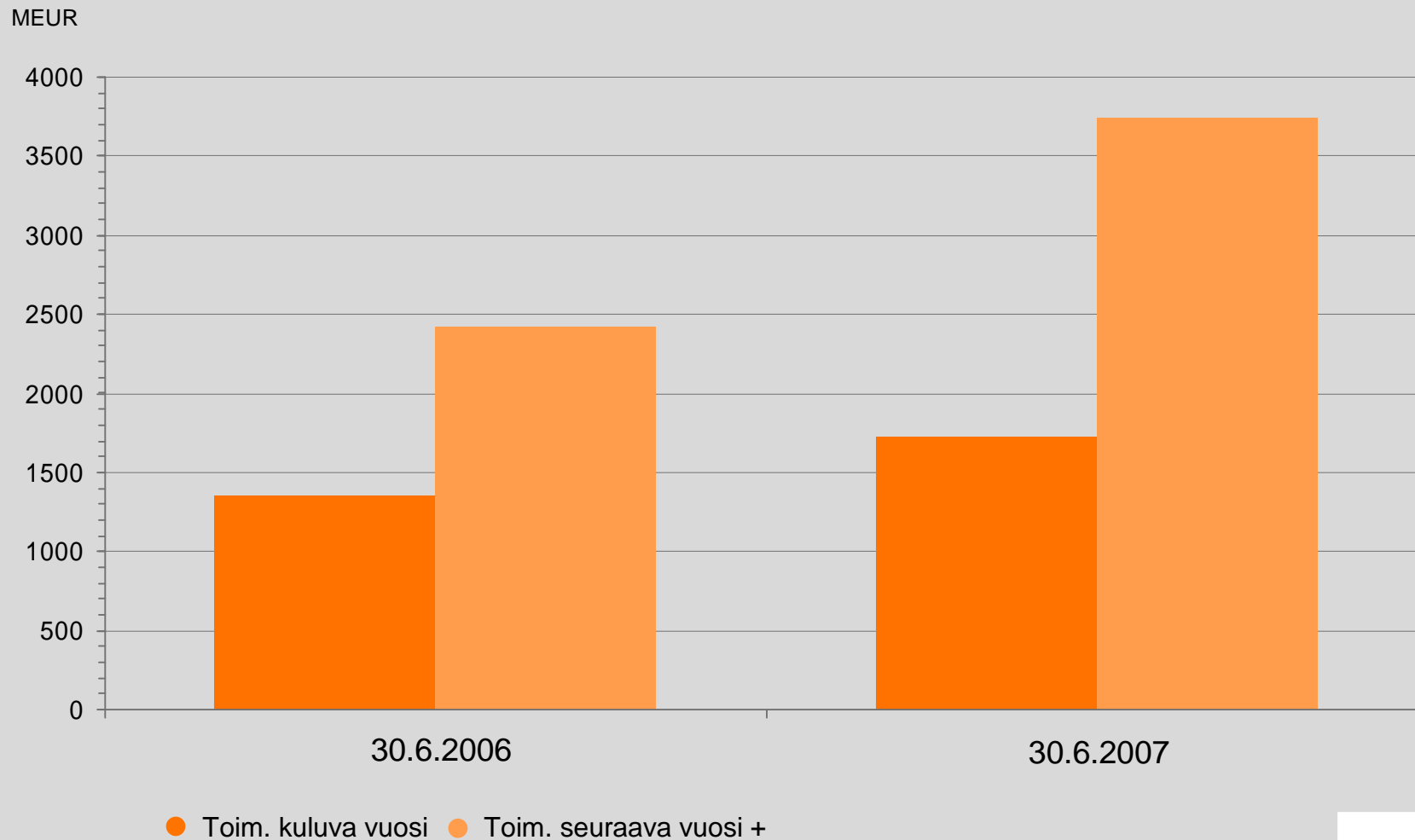
● Tilaukset yhteensä ● 1-6 tilaukset ● Power Plants ● Ship Power ● Services



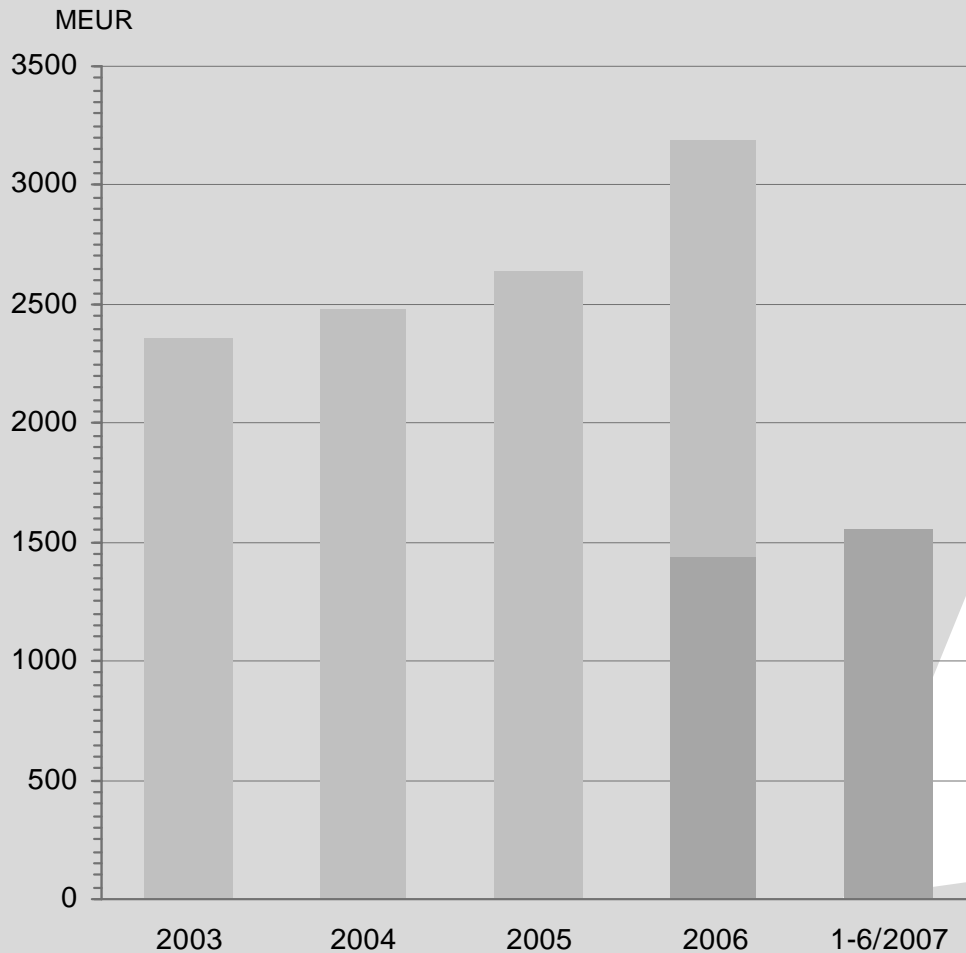
# Tilaukanta - kasvua 45%



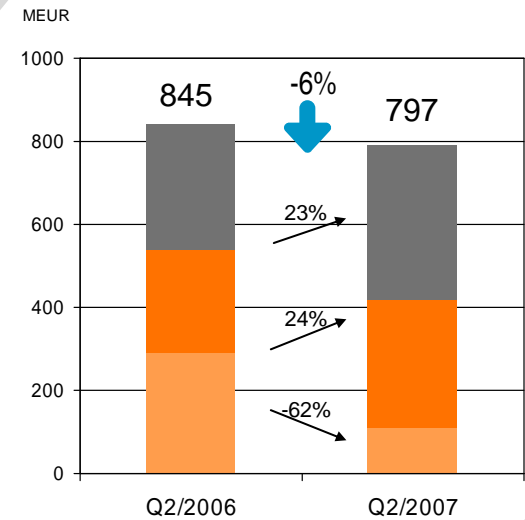
# Tilaukannan hyvä näkyvyys vuodelle 2008 ja siitä eteenpäin



# Liikevaihto

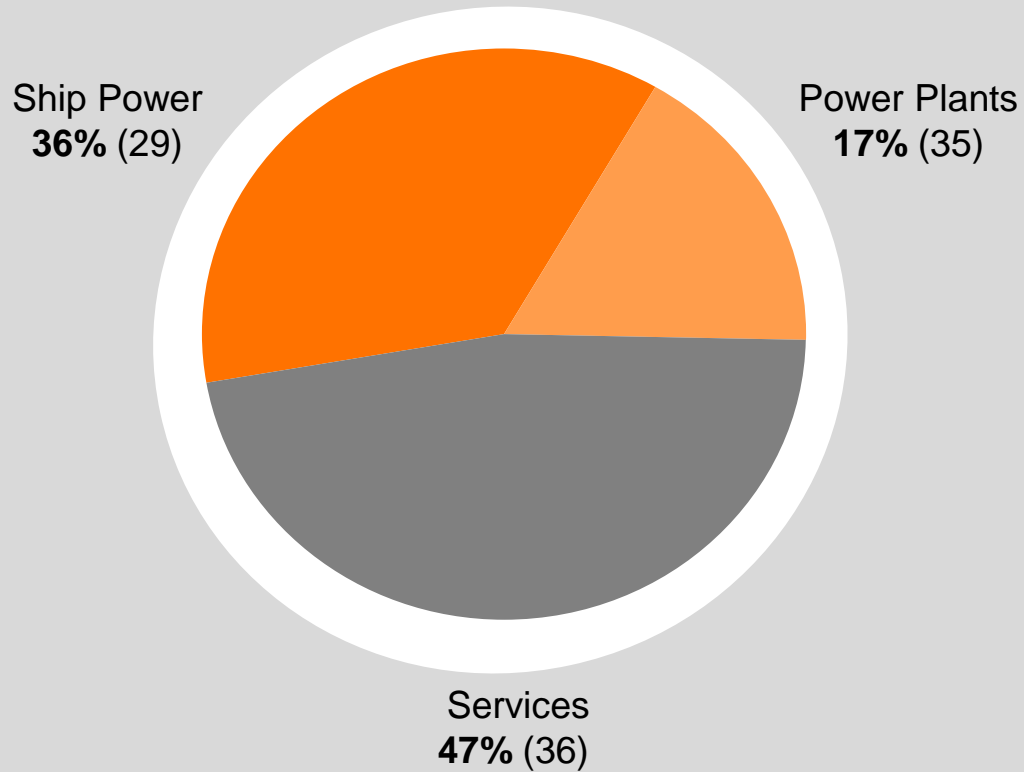


## Toisen kvartaalin kehitys

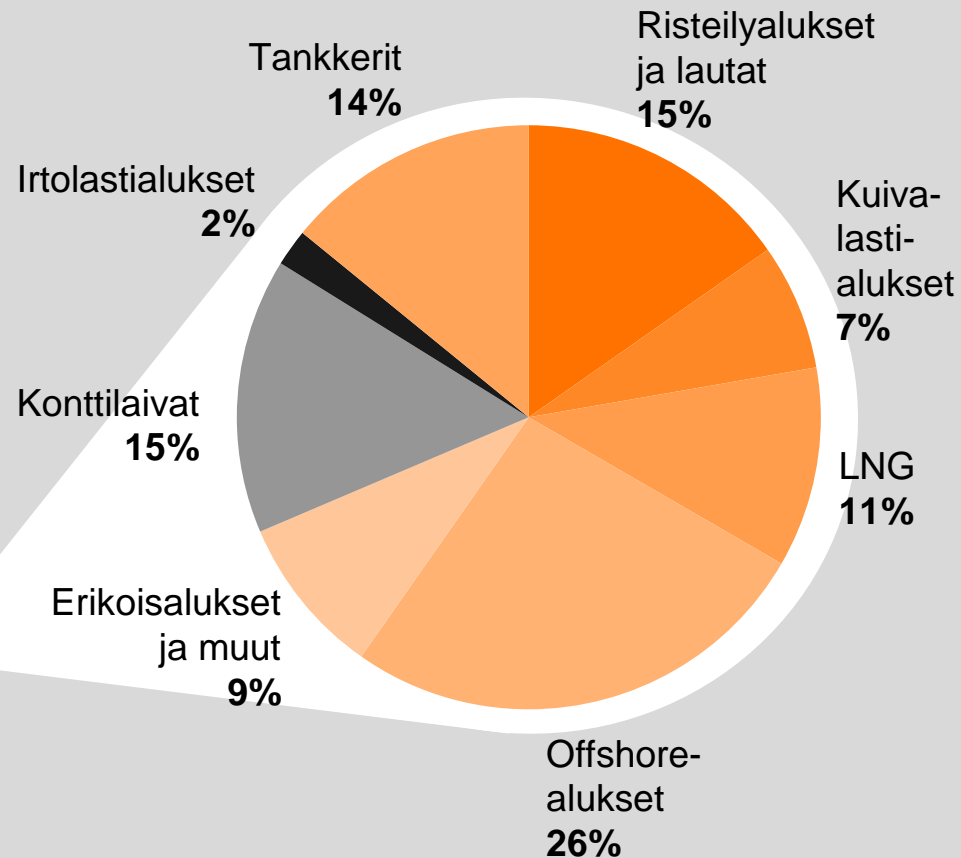
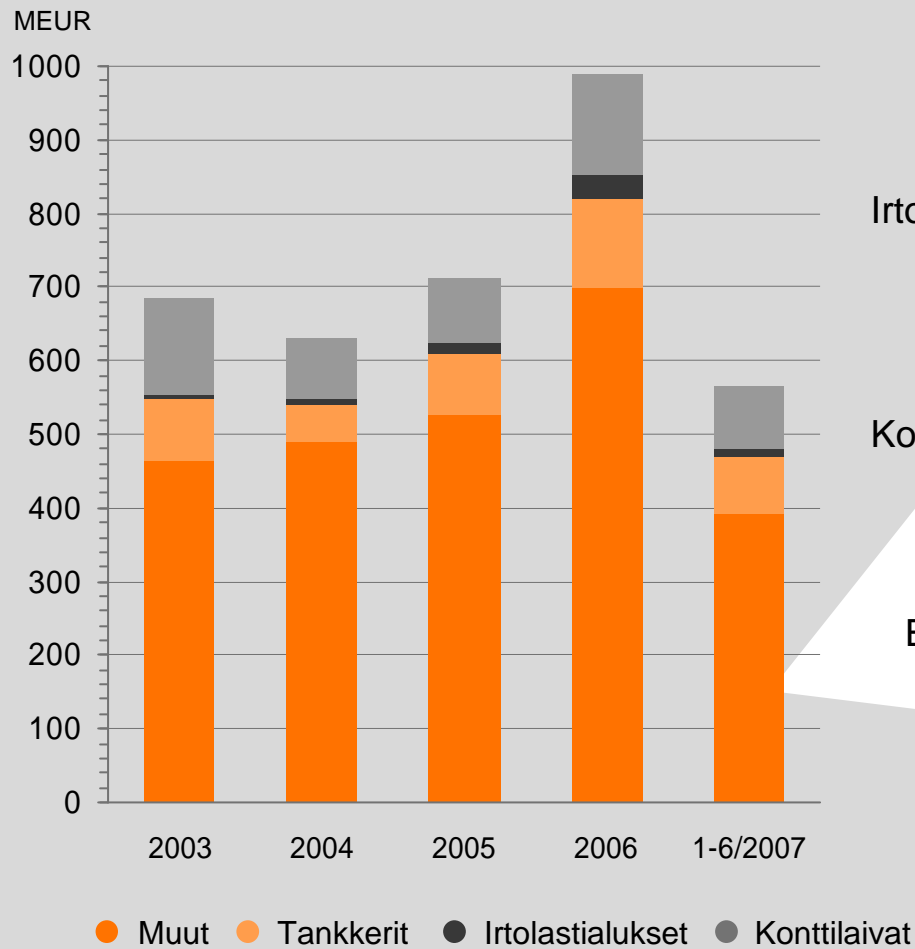


● Liikevaihto yhteensä ● 1-6 liikevaihto ● Power Plants ● Ship Power ● Services

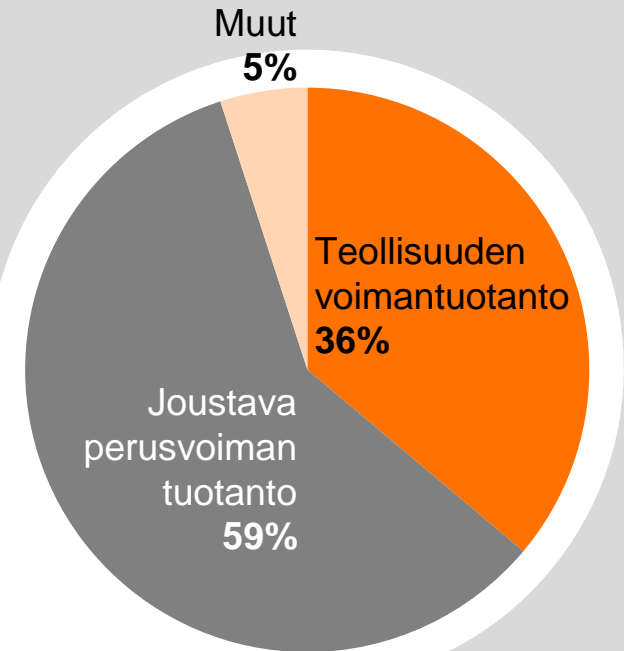
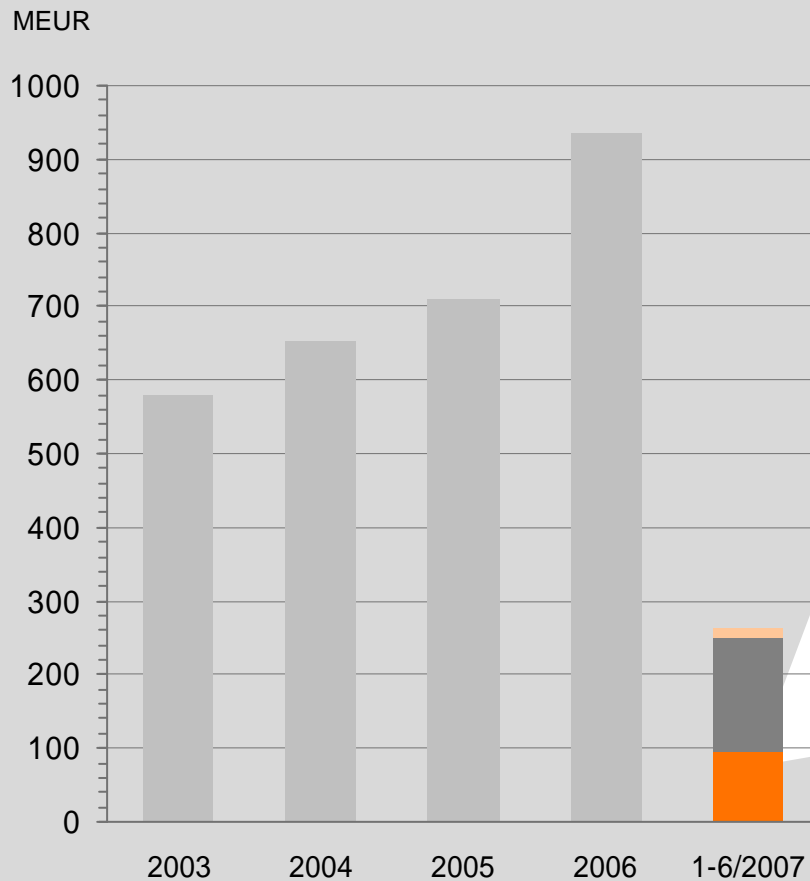
# Liikevaihto liiketoiminnoittain 1-6/2007



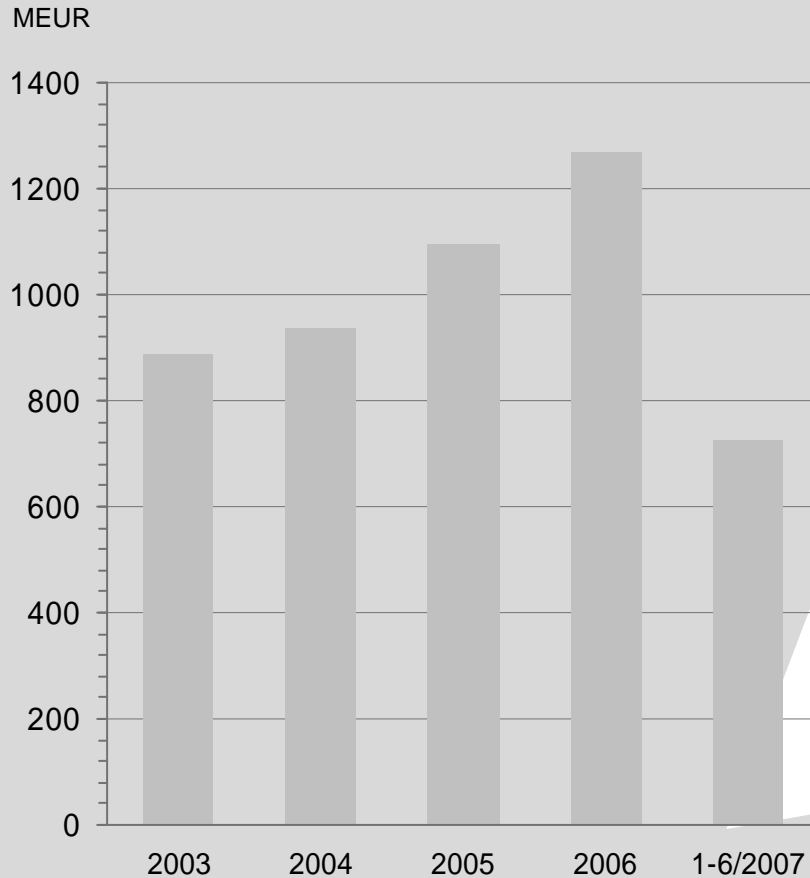
# Liikevaihto 1-6/2007 - Ship Power



# Liikevaihto 1-6/2007 - Power Plants

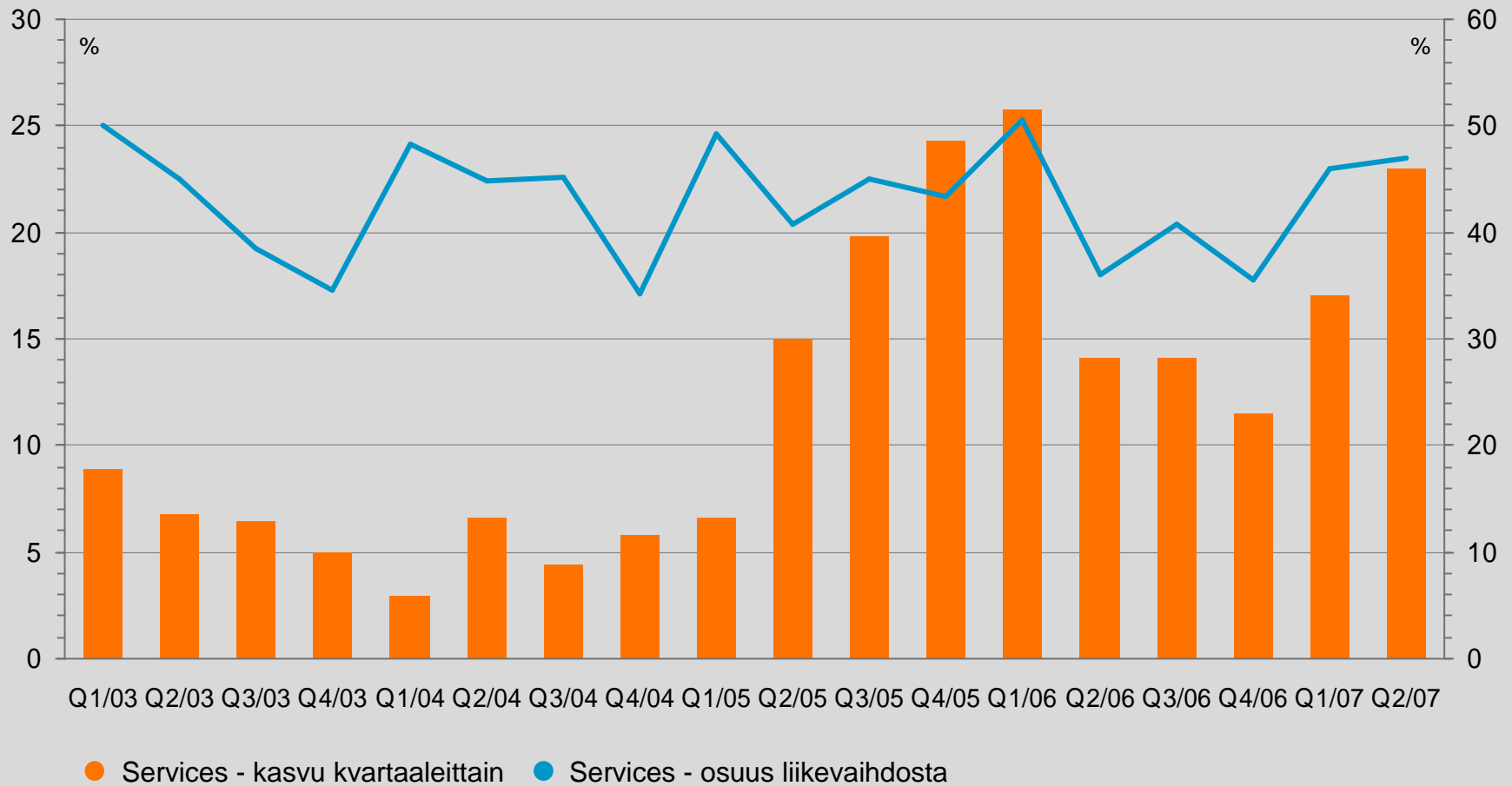


# Liikevaihto 1-6/2007 - Services



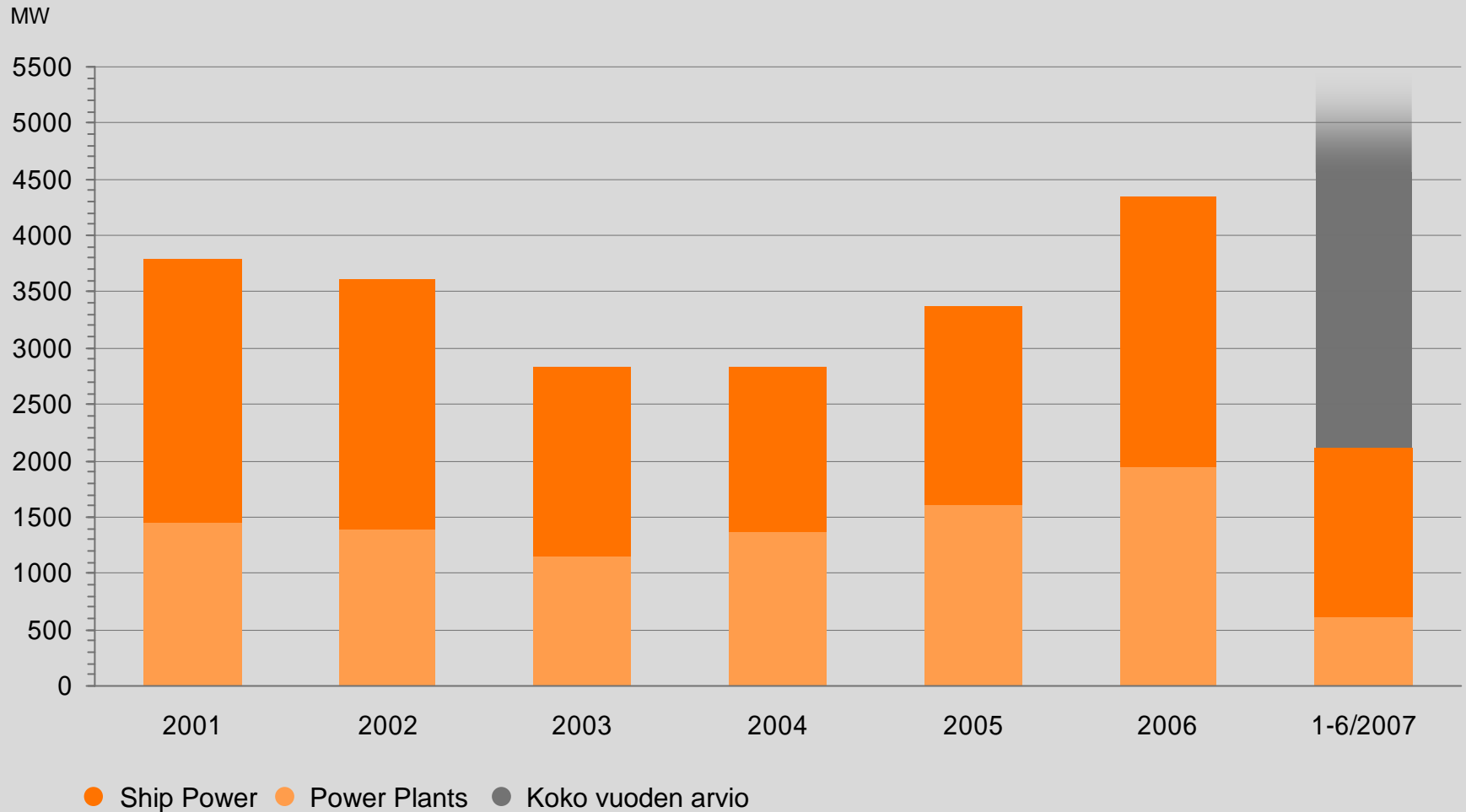
- Moottorihuolto
- Käyttö- ja hallinnointipalvelut
- Automaatiohuolto
- Potkurihuolto
- Laivahuolto
- Kunnostuspalvelut
- Koulutuspalvelut

# Wärtsilä Services - kiihtyvä kasvu





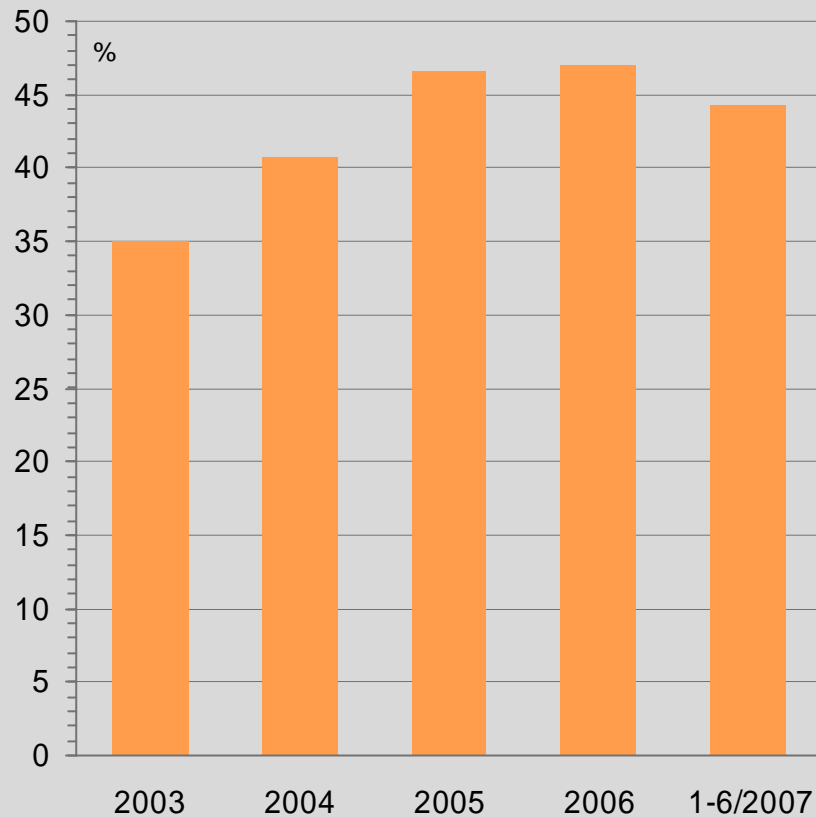
# Toimitetut moottorimegawatit omista tehtaista



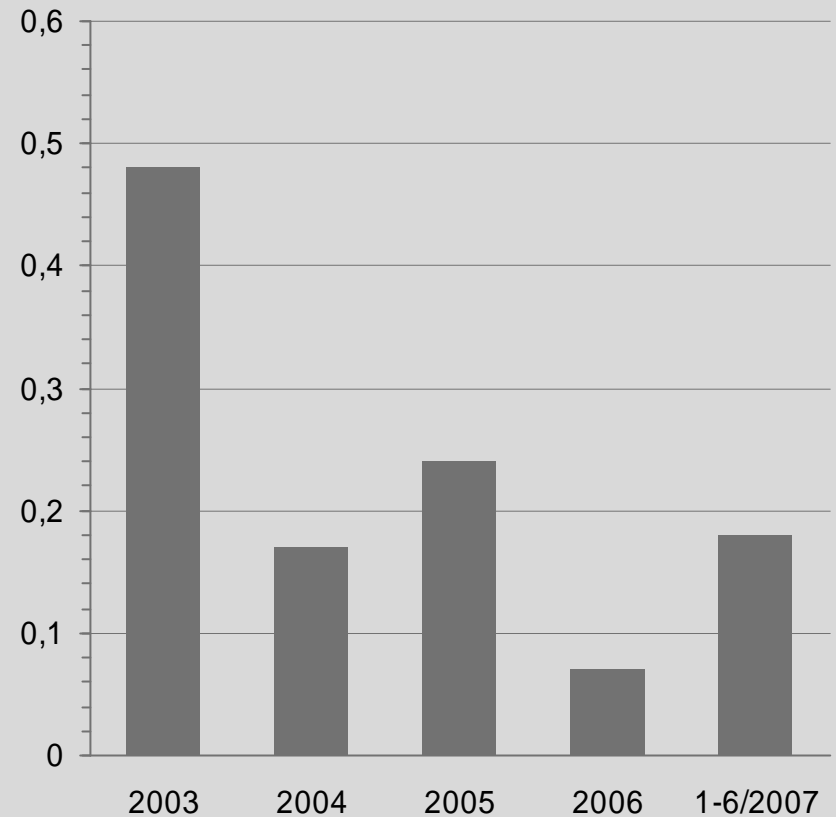


MEUR	1-6/07	1-6/06	2006
Liiketoiminnan rahavirta	129	49	302
Investointien rahavirta	-99	55	148
Rahoituksen rahavirta	-76	-82	-387
Likvidit varat tilikauden lopussa	133	137	179

## Omavaraisuus



## Nettovelkaantumisaste



HUOM: 2003 FAS:n mukaan, 2004- IFRS  
Vaihdettavat pääomalainat sisältyvät omaan pääomaan



- Kysyntä meriteollisuudessa ja energiamarkkinoilla näyttää säilyvän Wärtsilän kannalta aktiivisena kaksi seuraavaa vuosineljännestä.
- Vahvaan tilauskantaan perustuen Wärtsilän liikevaihdon odotetaan kasvavan tänä vuonna noin 15%.
- Kannattavuus ylittää 9%.
- Wärtsilän kannattavuus vaihtelee huomattavasti vuosineljänneksestä toiseen ja näin tulee olemaan myös kuluvana vuonna.
- Wärtsilä näkee kasvumahdollisuuksia edelleen vuonna 2008.



**WÄRTSILÄ**