

Wärtsilä Oyj Abp

Osavuosisikatsaus tammi-kesäkuu 2003

Konsernijohtaja Ole Johansson

31.7.2003





Konsernistrategiaa tarkistetaan

Laivojen voimajärjestelmät ja huolto painopistealueiksi

- laivanrakennus keskittyy Aasiaan, hintakilpailu kiristynyt
- yritysostoja
- tuotantoa Kiinaan

Voimalatoiminnan rakennetta uudistetaan

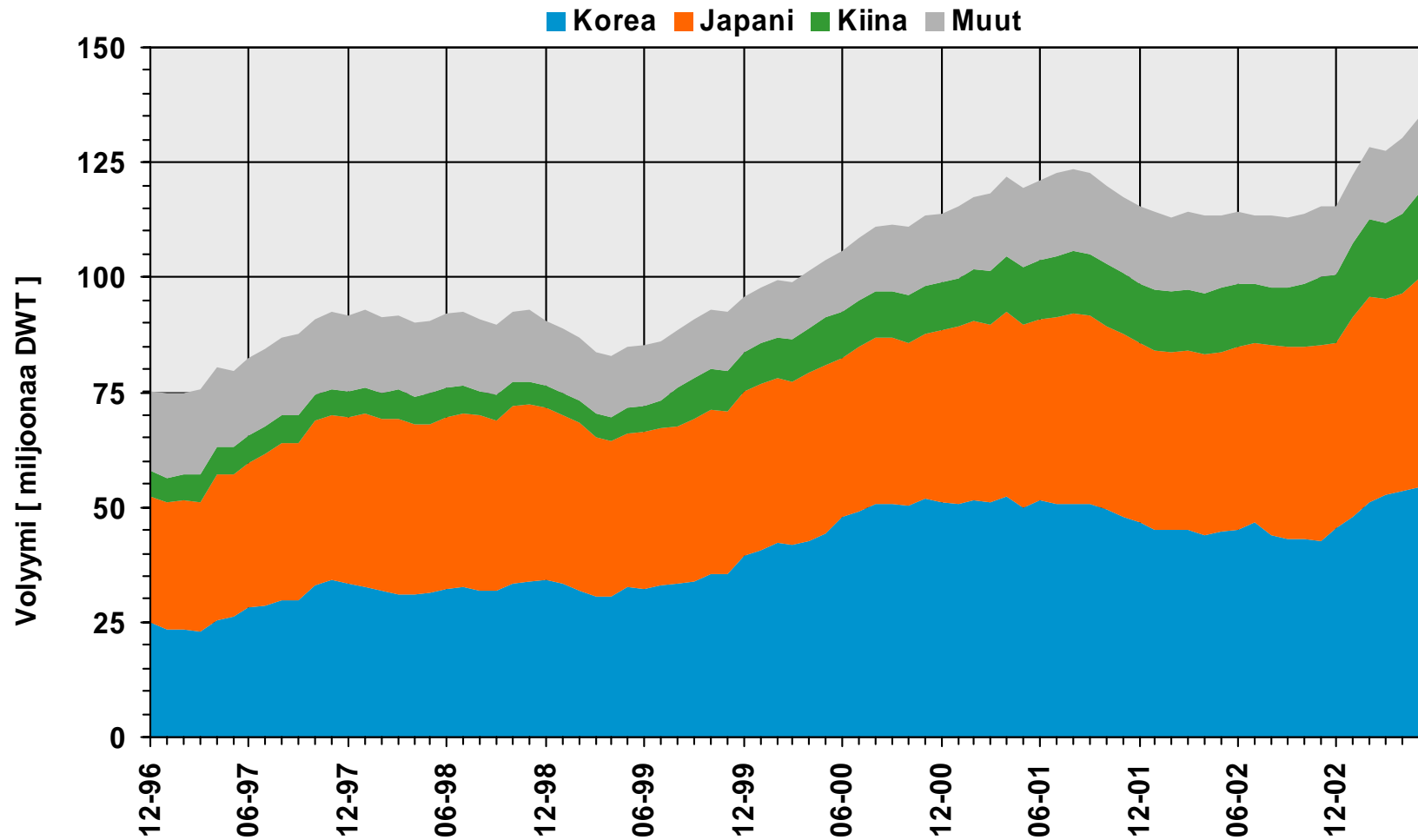
- voimalamarkkinoilla ei merkittävää elpymistä

Kapasiteetti vajaakäytössä

Liikevoittotavoite 7-8%

- nykyisessä markkinatilanteessa edellyttää lisätoimenpiteitä

Maailman telakoiden tilauskanta

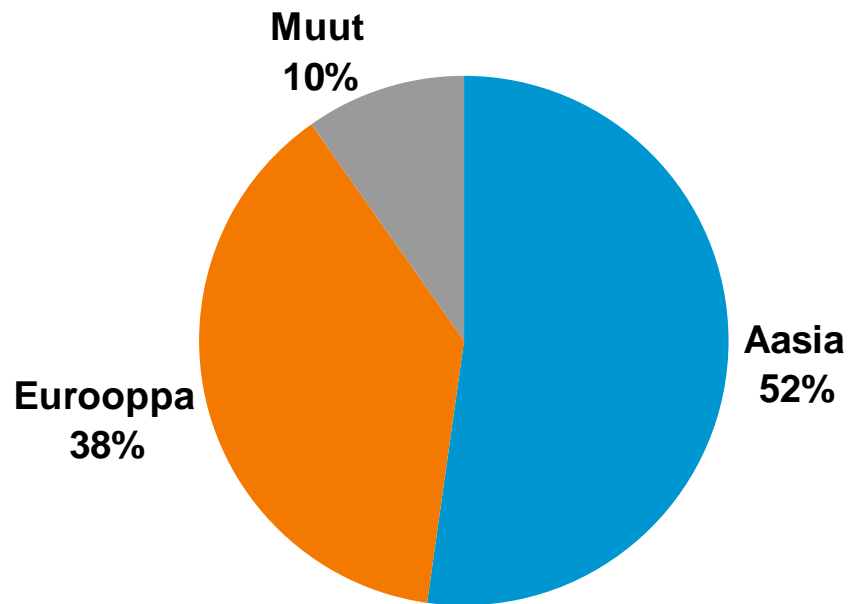


Lähde: perustuen Clarkson Research Studies:n tietoihin
Huom: rahtialukset > 5,000 dwt, muut alukset > 2000 gt
© Wärtsilä
Q2/2003 presentaatio

Telakoiden tilaukset ja toimitukset

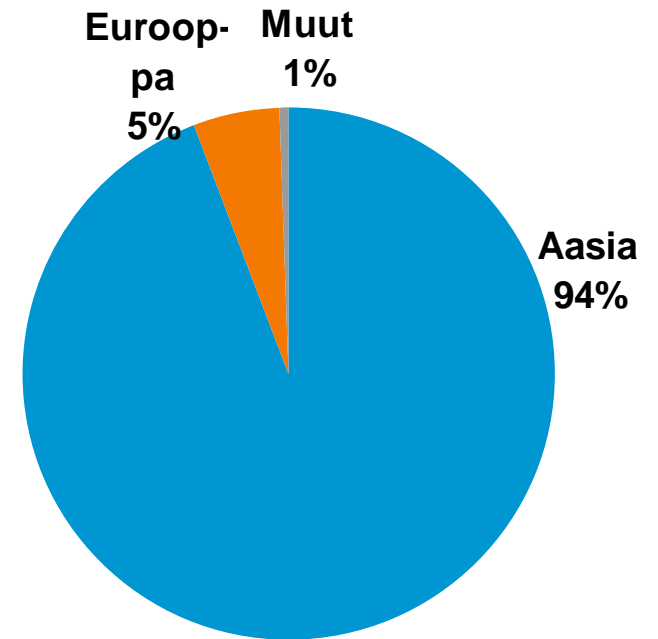
heinäkuu 2002 - kesäkuu 2003

Alustoimitukset



Yhteensä: 75 milj. dwt

Alustilaukset

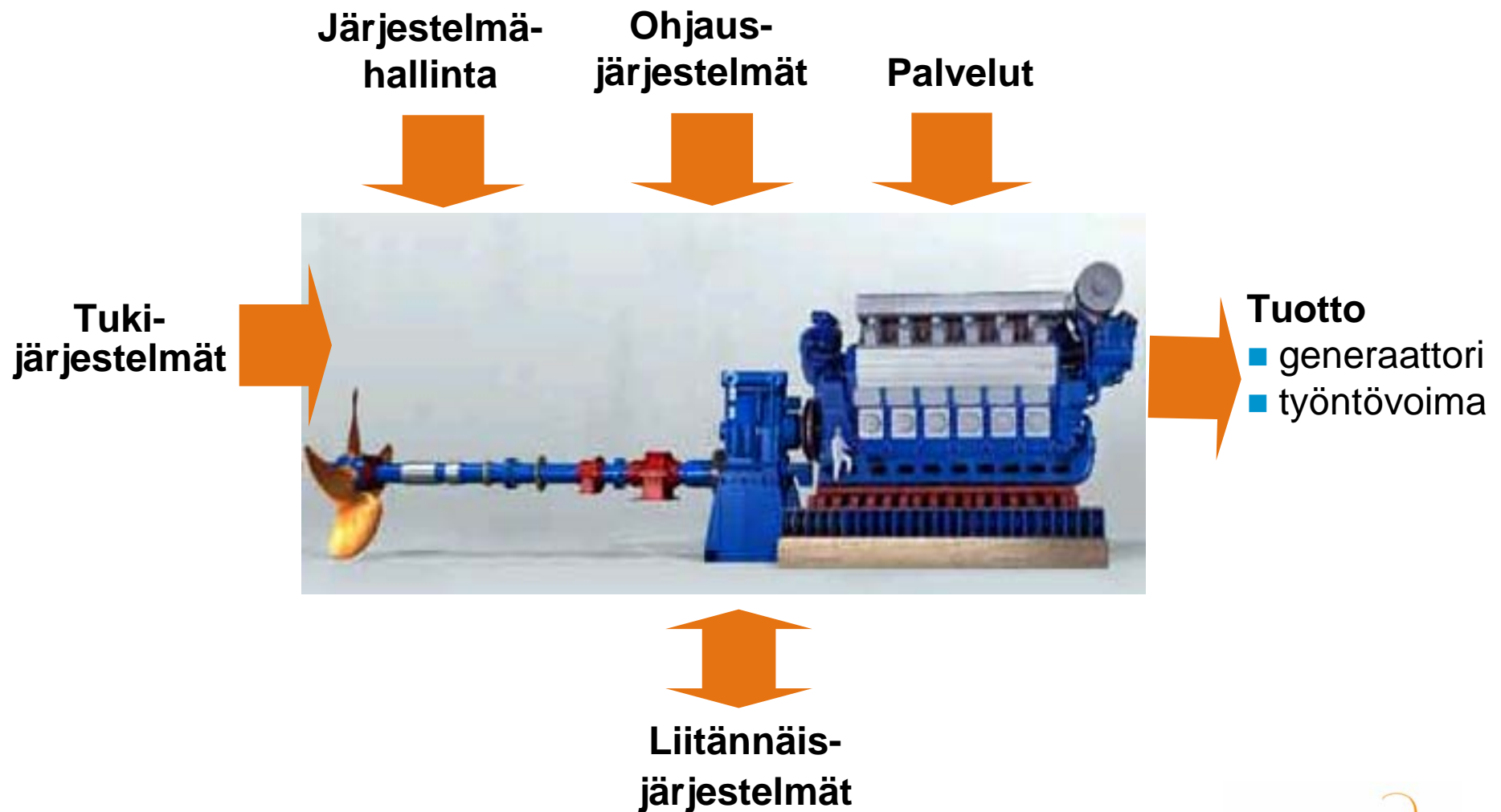


Yhteensä: 76 milj. dwt

Lähde: Clarkson Research Studies ja Lloyds-Register-Fairplay
Huom! Alukset > 100 gt

© Wärtsilä
Q2/2003 presentaatio

Kasvatamme toimituslaajuutta



MEUR	Q2/2003	Q2/2002
Liikevaihto	538,5	701,4
Toiminnallinen liikevoitto	16,2	33,6
Liikevoitto	16,2	144,7
Tulos/osake, EUR	0,22	1,60

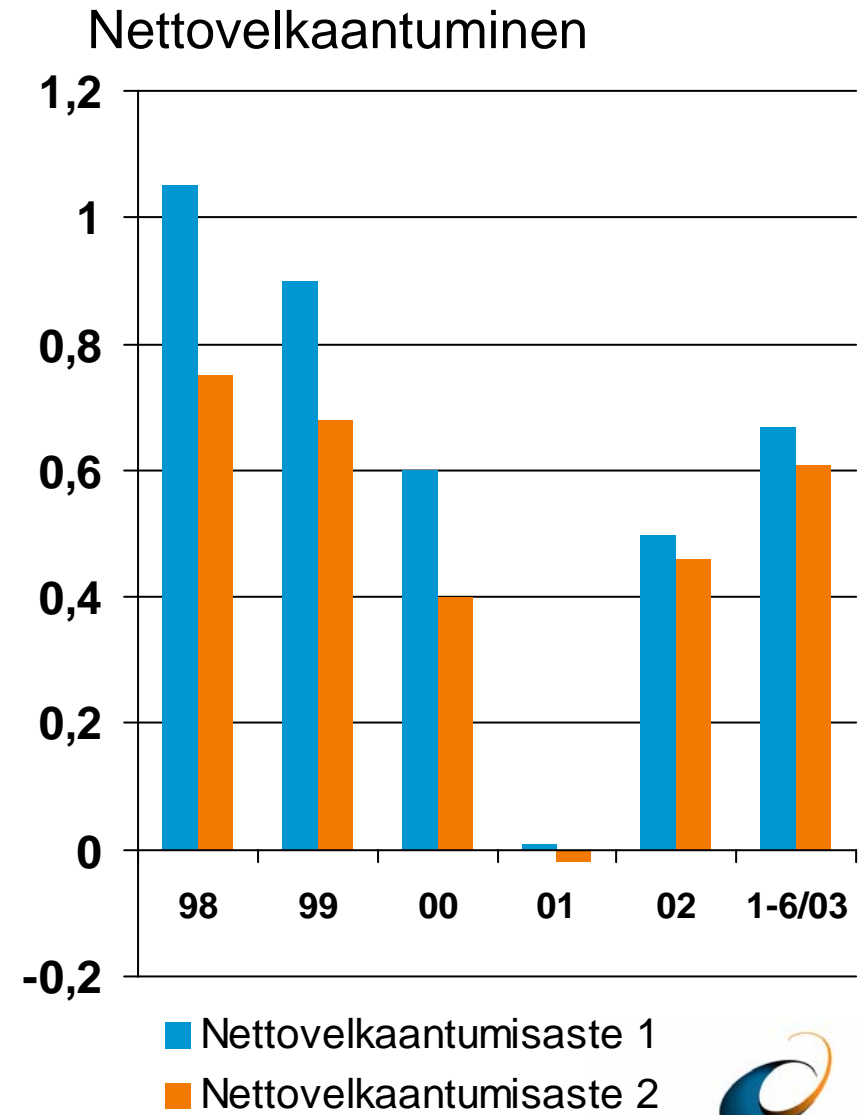
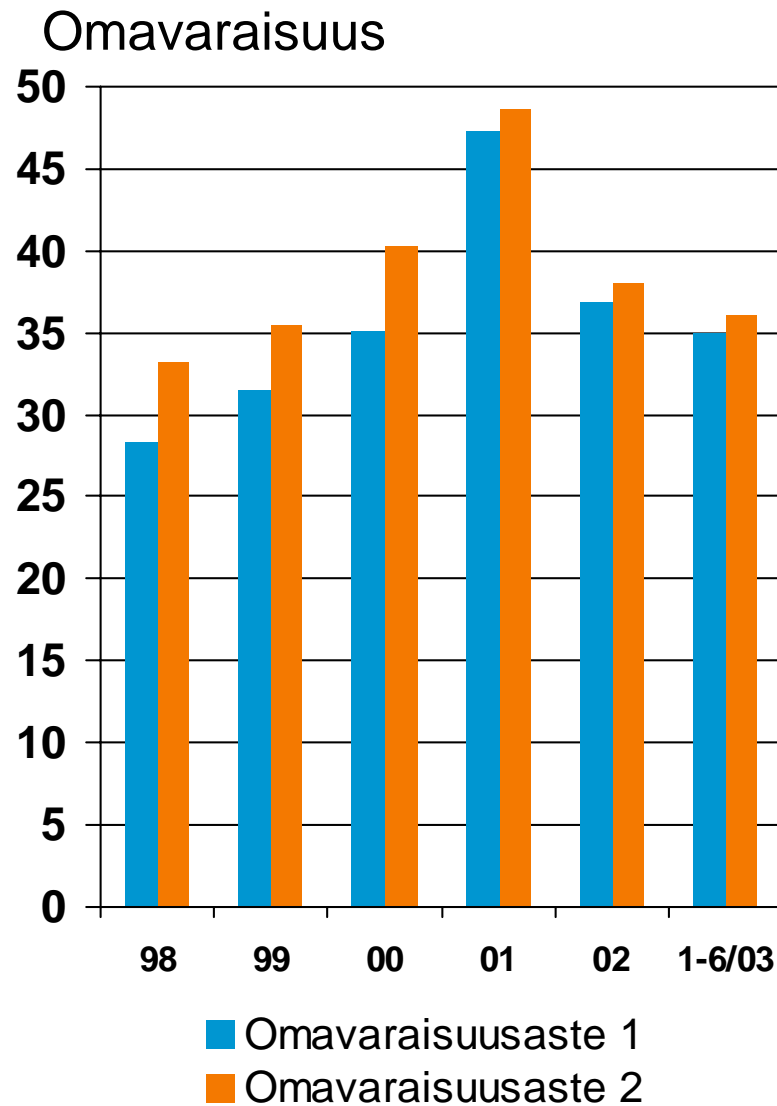
MEUR	1-6/2003	1-6/2002	2002
Liikevaihto	1.026,6	1.282,3	2.519,0
Toiminnallinen liikevoitto	21,1	37,7	77,8
Liikevoitto	21,1	148,8	188,9
Tulos ennen veroja	15,6	147,3	170,4
Tulos/osake, EUR	0,13	1,58	2,05





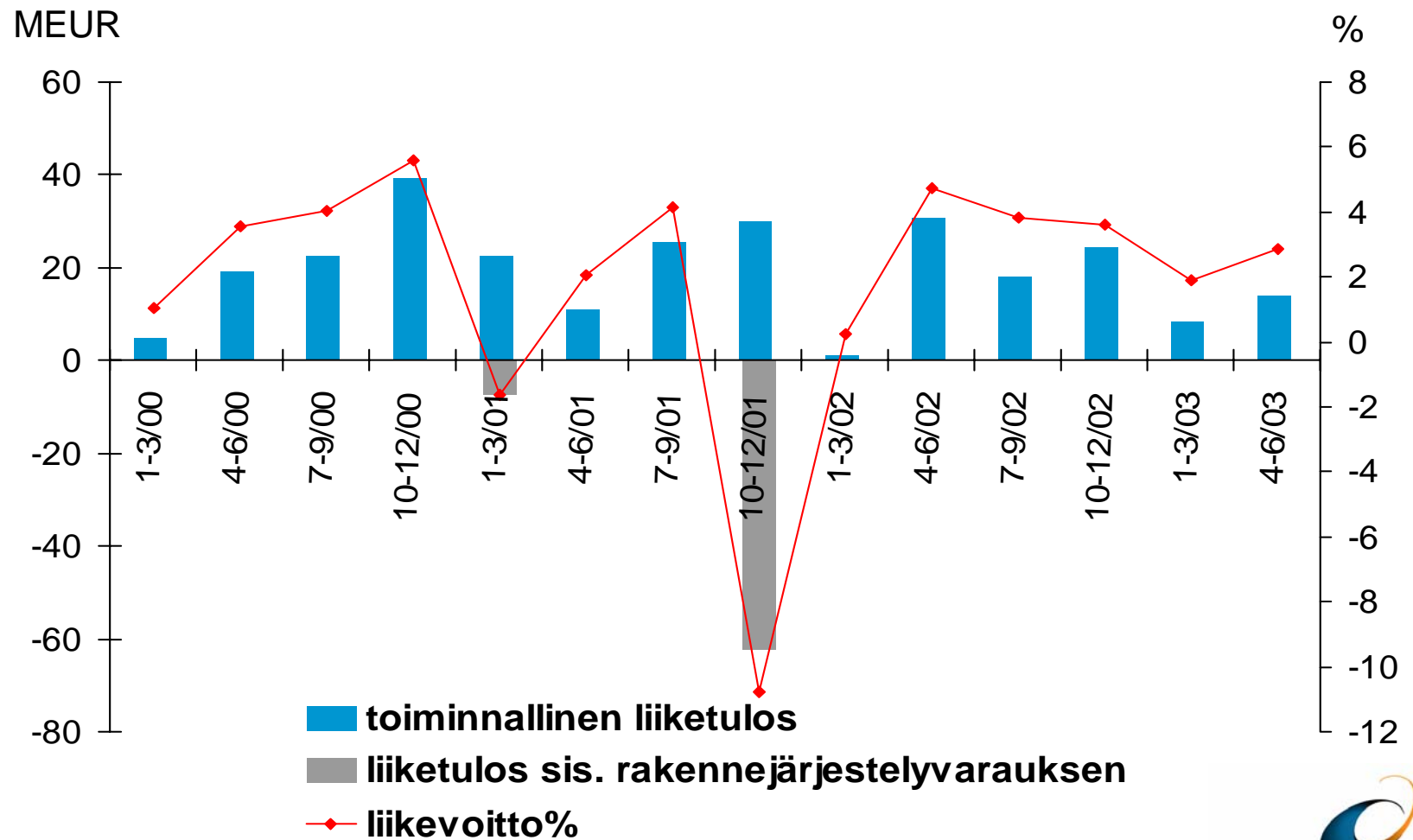
MEUR	1-6/2003	1-6/2002	2002
Liiketoiminnan rahavirta	3,9	28,3	55,4
Investointien rahavirta	-9,3	-212,9	-286,5
Rahoituksen rahavirta	-44,0	212,6	232,3
Likvidit varat kauden lopussa	136,5	212,5	185,8

Omavaraisuus ja nettovelkaantuminen



Power-toimialojen kannattavuus

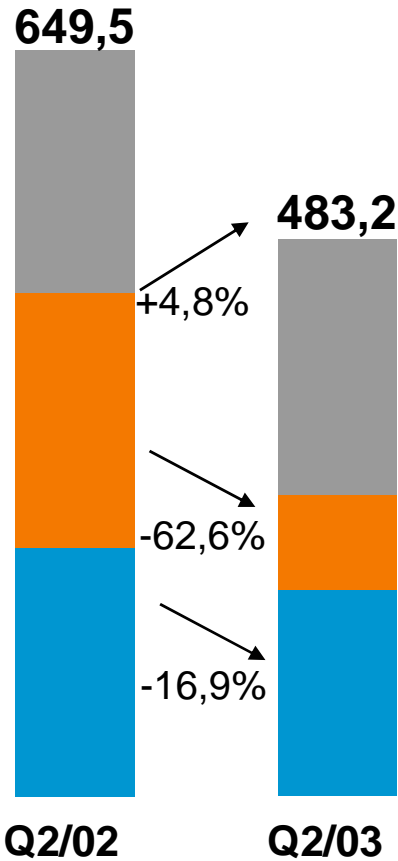
Liiketulos ja liikevoitto-% neljännesvuosittain 2000-2003



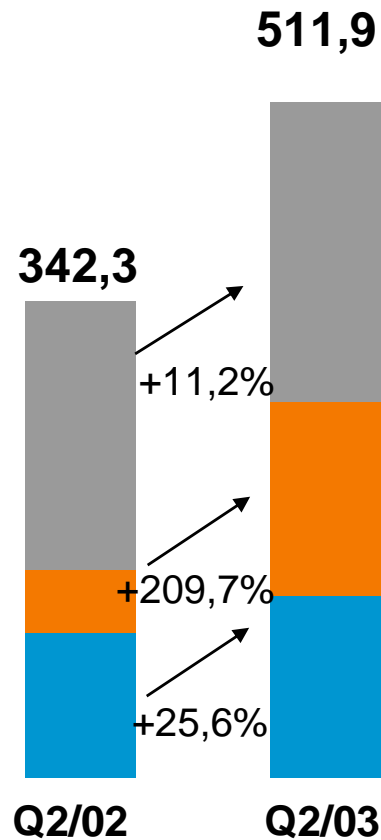
Power-toimialat - avainlukuja

MEUR

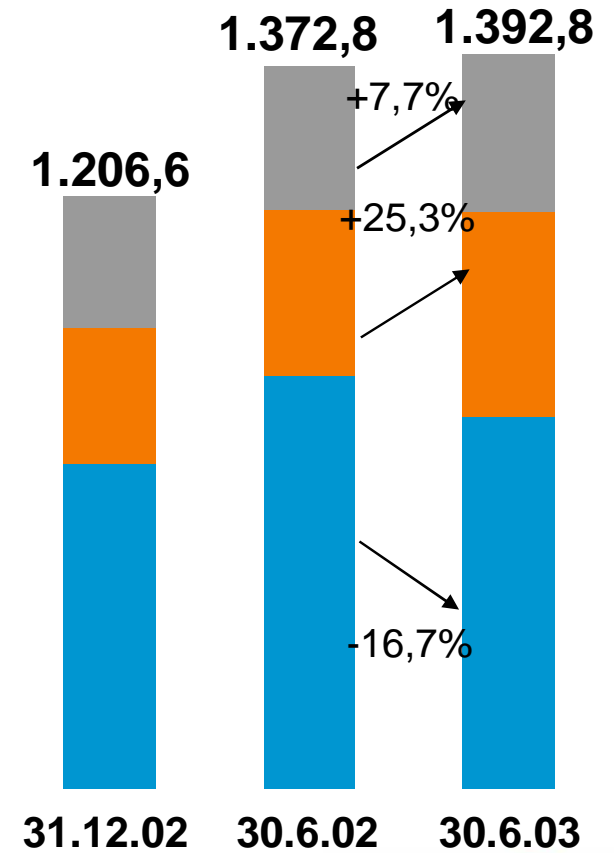
Liikevaihto



Tilaukset



Tilaukset

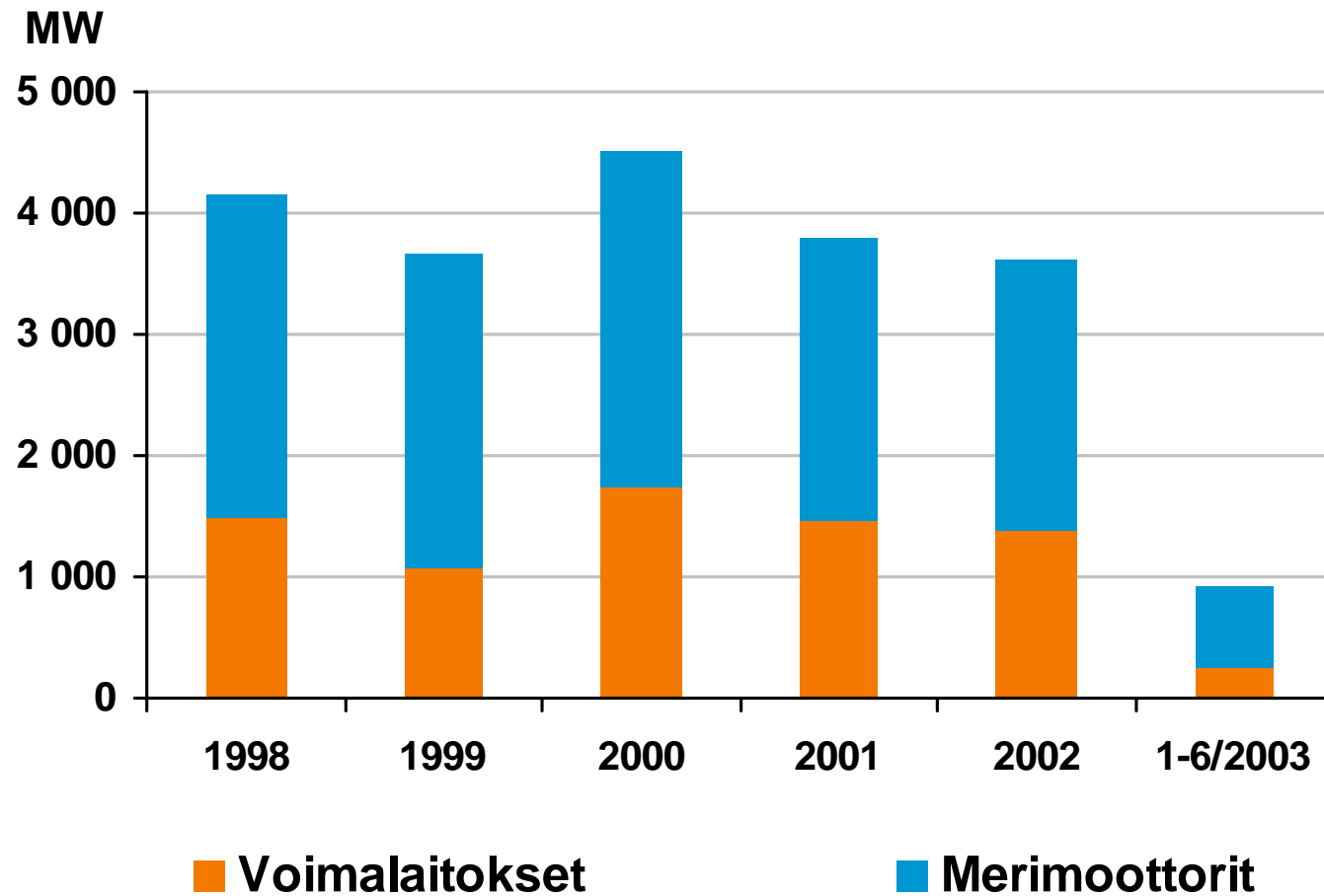


Merimoottorit Voimalat Huolto

MEUR	Q2/2003	Q2/2002	Muutos	
Liikevaihto	483,2	649,5	-25,6%	
Liikevoitto	14,0	30,7	-54,4%	
% liikevaihdosta	2,9%	4,7%		
Tilaukertymä	511,9	342,3	49,5%	

MEUR	1-6/2003	1-6/2002	Muutos	2002
Liikevaihto	916,3	1.176,5	-22,1%	2.319,9
Liikevoitto	22,3	32,1	-30,5%	74,6
% liikevaihdosta	2,4%	2,7%		3,2%
Tilaukertymä	1.102,3	855,0	28,9%	1.882,8
Tilaukanta kauden lopussa	1.392,8	1.372,8	1,5%	1.206,6

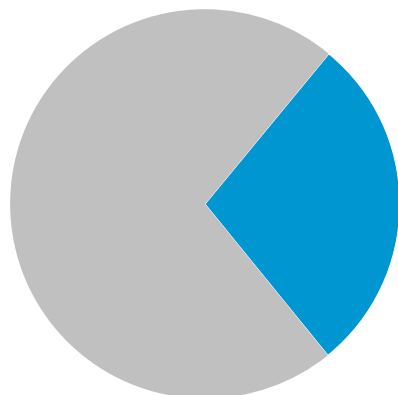
Toimitetut moottorimegawatit omista tehtaista



Huom! Ei sisällä Biopoweria eikä lisenssitoimituksia.

© Wärtsilä
Q2/2003 presentaatio

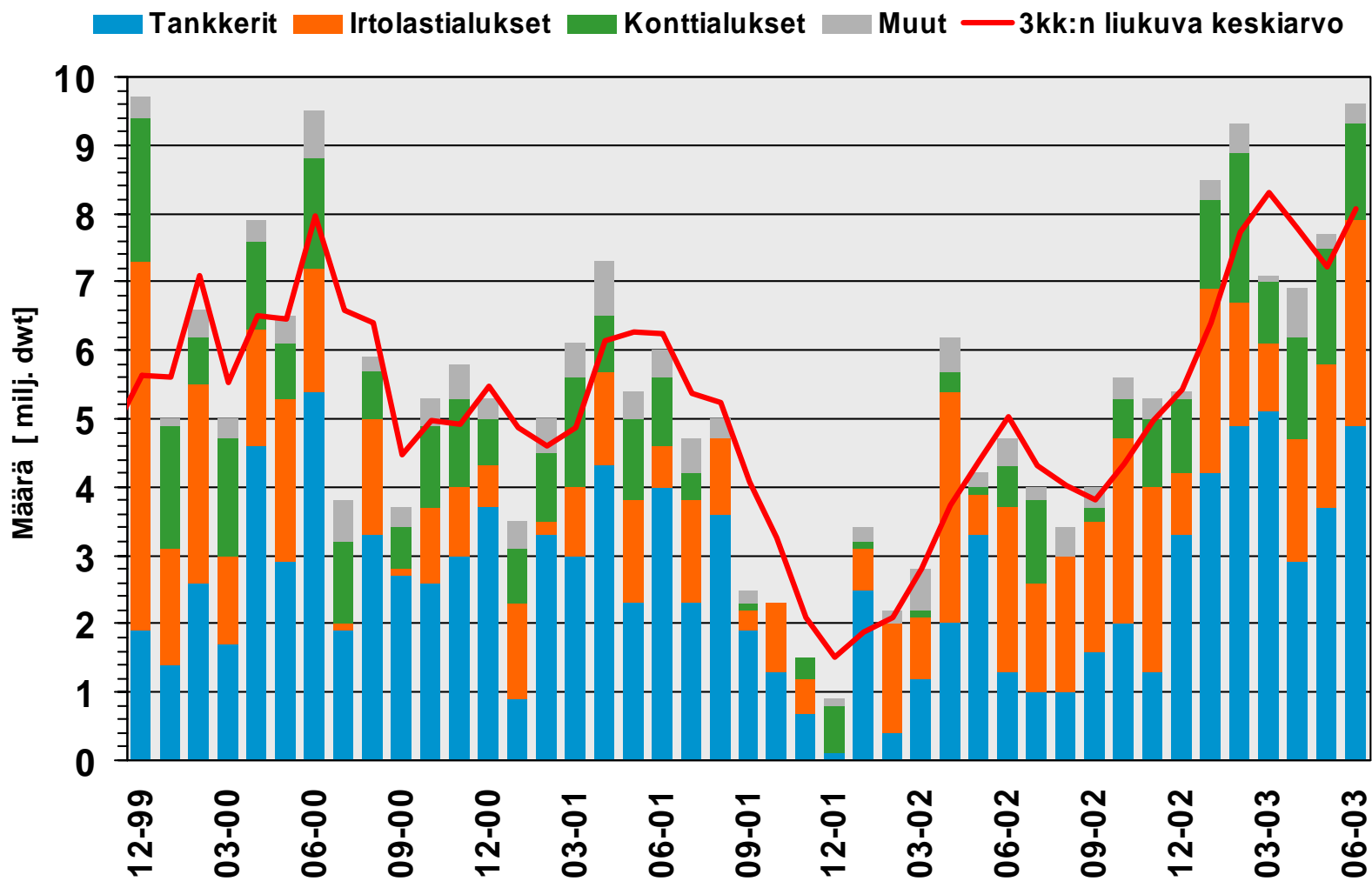
MEUR	Q2/2003	Q2/2002	muutos	2002
Liikevaihto	176,3	212,1	-16,9%	763,4
Tilaukertymä	130,2	103,7	25,6%	506,7
Tilaukanta kauden lopussa	616,4	739,9	-16,7%	617,7



**Power-toimialojen liikevaihto Q2/2003
483,2 milj. euroa**

■ **Merimoottorit 36%**

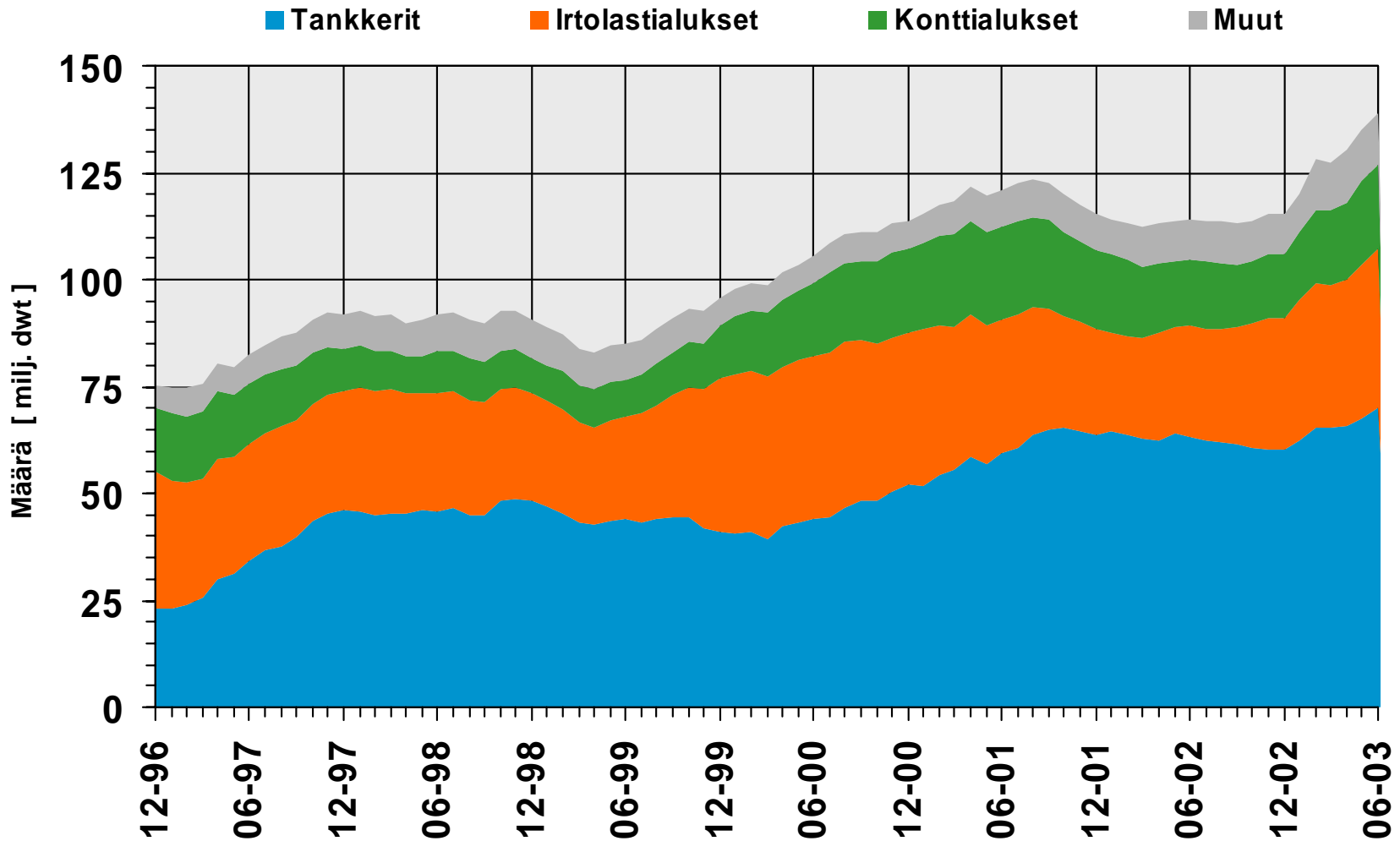
Laivatilaukset



Lähde: perustuu Clarkson Research Studies'n dataan.
Huom! rahtialukset > 5.000 dwt

© Wärtsilä
Q2/2003 presentaatio

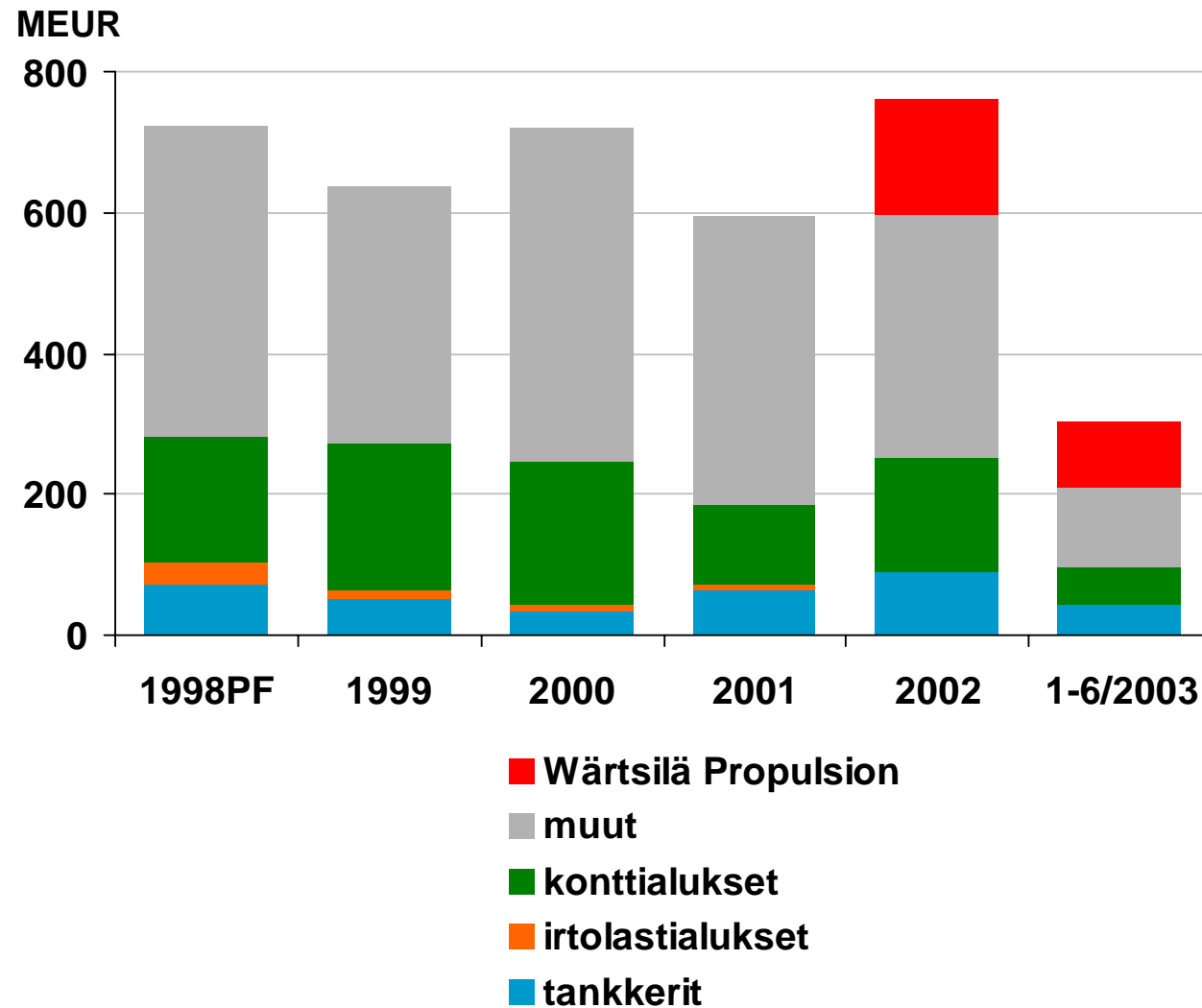
Laivojen tilauskanta



Lähde: perustuu Clarkson Research Studies'n dataan.
Huom! rahtialukset > 5.000 dwt

© Wärtsilä
Q2/2003 presentaatio

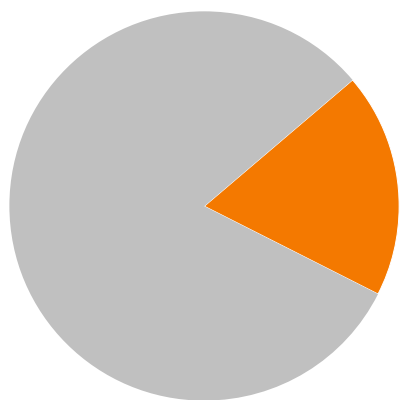
Merimoottorit-toimialan liikevaihto alustyypeittäin



Huom! 1998 sis. Grandi Motori Trieste

© Wärtsilä
Q2/2003 presentaatio

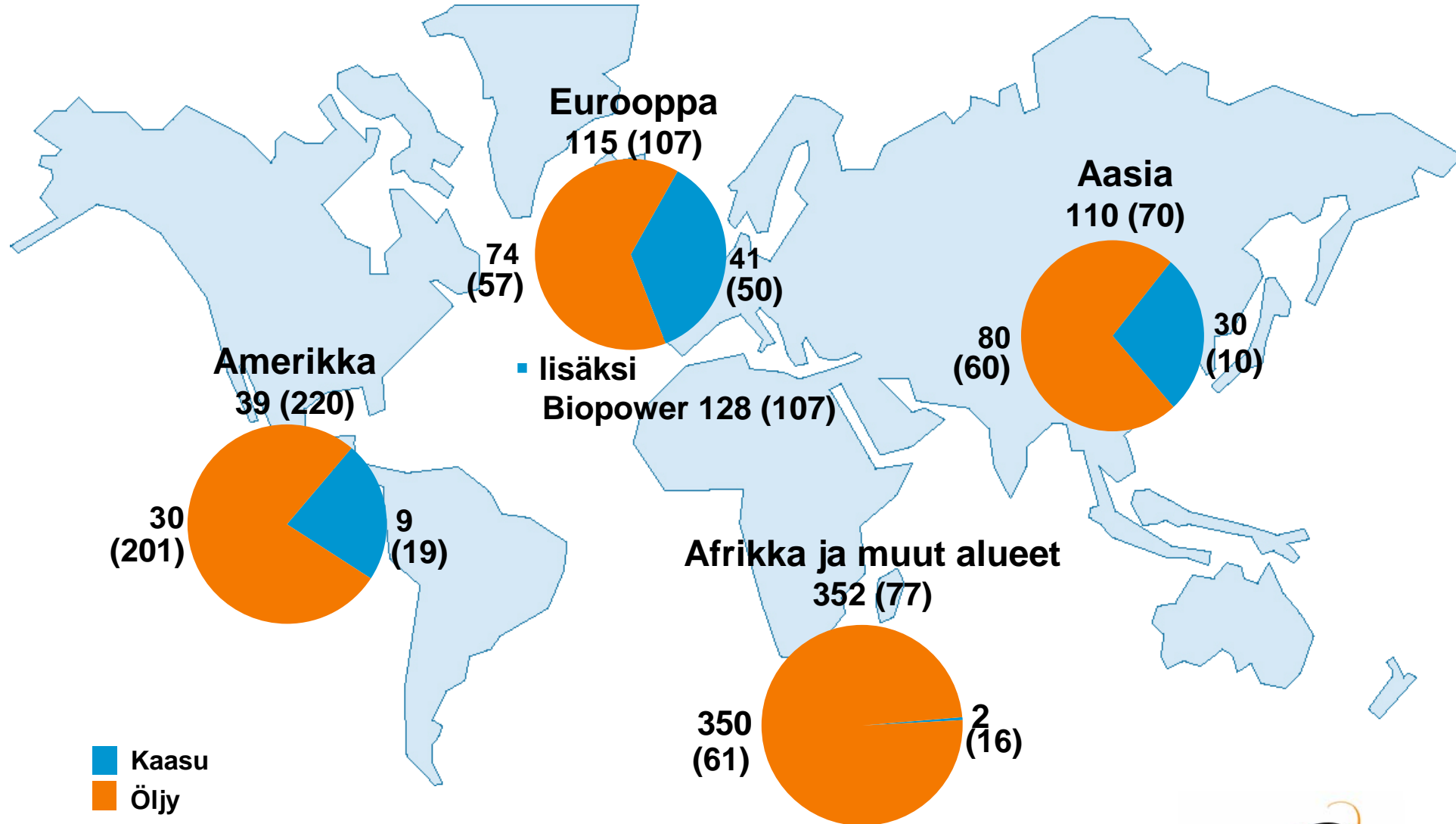
MEUR	Q2/2003	Q2/2002	muutos	2002
Liikevaihto	81,5	217,9	-62,6%	666,0
Tilaukertymä	137,8	44,5	209,7%	427,9
Tilaukertymä (MW):				
diesel	238	75	217,3%	539
kaasu	50	32	56,3%	293
Biopower, MW _{th}	46	28	64,3%	107
Tilaukanta kauden lopussa	391,0	312,1	25,3%	255,2



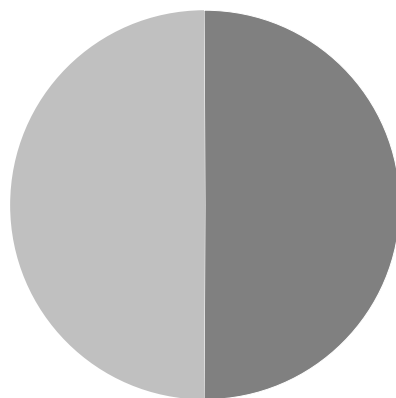
Power-toimialojen liikevaihto Q2/2003
483,2 milj. euroa

■ Voimalat 17%

Voimalat, tilauskertymä 1-6/2003: 616 MW (475)



	Q2/2003	Q2/2002	muutos	2002
Liikevaihto, MEUR	217,6	207,6	4,8%	843,4
Henkilöstö kauden lopussa	5.839	5.314	9,9%	5.644
Pitkäaikaiset huoltosopimukset, MW	9.867	9.321	5,9%	9.756
O&M-sopimukset (käyttö- ja huoltosopimukset, MW)	2.182	1.824	19,6%	2.056

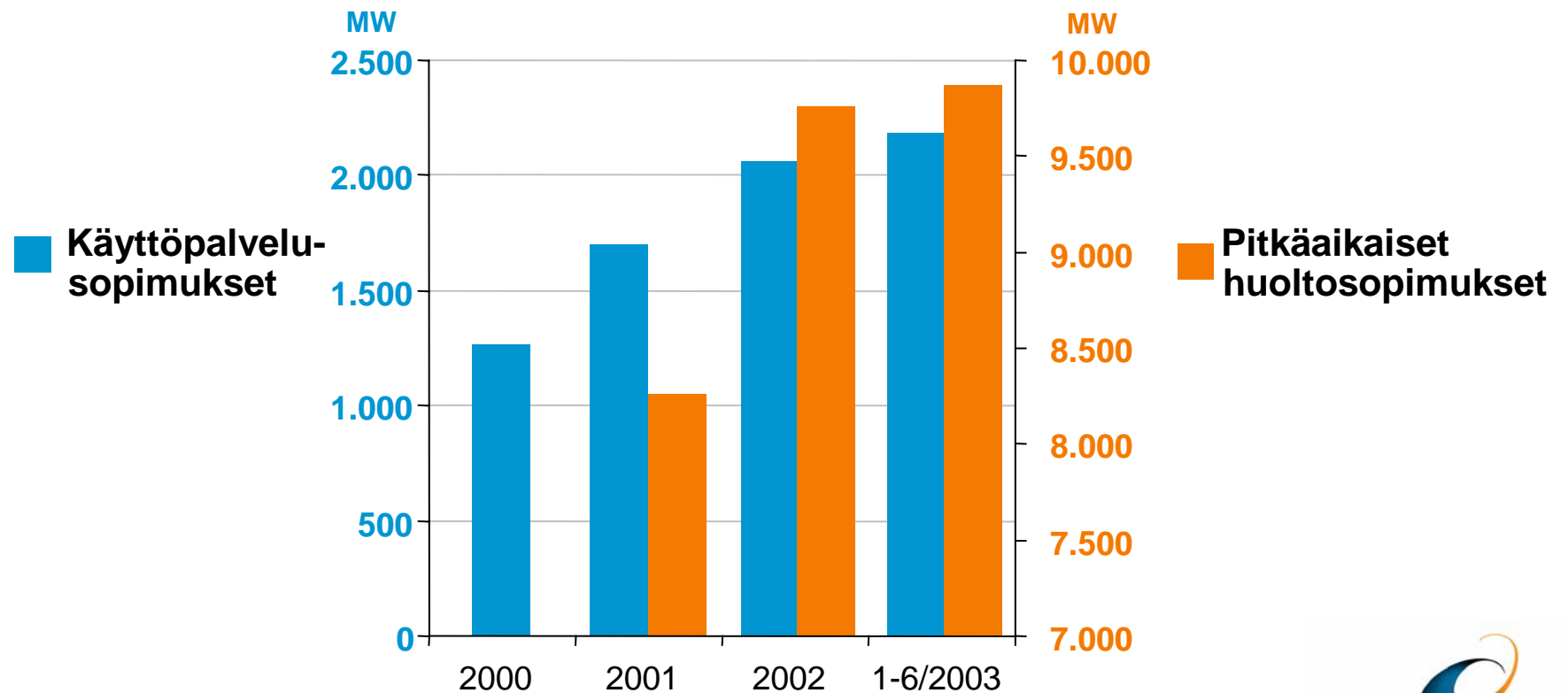


**Power-toimialojen liikevaihto Q2/2003
483,2 milj. euroa**

■ **Huolto 45%**

Pitkät huolto- ja O&M-sopimukset

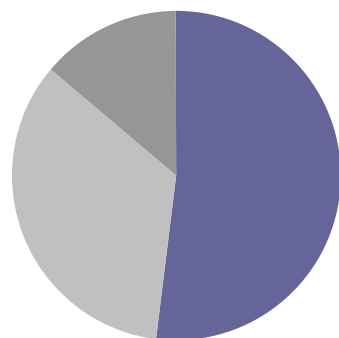
- Käyttöpalvelusopimusten nopea kasvu jatkuu
- Pitkät huolto- ja O&M-sopimukset yhteensä 12.049 MW
- Aktiivinen moottorikanta 128.000 MW





Avainlukuja, MEUR	Q2/2003	Q2/2002	muutos	2002
Liikevaihto	55,5	52,6	5,5%	200,4
Liiketulos	2,2	2,9		3,2
% liikevaihdosta	4,0%	5,5%		1,6%

Imatra Steelin liikevaihto käyttöalueittain 2002



- Kuorma-autot 52%
- Konepajateollisuus 34%
- Henkilöautot 14%

- Billnäsin jousitehtaan myynti
- Kaupan tulosvaikutus neutraali arvonalentamisen jälkeen
- Keskittyminen pitkien erikoisterästuotteiden ja kuorma-autoteollisuuden taottujen komponenttien valmistukseen

Power-toimialat

- liikevaihto ja toiminnallinen kannattavuus edellisen vuoden tasolla
- toiminnan tehostaminen jatkuu
- vuoden 2003 tulosta tullaan rasittamaan rakennejärjestelyvarauksella

Imatra Steel

- liikevaihto kasvaa
- toiminnallinen tulos paranee

