

# **WÄRTSILÄ OYJ ABP**

## **OSAVUOSIKATSAUS TAMMI-MAALISKUU 2007**

**OLE JOHANSSON, KONSERNIJOHTAJA**  
**4.5.2007**

# Keskeistä ensimmäisellä neljänneksellä

MEUR	Q1/07	Q1/06	Muutos	2006
Liikevaihto	761	592	29 %	3 190
Liiketulos	63	36	77 %	262
% liikevaihdosta	8,3	6,1		8,2
Tulos ennen veroja	60	40 <sup>1</sup>		447 <sup>2</sup>
Tulos/osake, euroa	0,44	0,55 <sup>3</sup>		3,72
Liiketoiminnan rahavirta	79	-2		302
Bruttoinvestoinnit	42	40		193

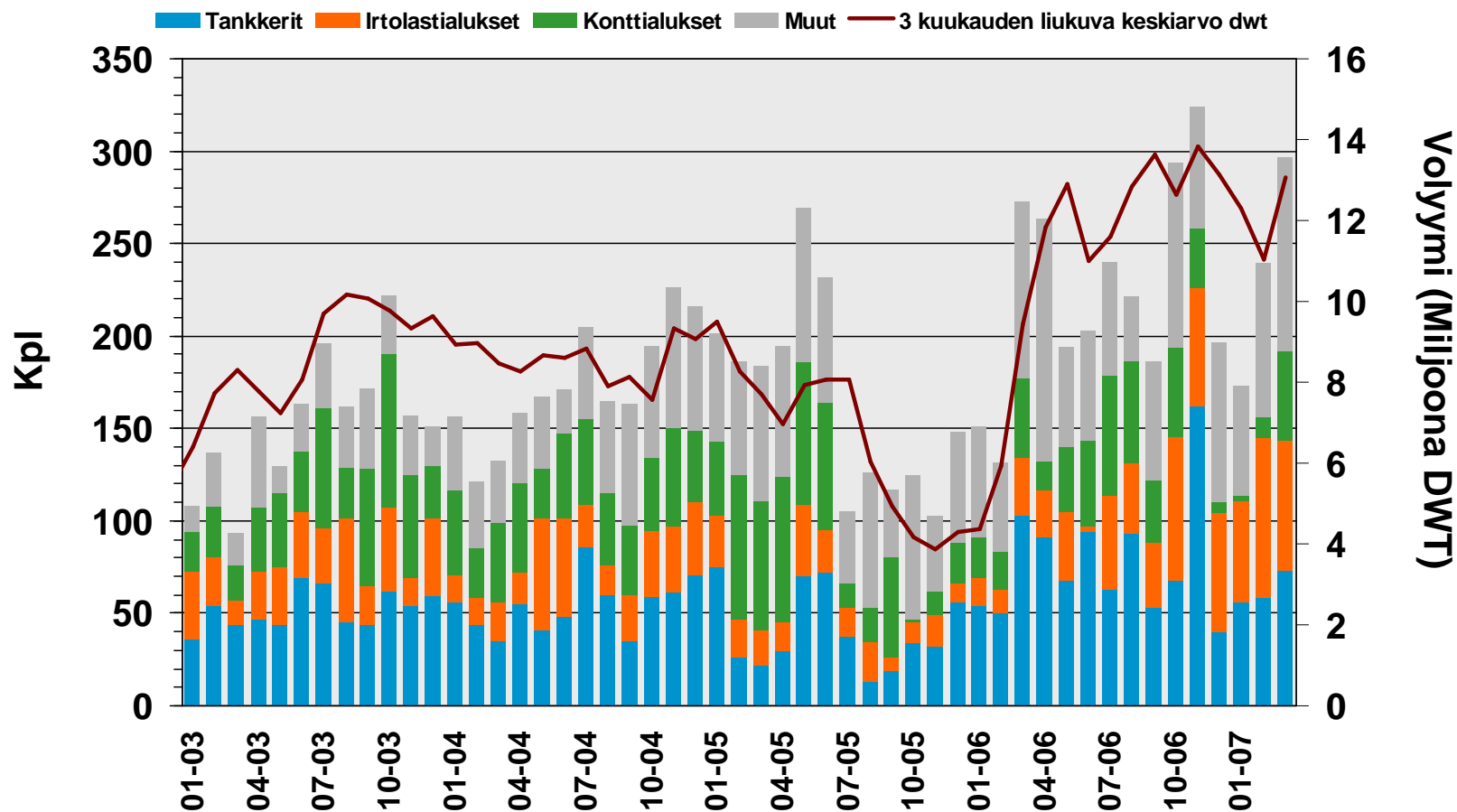
1 Tammi-maaliskuun 2006 tulokseen sisältyy Wärtsilän osuus Ovakon tuloksesta verojen jälkeen 7 milj. euroa.

2 Katsauskauden 1-12/2006 tulokseen sisältyy Wärtsilän osuus Ovakon tuloksesta verojen jälkeen 67 milj. euroa ja 124 milj. euron myyntivoitto Assa Abloy:n B-osakkeiden myynnistä.

3 Tammi-maaliskuun 2006 tulokseen sisältyy laskennallisia verosaatavia +26 milj. euroa, jotka liittyvät aiemmin kirjattuihin rakennejärjestelykuluihin.

# Markkinakehitys - Ship Power

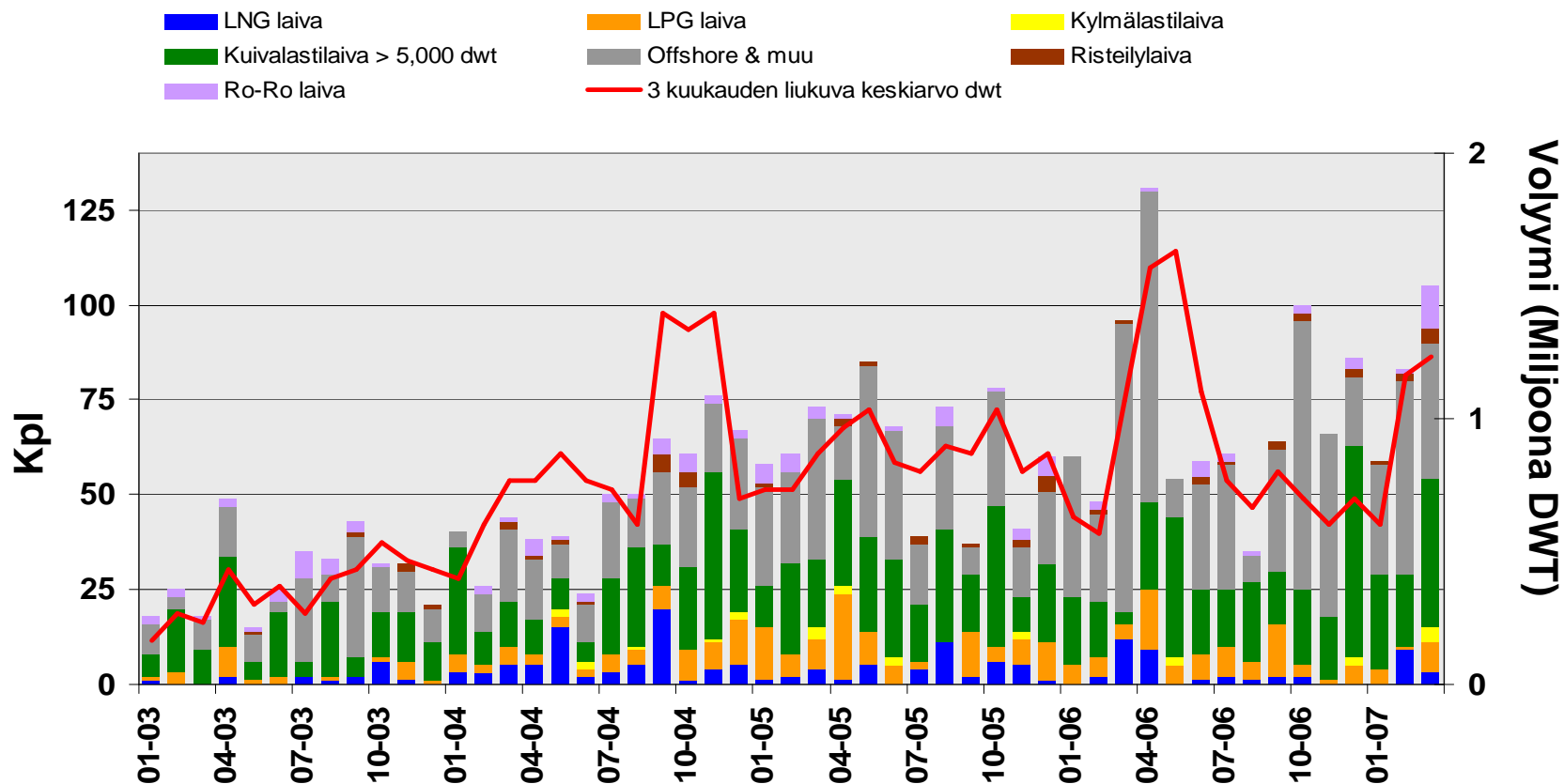
## Laivatilaukset



Lähde: Perustuu Clarkson Research Studies:n tietoihin

# Markkinakehitys - Ship Power

## Laivatilaukset - muut laivat

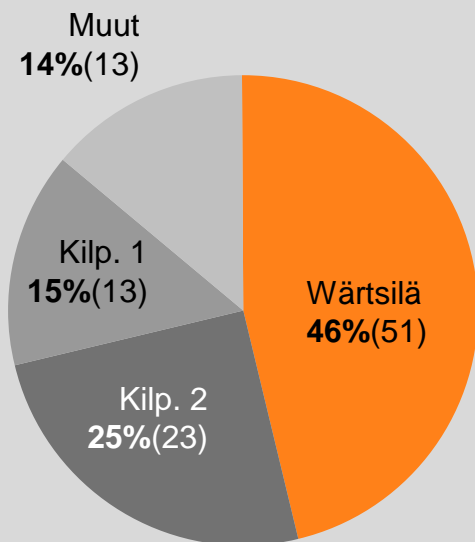


Lähde: Perustuu Clarkson Research Studies:n tietoihin

# Markkinakehitys - Ship Power

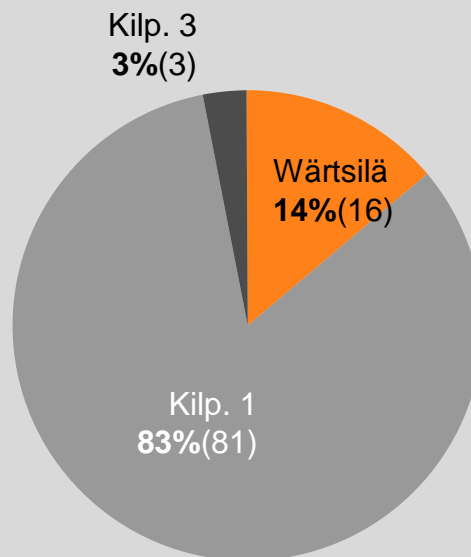
## Wärtsilän merimoottoreiden markkina-asema Q1/2007

### Keskinopeat päämoottorit



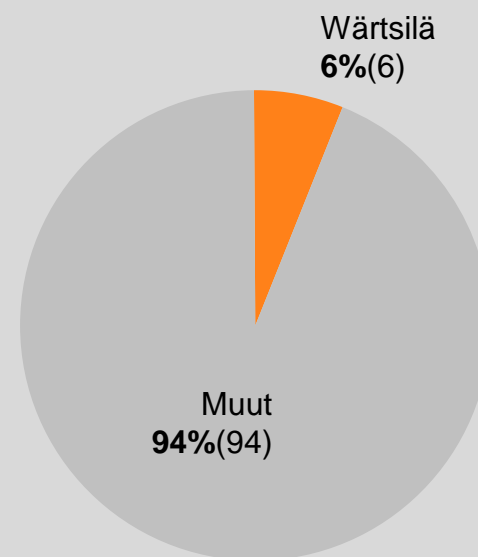
Kokonaismarkkinat  
viimeiset 12 kk:  
**8.800 MW** (9.200)

### Hidaskäyntiset päämoottorit



Kokonaismarkkinat  
viimeiset 12 kk:  
**27.700 MW** (26.600)

### Apumoottorit



Kokonaismarkkinat  
viimeiset 12 kk:  
**7.600 MW** (7.600)

Wärtsilän oma laskelma perustuu Marine Market Databaseen. Markkinaosuudet perustuvat asennettuun tehoon, suluissa edellisen neljänneksen lopun luvut. Kokonaismarkkinat perustuvat viimeisen 12 kuukauden volyymiin, suluissa olevat luvut kuvaavat viimeisen 12 kk volyymia edellisen neljänneksen lopussa.

# Markkinakehitys - Power Plants

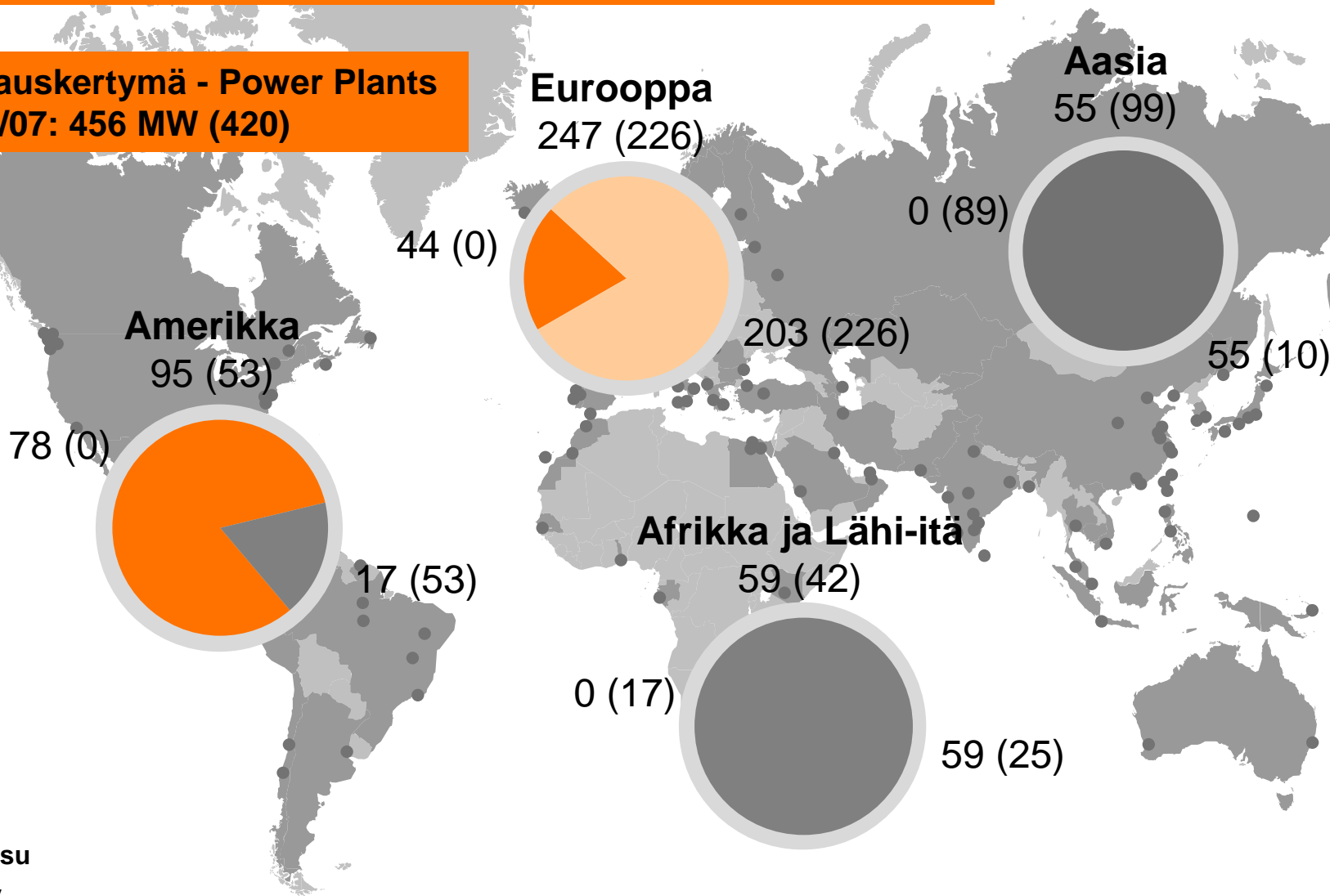


- Kysyntä markkinoilla jatkui vahvana
- Kaasuvoimaloiden kysyntä oli vahva
- Uusiutuvilla polttoaineilla käyvät voimalat loivat edelleen Wärtsilälle hyviä mahdollisuuksia
- Maantieteellisesti kysyntä jakaantui tasaisesti

# Markkinakehitys - Power Plants

Maantieteellisesti kysyntä jakaantunut tasaisesti

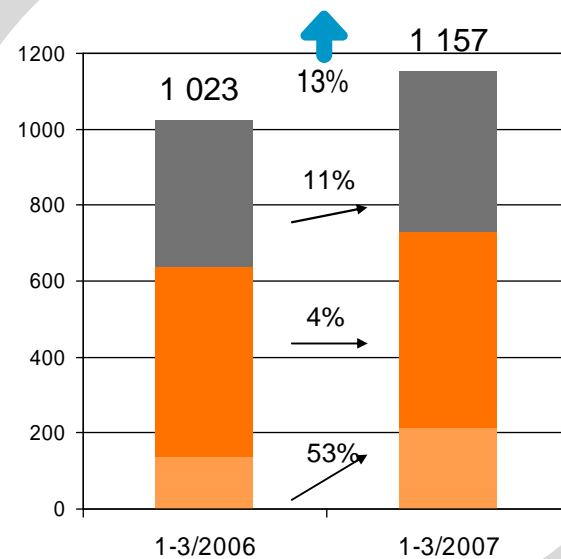
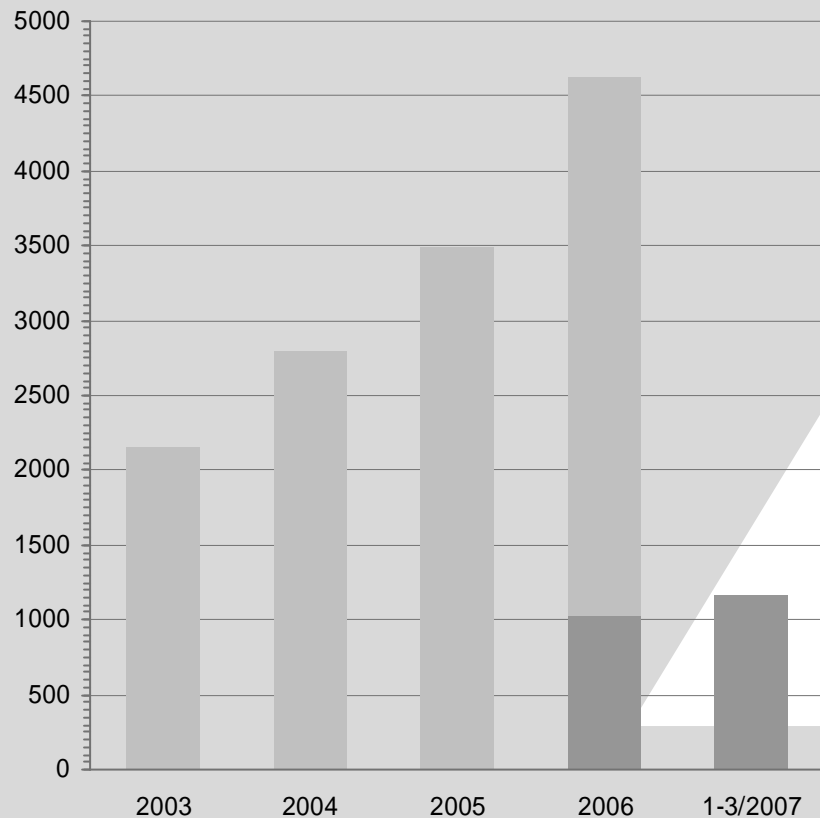
Tilaukset - Power Plants  
Q1/07: 456 MW (420)



- Kaasu
- Öljy
- Uusiutuvat polttoaineet

# Tilaukset

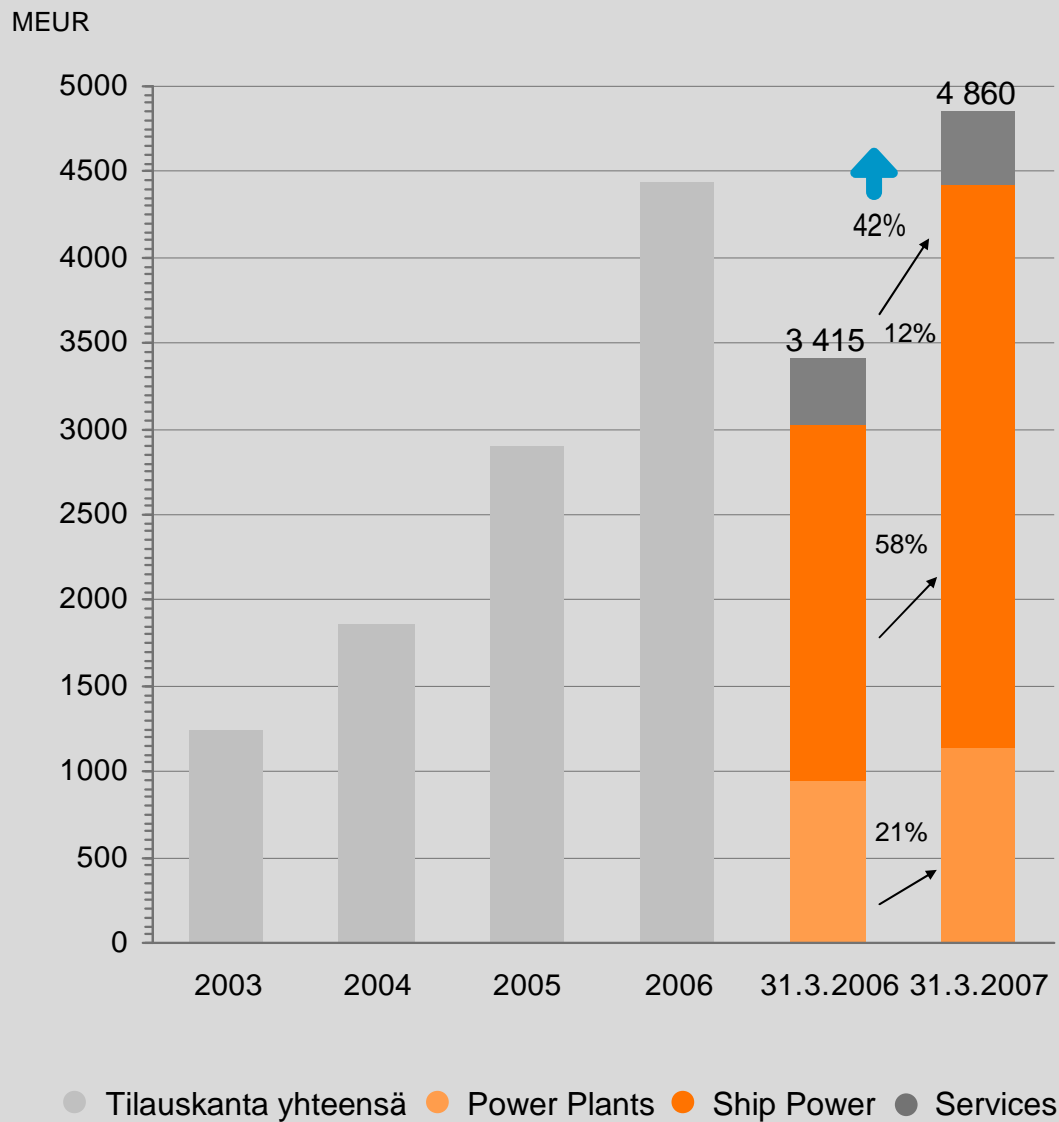
MEUR



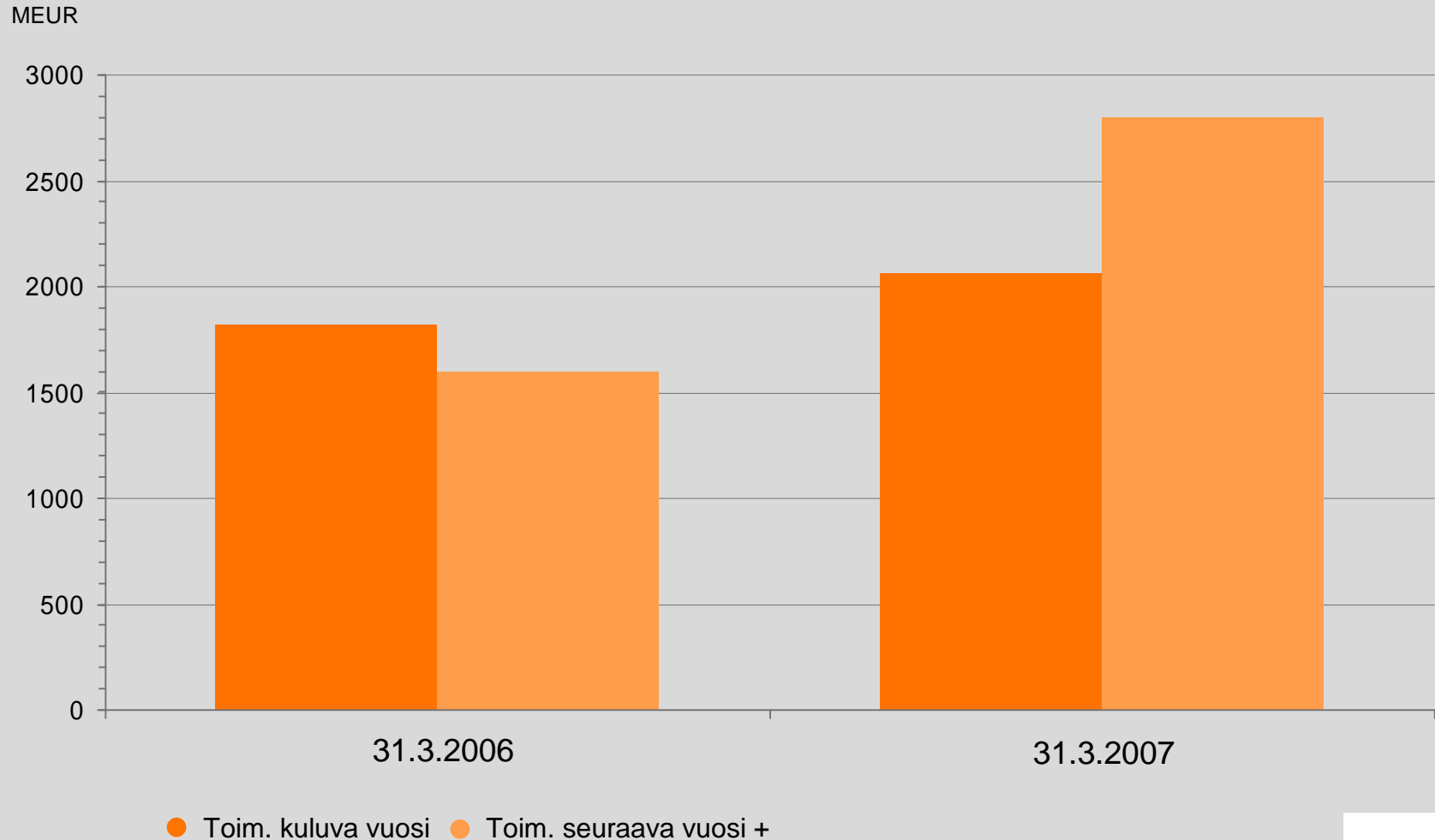
● Tilaukset yhteensä ● Q1 tilaukset ● Power Plants ● Ship Power ● Services



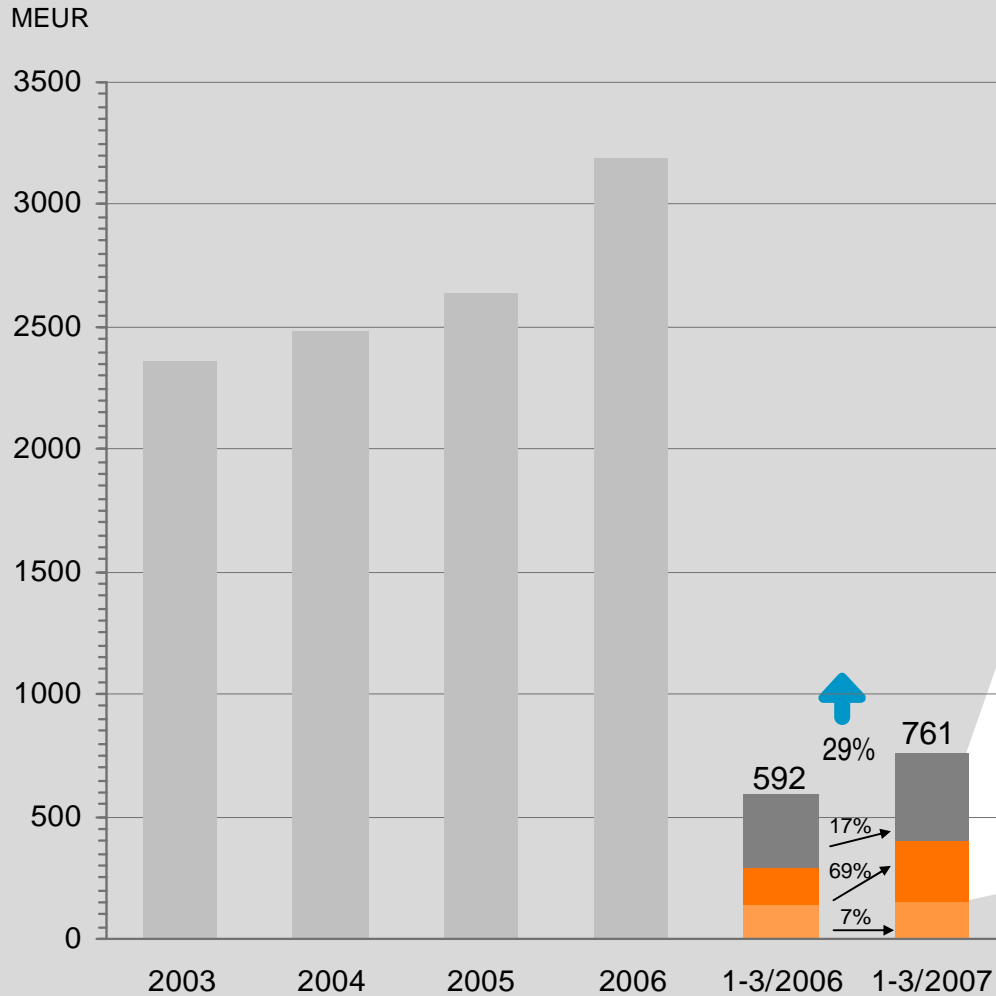
# Tilaukanta



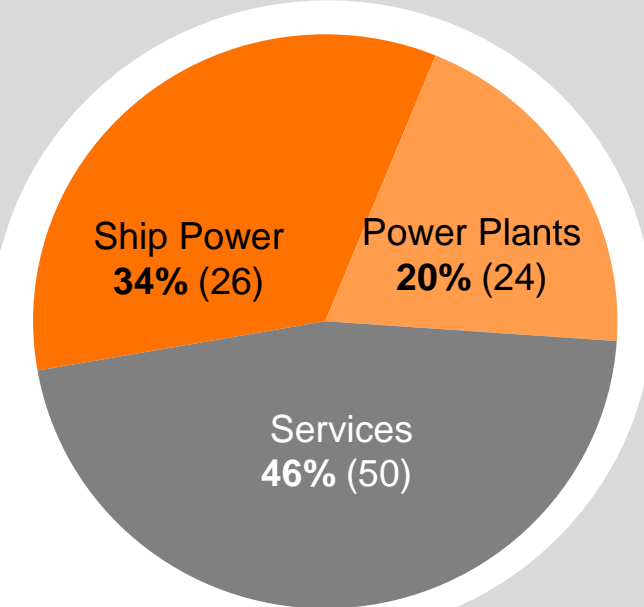
# Tilaukannan jakauma



# Liikevaihto

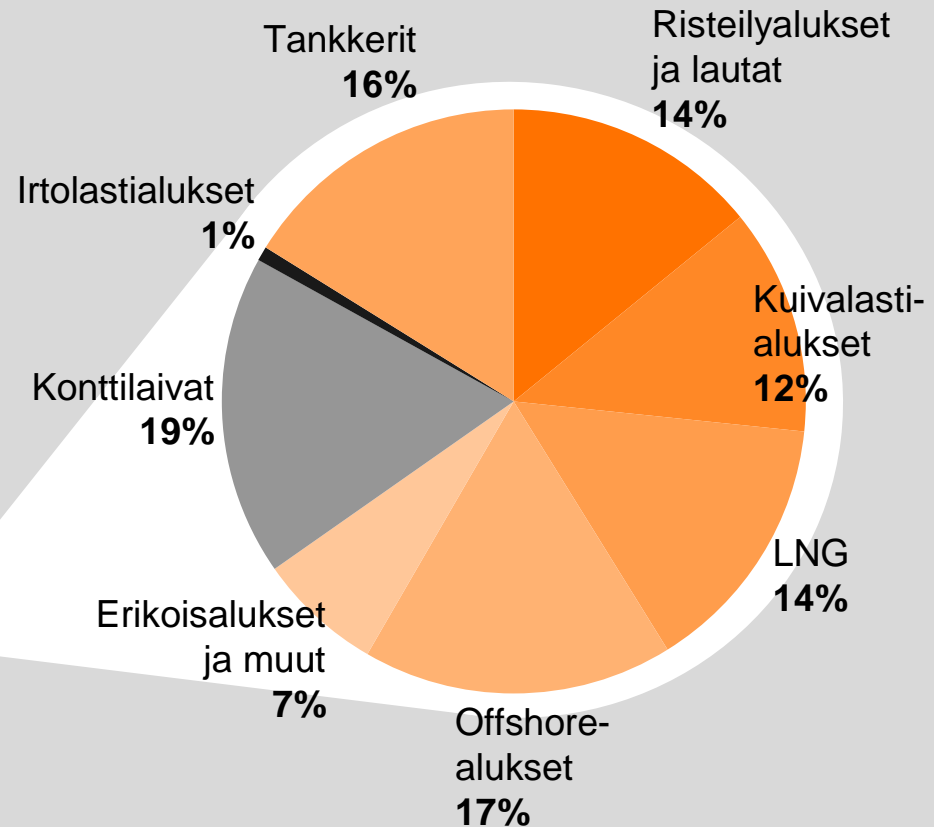
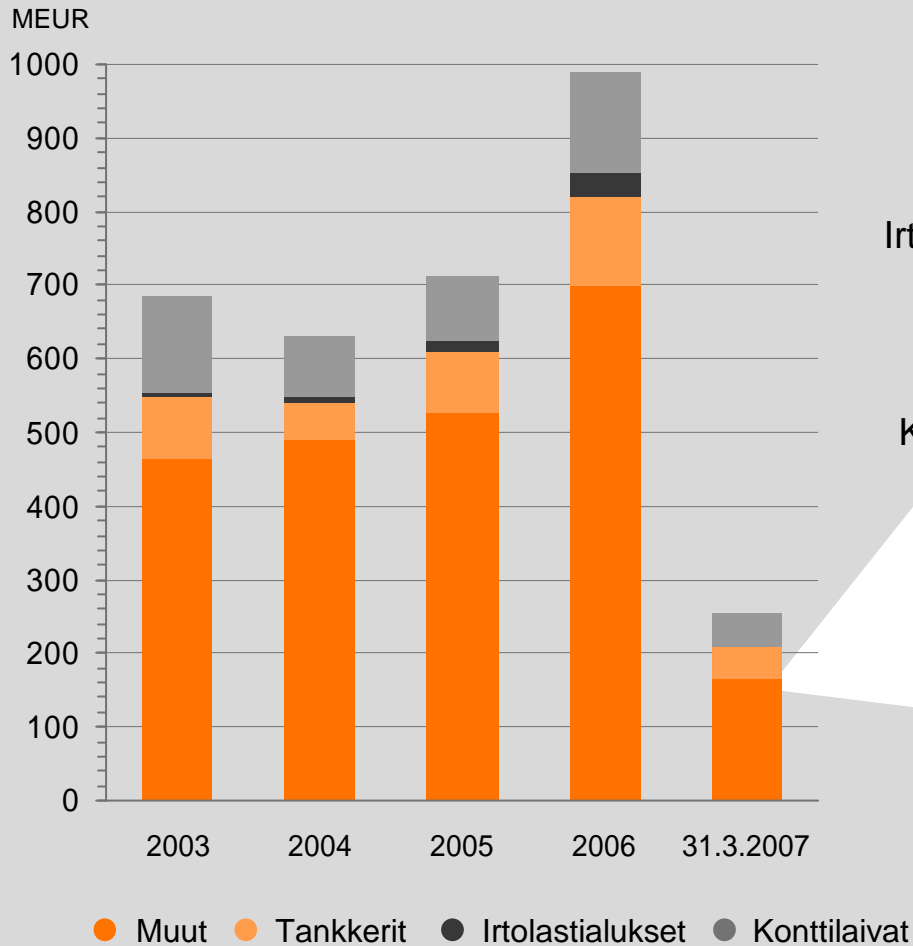


Liikevaihto liiketoiminnoittain Q1/2007

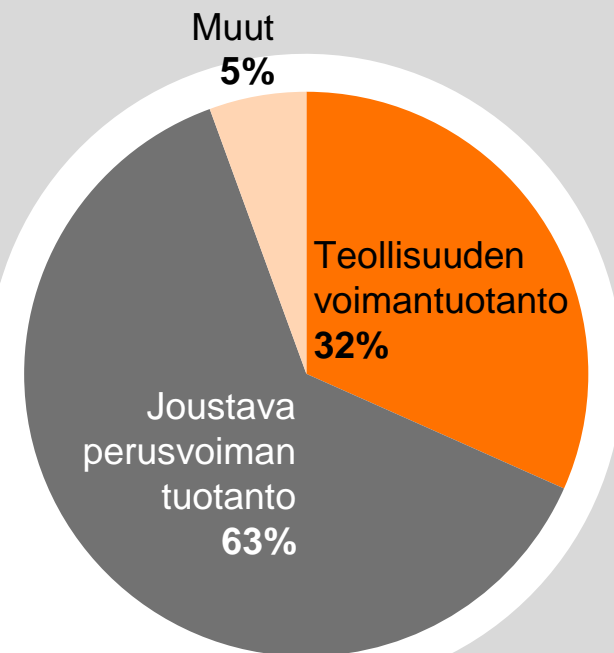
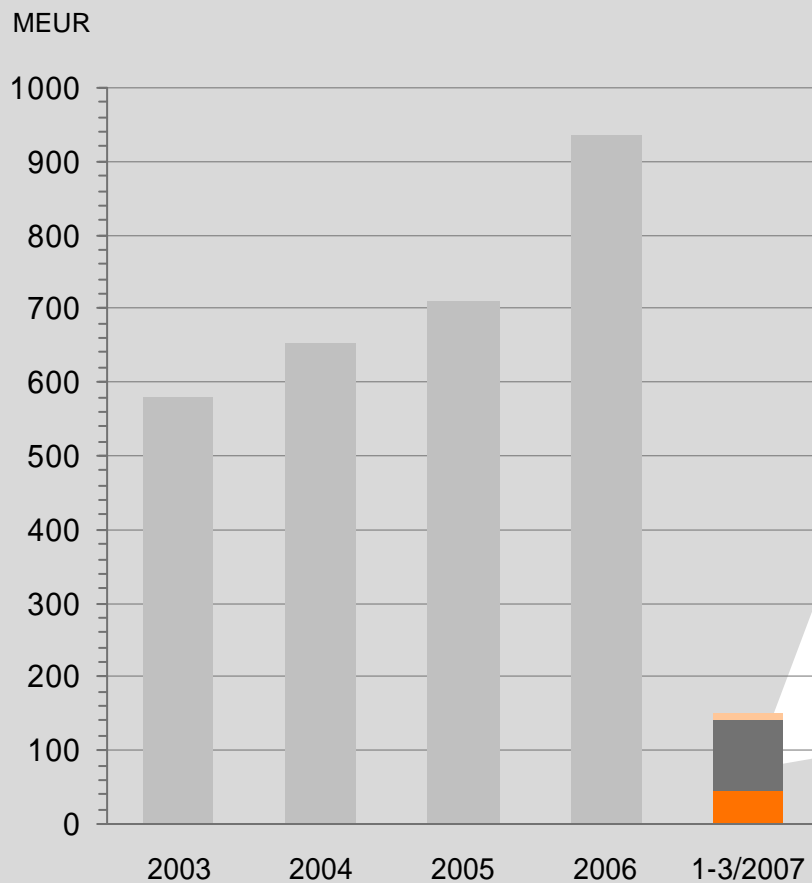


● Liikevaihto yhteensä ● Power Plants ● Ship Power ● Services

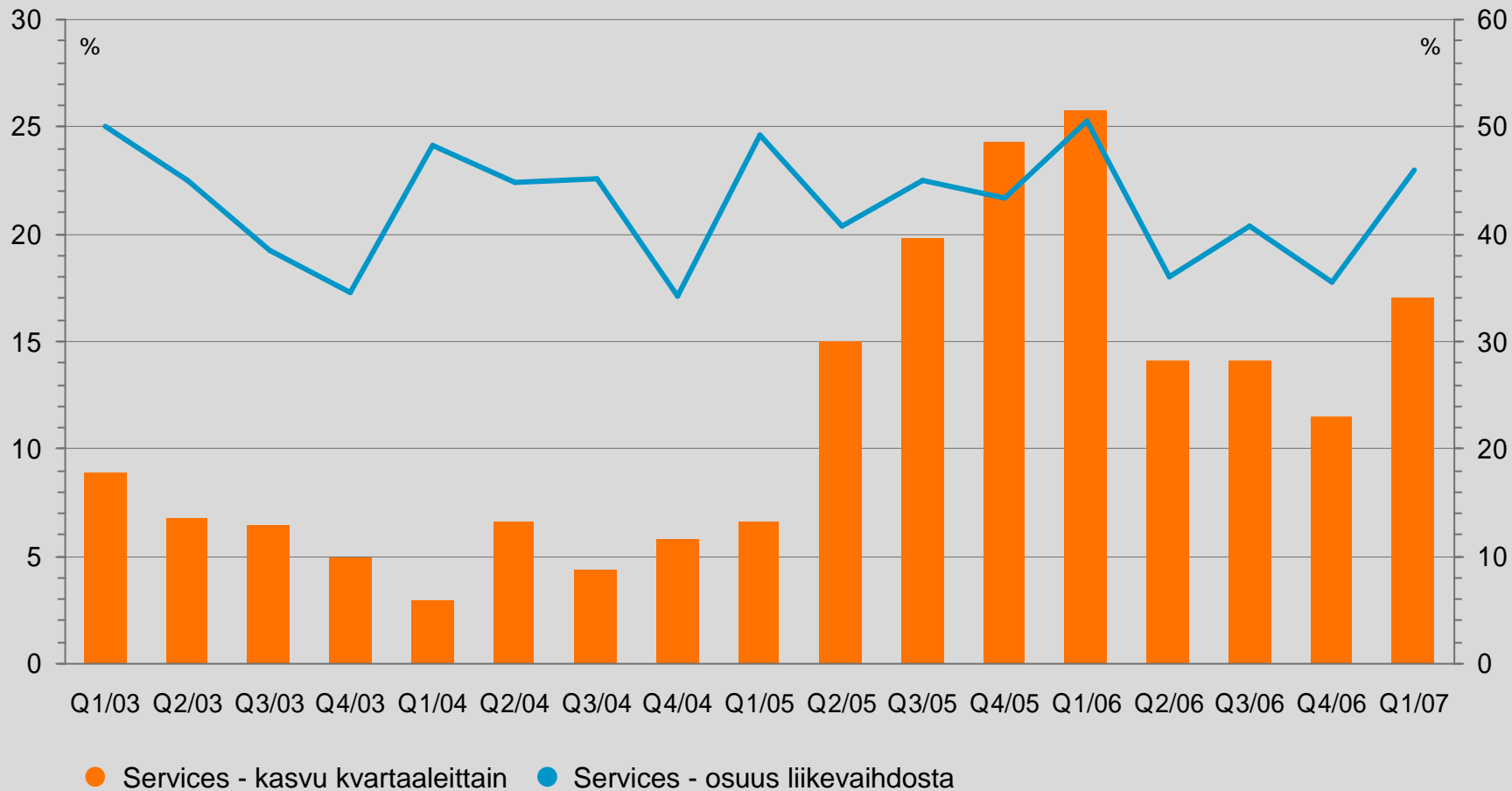
# Liikevaihto - Ship Power



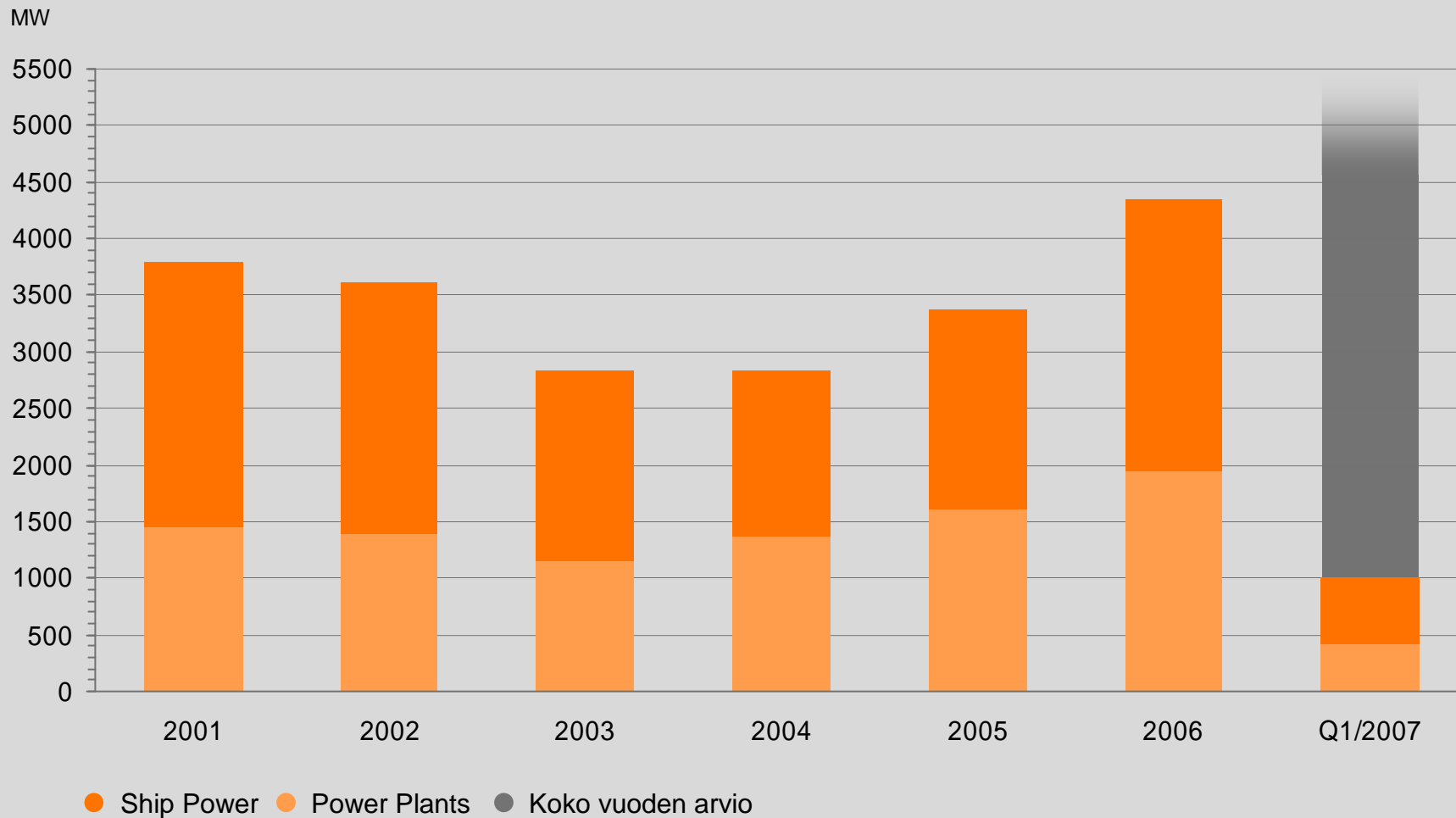
# Liikevaihto - Power Plants



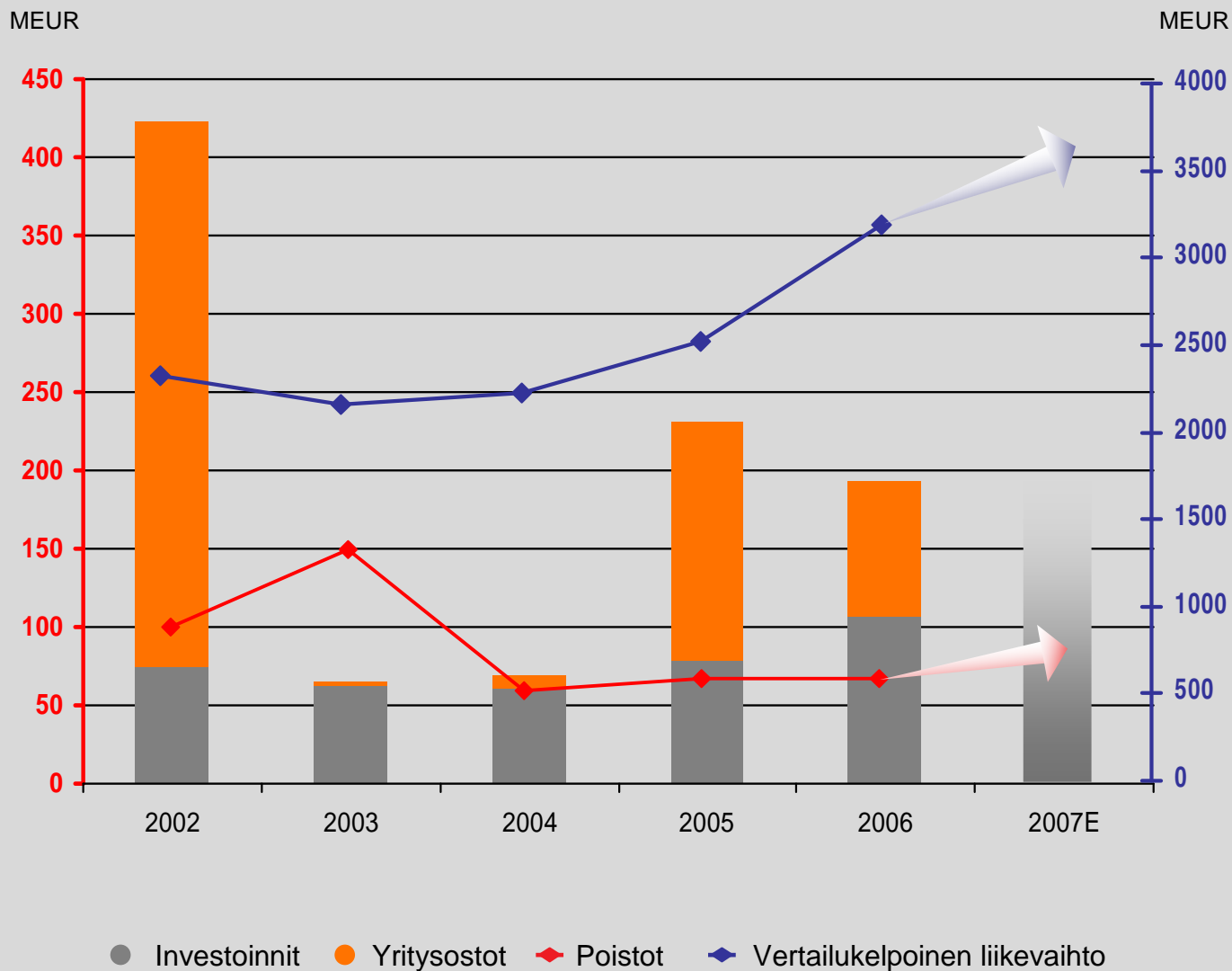
# Wärtsilä Services



# Toimitetut moottorimegawatit omista tehtaista



# Volyymikasvu heijastuu investointeihin

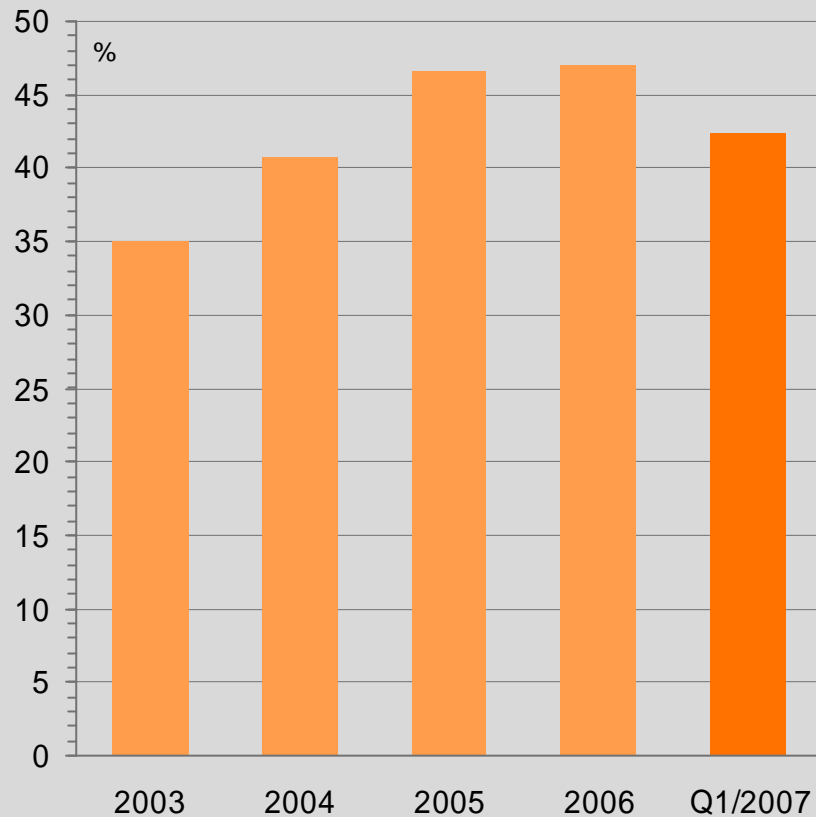




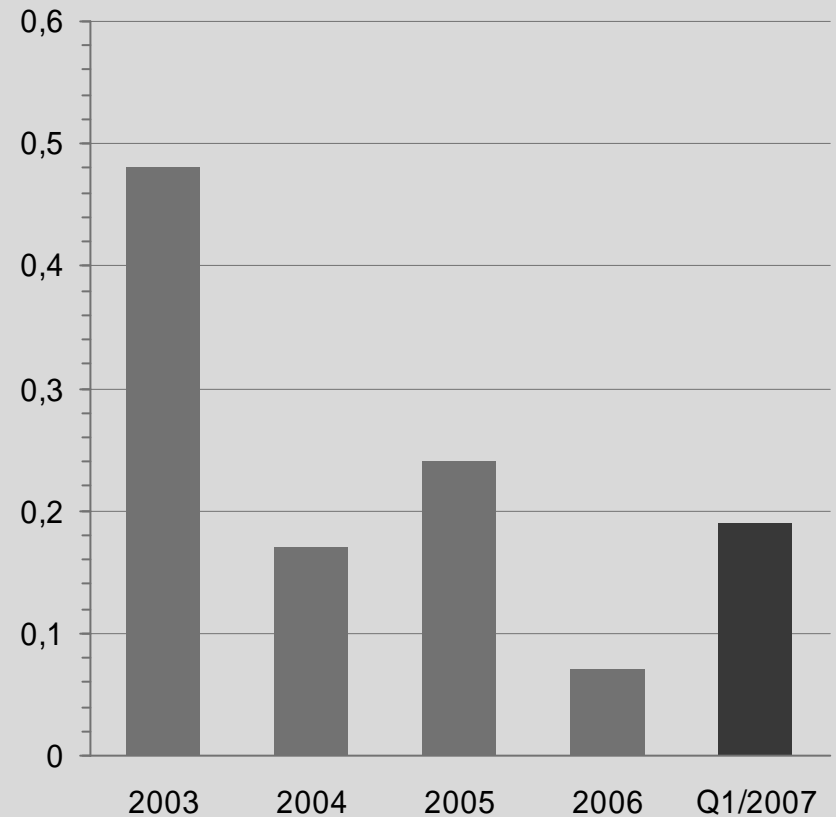


<u>MEUR</u>	<u>Q1/07</u>	<u>Q1/06</u>	<u>2006</u>
Liiketoiminnan rahavirta	79	-2	302
Investointien rahavirta	-38	-29	148
Rahoituksen rahavirta	-72	27	-387
Likvidit varat tilikauden lopussa	148	115	179

## Omavaraisuus



## Nettovelkaantumisaste



HUOM: 2003 FAS:n mukaan, 2004- IFRS  
Vaihdettavat pääomalainat sisältyvät omaan pääomaan



- Kysyntä meriteollisuudessa ja energiamarkkinoilla näyttää säilyvän Wärtsilän kannalta aktiivisena kaksi seuraavaa vuosineljännestä.
- Vahvaan tilauskantaan perustuen Wärtsilän liikevaihdon odotetaan kasvavan tänä vuonna noin 15%.
- Kannattavuus ylittää 9%.
- Wärtsilän kannattavuus vaihtelee huomattavasti vuosineljänneksestä toiseen ja näin tulee olemaan myös kuluvana vuonna.
- Wärtsilä näkee kasvumahdollisuuksia edelleen vuonna 2008.



**WÄRTSILÄ**