

**Our employees' safety and that of our guests is always paramount. By following instructions, we can jointly ensure everyone's safety.**

The following regulations apply on the Wärtsilä premises to both employees and visitors. We expect you to read, use and apply these regulations. So please read the text in this flyer carefully.

### Visit to the office

- Upon arrival, you announce yourself at the reception desk in the office building, Havenstraat 21, and register as a visitor. You will then receive a visitor badge. We request that you wear this visibly.
- Upon departure, you must notify the reception and turn in the badge.
- Should you encounter any unsafe situation, please notify your Wärtsilä contact person.
- We request that you follow the instructions of corporate emergency responders in the event of an emergency. You can recognise these employees by their fluorescent jackets.
- Hold the bannisters when using the stairs.
- No bags allowed in the warehouse.
- Don't use the elevator during emergencies.
- **+31 (0)88 - 980 1112 Emergency number**

### Delivery and pick-up of goods

- Approved suppliers are familiar with the applicable regulations for loading and unloading goods and equipment. If you are not familiar with these regulations, please announce your arrival at the Wärtsilä office reception area at Havenstraat 21.
- In order to enter the office building, you must first register with reception. This is not necessary if you're only dropping off goods or picking them up. Follow the applicable instructions for loading and unloading goods.
- To pick up and/or deliver goods and/or equipment for the 'Services' workplace, use the one-way street via the Harding office, near entrance #3 on Havenstraat 24.
- To pick up and/or deliver goods and/or equipment for the 'Propulsion' workplace, use entrance #1 on Havenstraat 28.

# GENERAL SAFETY REGULATIONS



Smoking is only permitted in the designated areas



No access to the premises for children under 16



Emergency number: +31 (0)88 - 980 1112



The speed limit is 15 km/h



Taking pictures is only permitted with Wärtsilä permission



Please dispose waste in the waste bins



Wear your visitor badge visibly



Parking in the designated areas



As a visitor, you are to be accompanied by a Wärtsilä employee



Meeting point. Follow the instructions of the corporate emergency responder (Dutch: BHV-er), recognisable by their fluorescent vest with BHV on the back

### In addition to the general safety regulations, other additional guidelines also apply when entering the workshop.



Hearing protection is mandatory in certain areas



Safety shoes mandatory



Safety goggles mandatory



Safety vest mandatory

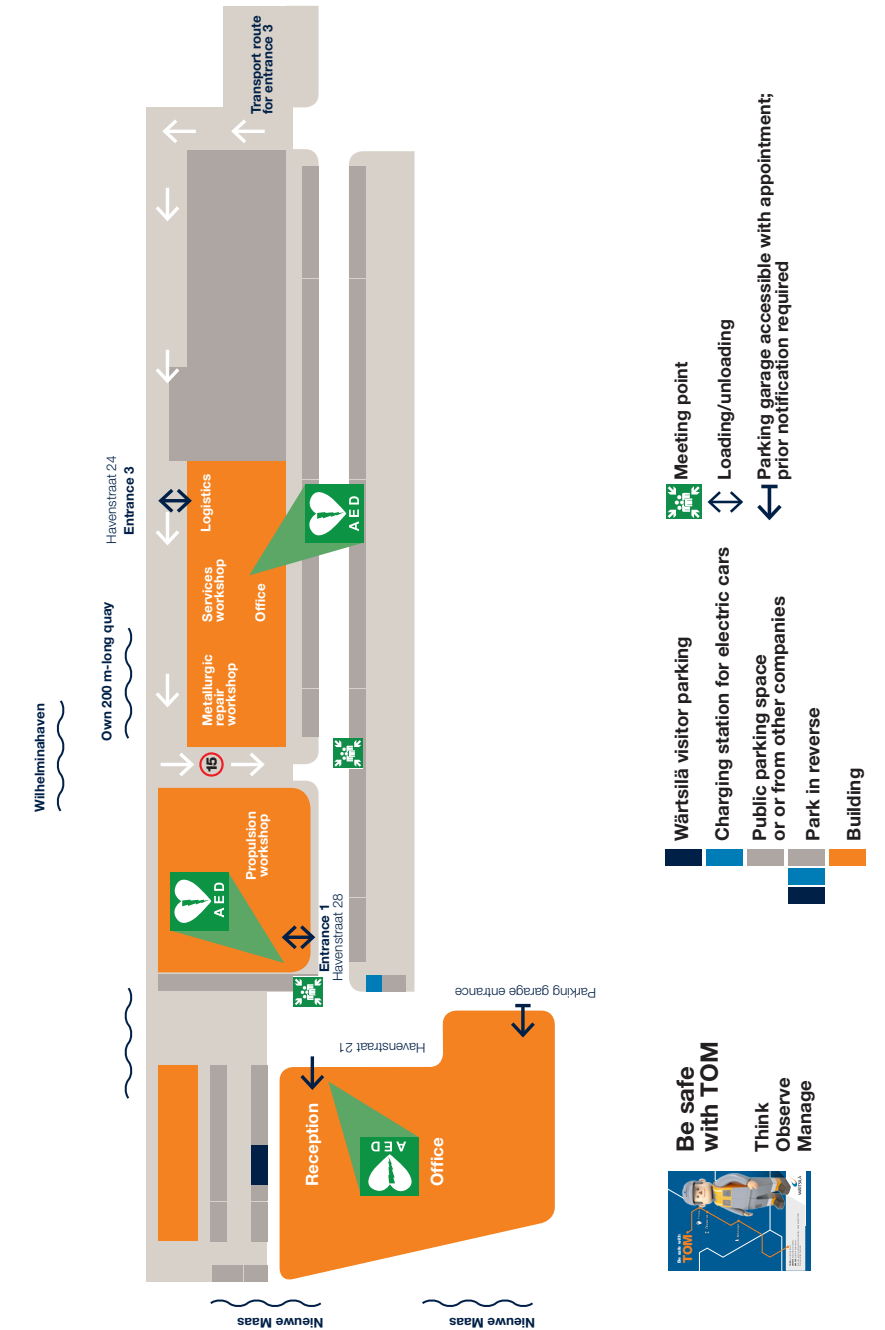


Do you have a pacemaker? Notify your Wärtsilä contact of this before entering the workshop - this, because of machines operating at 380 volt



AEO (Authorised Economic Operator) area. Strict regulations for international trading apply accordingly

# SCHIEDAM OVERVIEW



De veiligheid van onze medewerkers en onze gasten staat altijd centraal bij ons. Door de onderstaande instructies op te volgen, kunnen we gezamenlijk de veiligheid van eenieder waarborgen.

Op het Wärtsilä terrein gelden de volgende regels voor veiligheid en gezondheid voor zowel onze medewerkers als bezoekers. We verwachten van u dat u deze leest, begrijpt en toepast. Wilt u daarom de tekst op deze flyer goed lezen.

## Bezoek aan het kantoor

- Bij binnenkomst moet u zich melden bij de receptie aan de Havenstraat 21 en registreren als bezoeker. U ontvangt dan een bezoekerspas. We vragen u deze zichtbaar te dragen. Bij vertrek moet u zich afmelden en de badge inleveren.
- Mocht u onveilige situaties aantreffen, meld deze dan bij uw Wärtsilä contactpersoon.
- We vragen u de instructies van de bedrijfshulpverleners op te volgen in het geval van een calamiteit. U kunt deze medewerkers herkennen aan een fluoriserend jack.
- Houd bij het traplopen de leuning vast.
- Gebruik de lift niet tijdens calamiteiten.
- **+31 (0)88 – 980 1112 Calamiteiten nummer**

## Afgifte en ophalen van goederen

- Erkende leveranciers zijn bekend met de geldende regels voor het laden en lossen van goederen en equipment. Bent u niet bekend met deze regels, meld u zich dan eerst aan bij de receptie van het Wärtsilä kantoor aan de Havenstraat 21.
- Voor alleen het betreden van het kantoorgebouw dient u zich vooraf te melden bij de receptie. Voor alleen de afgifte of het ophalen van goederen is dit niet nodig. Volg de instructies die van toepassing zijn voor het laden en lossen van goederen.
- Volg voor de afgifte of het ophalen van goederen en/of equipment ten behoeve van de 'Services' werkplaats de eenrichtingsweg via het Harding kantoor, naar ingang 3 aan de Havenstraat 24.
- Volg voor de afgifte of het ophalen van goederen en/of equipment ten behoeve van de 'Propulsion' werkplaats, ingang 1 aan de Havenstraat 28.



Roken is alleen toegestaan in de daarvoor aangegeven gebieden



Geen toegang voor jongeren onder de 16 jaar



Calamiteitsnummer  
+31 (0)88 – 980 1112



De maximale snelheid is 15 km/h



Fotograferen alleen toegestaan na toestemming Wärtsilä



Afval deponeren in de daartoe aangegeven afvalbakken



Draag uw bezoekerspas zichtbaar



Parkeren in de aangegeven gebieden



Als bezoeker wordt u begeleid door een Wärtsilä-medewerker



Verzamelplaats. Volg de instructies van de BHV-er op (herkenbaar aan fluoriserende veiligheidshesjes met BHV op de achterkant)

## Naast de algemene veiligheidsregels gelden er nog extra richtlijnen bij het betreden van de werkplaats



Gehoorbescherming verplicht in bepaalde delen



Veiligheidsschoenen verplicht



Veiligheidsbril verplicht



Veiligheidsvest verplicht



Heeft u een pacemaker? Meld u dit voordat u de werkplaats gaat betreden bij uw Wärtsilä contact, i.v.m. de werking van machines op 380 volt



AEO (Authorised Economic Operator) is van toepassing. Hierdoor gelden er strikte regels voor internationaal handelsverkeer

